

TRIMARK
SPORTSWEAR GROUP

2012



LE DISTRIBUTEUR N°1

DE VÊTEMENTS À LOGO **AU AMÉRIQUE DU NORD**

Trimark vous promet une année du tonnerre.

C'est avec enthousiasme que nous nous sommes joints à la famille Polyconcept au début de 2011 et ainsi au chef de file international de marchandise à logo.

Notre collection 2012 renferme 32 nouveaux styles aux détails innovateurs, présentés avec fraîcheur dans un nouveau concept sobre.

Nous vous offrons des basiques pour le bureau et des guides Bon-Mieux-Meilleur pour vous aider à faire votre choix.

Toute l'équipe de Trimark travaille d'arrache-pied pour être votre fournisseur de prédilection. Nous espérons que vous aimerez notre nouvelle collection.



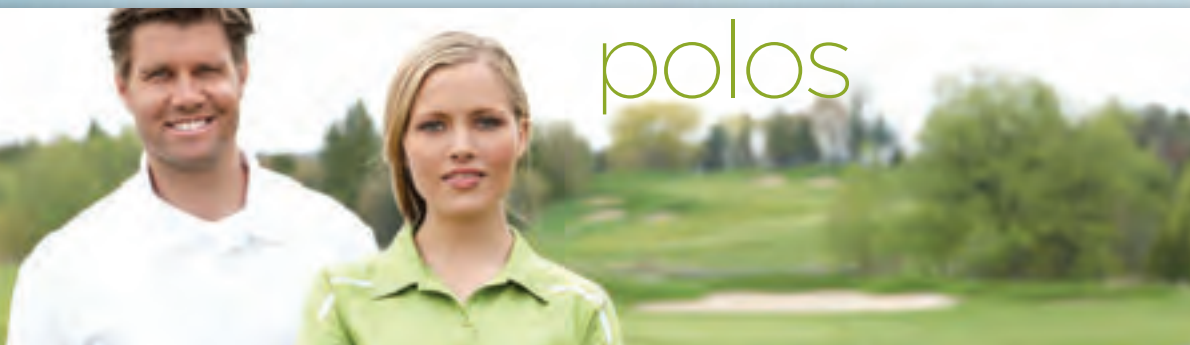
Will Andrew
Président
Trimark Sportswear

2

catégorie

COLLECTION 2012

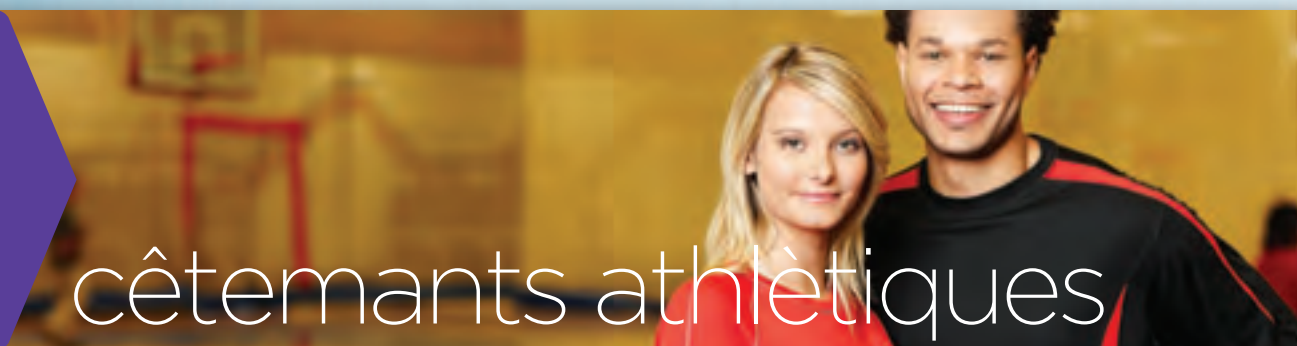
10



polos

42

cêtemants athlétiques



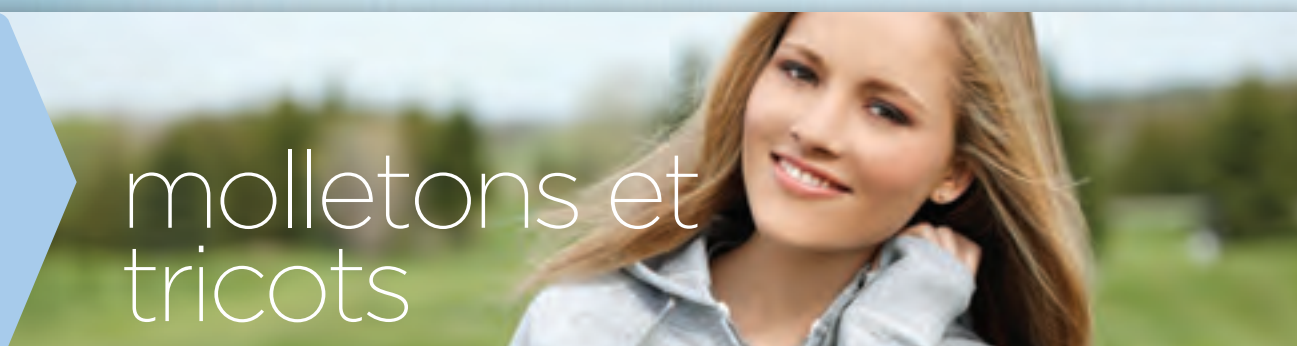
56

chemises



74

molletons et
tricot





vestes sans manches

110



vestes

122



pantalons

184



sacs

190



casquettes

194

Trimark facilite les affaires transfrontalières

- › Assortiment de produits complet
- › Frais d'expédition à Buffalo franco à bord
- › Liste de prix américains – les prix incluent les droits de douane, les taxes et les frais d'expédition aux É.-U.
- › Nous desservons tous nos clients nord-américains
- › Distributeurs canadiens qui offrent des programmes nord-américains
- › Distributeurs canadiens qui ont des clients américains
- › Clients américains
- › Compte américain facile à ouvrir



**DÉMARQUEZ-
VOUS**

AVEC

TRIMARK
SPORTSWEAR GROUP



DES MARQUES QUI SE DÉMARQUENT^{MC}

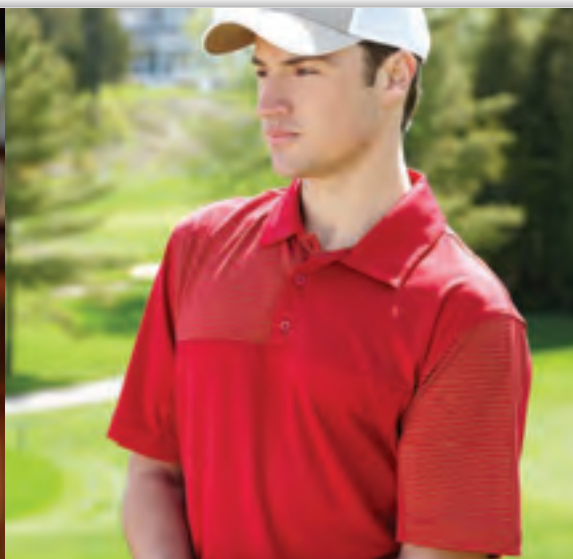
En tant que chef de file du marché depuis 35 ans, nous continuons de créer de nouveaux produits innovants arborant nos principales marques. Chaque collection vous offre les fonctions et les avantages qui répondent à vos besoins particuliers.

En fin de compte, ce qui est important, c'est votre MARQUE, pas notre étiquette.



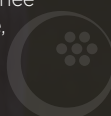
LANDMARKTM

La collection **Landmark^{MC}** a été conçue grâce à l'application de méthodes traditionnelles qui garantissent un style durable et indémodable. Les designs mettent nos classiques en valeur et sont offertes dans un vaste éventail de couleur vives. Ces styles sont l'essence même de la simplicité.



ONTOURTM

La collection **ONTOUR^{MC}** est conçue pour offrir confort et élégance sur le parcours de golf ou ailleurs. L'évolution de **WEBTech^{MC}**, combinée aux techniques de construction de pointe, assurent un confort accru et font de **ONTOUR^{MC}** un symbole de distinction.



NEXUS APPARELTM

Un confort en vogue pour le travail et bien plus encore. La collection de vêtements **Nexus^{MC}** rehausse le style des classiques grâce à ses tissus riches et ses détails complexes. Ensemble, les élégantes chemises tissées, les blousons de suédine et les coquilles contrecollées attestent d'un indiscutable



OUTERBOUNDARYTM

La collection **Outer Boundary^{MC}** est conçue pour protéger telle une armure contre les intempéries. Cette collection vous permet de rester longtemps à l'extérieur, par temps chaud ou glacial. Nous mettons constamment au point de nouvelles innovations **SMARTech^{MC}**, repoussant sans cesse les limites de cette collection.



ELEVATETM

SPORT

Nous sommes fiers de vous présenter la gamme Elevate sport, une toute nouvelle collection qui incorpore des innovations et renferme des produits mode tendance. **Elevate Sport^{MC}** est la marque officielle des produits licenciés des Jeux olympiques d'hiver de 2010.



AHEAD

AHEAD Inc. est un fabricant de casquettes de golf de qualité supérieure, de renommée internationale. La marque **AHEAD** se retrouve dans les boutiques de pro et dans les magasins d'articles de golf.



TRIMARK
SPORTSWEAR GROUP

.....
Pour voir la collection complète
ou pour obtenir de plus amples
renseignements, veuillez vous
adresser à votre représentant
Trimark.



Roots 73[®]

ESTABLISHED 1973

“Nous avons hâte de collaborer avec Trimark et sommes engagés à appuyer le réseau de distribution. Trimark est un chef de file de l’industrie des vêtements à logo et un partenaire idéal pour Roots. Nous sommes fiers de cette nouvelle collection et des occasions de croissance.”



DON GREEN ET MICHAEL BUDMAN, COFONDATEURS DE ROOTS

NOUVEAU bornite •
P.146 19553/99553

manyara • P.24
16215/96215

tulare • P.60
17731/97731/57731

mcgregor • P.67
97740

narenta • P.73
98604

les basiques

Accélérez votre marque!

Donnez à votre équipe une apparence unifiée dans une variété de styles, toutes catégories confondues.

copland • P.112
18503/98503



Gardez votre équipe sur la marque.

Notre base d'affaires vous donner un exemple de la façon dont la couleur et le style sont combinés pour donner un aspect cohérent et frais sur tous vos employés.

dress shirt • P.62
17735/97735

kingston • P.186
13104/93104

NOUVEAU sycamore
P.58 • 17644/9744

A man and a woman are standing on a golf course. The man is on the left, wearing a white polo shirt and khaki pants, smiling. The woman is on the right, wearing a green polo shirt and khaki pants, holding a golf glove. The background is a blurred green golf course.

polo

Que vous soyez au travail ou en plein air, vous êtes couverts. De nos polos WEBTech^{MD} à nos modèles classiques en piqué, nous avons de tout pour vous.

Bon

Manyara

16215/96215
P.24 • 37,40 \$

Mitica

16211/96211
P.25 • 34,80 \$

Moreno

16252/96252/56252
P.26 • 29,80 \$

Brecon

16205/96205
P.28 • 39,80 \$

Pico

16236/96236
P.30 • 34,80 \$

Polo de golf

16626/96626
P.34 • 37,40 \$

Polo à lisière rayées

16204/96204
P.35 • 37,00 \$

Polo de golf en piqué

16202/96202
P.36 • 34,80 \$

Polo pocket

16201
P.38 • 37,00 \$

Polo de golf à manches longues

16203
P.39 • 39,80 \$

Pique-polo manches

96212
P.41 • 34,80 \$

Excellent

Banhine

16305/96305
P.14 • 47,40 \$

Polo de golf

16300/96300
P.16 • 54,80 \$

Microfibre solides

16301/96301
P.17 • 54,80 \$

Nyos

16214/96214
P.22 • 42,40 \$

Tasman

16281/96281
P.31 • 44,80 \$

Purcell

16213/96213
P.32 • 47,40 \$

Polo de golf

16600
P.40 • 47,40 \$

Incomparable

Cayley

16778/96778
P.12 • 64,80 \$

Solway

16505/96505
P.13 • 74,80 \$

Bowman

16304/96304
P.18 • 74,80 \$

Worthington

16388/56388
P.19 • 64,80 \$

Onyx

16384/96384
P.20 • 74,80 \$

Corvus

716000/796000
P.21 • 69,80 \$

Prix P1 illustrés

En quoi consiste WEBTECH^{MC} ?

Les fibres textiles qui entrent dans la confection de ces chemises créent une action capillaire qui absorbe l'humidité du corps et la repousse vers la surface du vêtement, à des fins d'évaporation rapide et de respirabilité.

La construction à haute torsion rend le tissu plus doux et soyeux que le polyester ou tout autre fil à haute tension.



100 Series: Incorpore des caractéristiques techniques de pointe qui assurent une meilleure performance



300 Series: Un traitement hydrofuge, évaporant et respirant est appliqué à la surface du vêtement afin d'assurer une meilleure gestion de l'humidité.



500 Series: Styles et coupes supérieurs affichant le traitement hydrofuge, évaporant et respirant WebTech 300.



700 Series: Un traitement ultra hydrofuge, évaporant, respirant et antibactérien est appliqué directement aux fils du tissu pour une gestion de l'humidité inégalée.





cayley

16778 Homme : P - TTTG

96778 Femme : TP - TTG

caractéristiques :

- Col non rapporté (homme)
- Encolure en V (femme)
- Patte de boutonnage à 3 boutons (homme)
- Manches raglan
- Détails coupés-cousus au niveau du corps et des manches
- Étiquette appliquée par transfert thermique

tissu :

100 % polyester piqué double. (25 % polyester de charbon de bambou / 75 % polyester microfibre). 155 g/m² (7,7 oz/vg linéaire).

Quantité: \$ (A)	1-99	100-249	250-499	500+
Adulte	64,80	58,40	55,20	51,80



292 orange brûlée



575 marine



992 graphite



995 noir





solway

16505 Homme : P - TTTG

96505 Femme : TP - TTG

caractéristiques :

- Col non rapporté avec ruban de couleur contrastante à l'intérieur du col
- Patte de boutonnage à trois boutons (homme)
- Patte de boutonnage à cinq boutons (femme)
- Passepoil sobre aux emmanchures et sur les côtés
- Ruban réfléchissant appliqué par transfert thermique à l'arrière, au niveau des épaules
- Logo réfléchissant appliqué par transfert thermique à l'arrière gauche, au niveau de l'ourlet (homme)
- Logo réfléchissant appliqué par transfert thermique à l'avant gauche, au niveau de l'ourlet (femme)
- Coutures profilées assurant une coupe flatteuse (femme)

tissu :

100 % polyester microfibre à fini mèche hydrofuge. 155 g/m² (7,7 oz/vg linéaire).

100 % filet de polyester à fini hydrofuge aux aisselles et à l'arrière (homme). 155 g/m² (7,7 oz/vg linéaire).

Quantité: \$ (A) 1-99 100-249 250-499 500+
 Adulte **74,80 67,40 63,60 59,80**



125 blanc



270 safran



369 vintage rouge



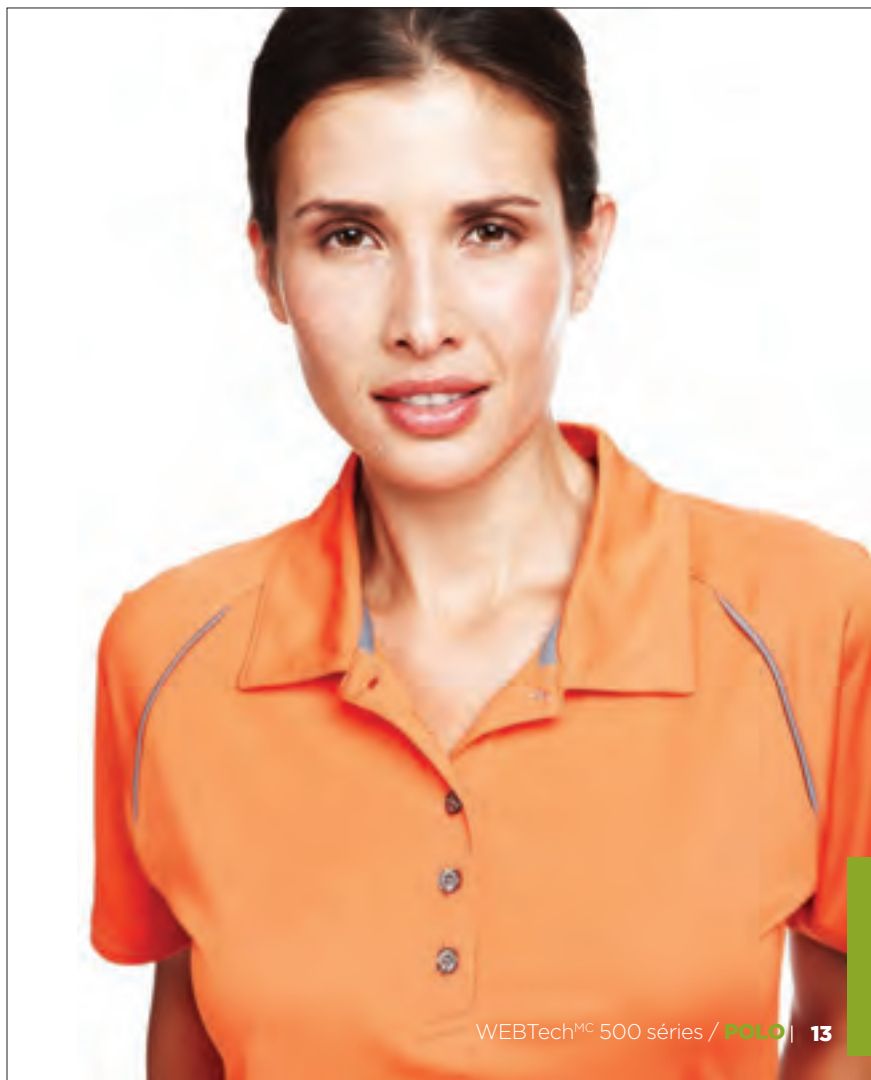
431 bleu olympique



575 marine



995 noir





125 blanc



431 bleu olympique



575 marine



995 noir

banhine

16305 Homme : P - TTTG

96305 Femme : TP - TTG

caractéristiques :

- Patte de boutonnage à 3 boutons (homme)
- Patte de boutonnage à 5 boutons (femme)
- Col non rapporté
- Fentes latérales en V
- Larges coutures piquées à deux aiguilles
- Coutures profilées et taille cintrée qui assurent une coupe flatteuse (femme)

tissu :

Knit texturisé par polyester de micro de 100% avec la finition wicking. 145 g/m² (4,3 oz/yd²).

Quantité: \$ (A)	1-99	100-249	250-499	500+
Adulte	47,40	42,80	40,40	37,80



Collier de tissu d'individu

Larges coutures piquées à deux aiguilles





EZ-CARE



WEBTECH 300



TISSU MÉCHE



RESPIRANT



SCOTCHGARD

3M Scotchgard™ Le produit est traité pour

polo de golf série WEBTech^{MC} 300

16300 Homme : P - TTTG

96300 Femme : TP - TTG

caractéristiques :

- Manche montée
- Patte de boutonnage à 3 boutons (homme)
- Col polo ouvert et passepoil contrastant (femme)
- Système hydrofuge et antitache Scotchguard^{MC} de 3M

tissu :

100 % tricot de polyester microfibre à fini hydrofuge et antitache.
140 g/m² (4 oz/v²).

Contraste: Col 100 % tricot de polyester rectiligne.

Quantité: \$ (A) 1-99 100-249 250-499 500+
Adulte **54,80 49,40 46,60 43,80**



990

575

125 blanc

678 fougère

390

995 noir

340 rouges de l'automne



polo de golf en microfibres

16301 Homme : P - TTTG

96301 Femme : TP - TTG

caractéristiques :

- Patte de boutonnage à 3 boutons (homme)
- Patte de boutonnage à 2 boutons (femme)
- Fentes latérales en V
- Manches raglan
- Système hydrofuge de pointe et antitache ScotchguardMC de 3M

tissu :

100 % polyester microfibre Série WEBTech^{MC} 300.
140 g/m² (6,9 oz/vg linéaire).

Quantité: \$ (A) 1-99 100-249 250-499 500+
Adulte **54,80 49,40 46,60 43,80**



275 étincelle



baie



369 vintage rouge



réflexion



575 marine



660 citron vert foncé

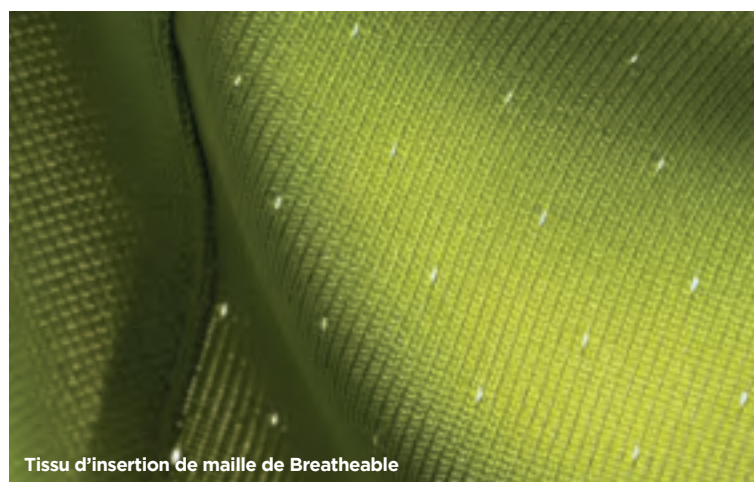


995 noir





Insertion de dos de maille de contraste



Tissu d'insertion de maille de Breatheable



bowman

16304 Homme : P-TTTG

96304 Femme : TP-TTG

caractéristiques :

- Système WEBTech^{MC} 300
- Col en tricot rectiligne
- Plaquette à 3 boutons (homme)
- Col polo ouvert (femme)
- Membrane en filet à l'avant et dans le centre arrière pour confort et l'aération.
- Filet hydrofuge
- Étiquette appliquée par transfert thermique

tissu :

100 % polyester microfibre.
150 g/m² (7,4 oz/vg linéaire).

Contraste : Maille 100% de polyester.
Collier 100% plat de knit de polyester.

Quantité: \$ (A)	1-99	100-249	250-499	500+
Adulte	74,80	67,40	63,60	59,80



290 sienna/charbon de bois



369 vintage rouge/chill



421 crêtes/charbon de bois



572 bleus nautiques/marine



661 mousses/région boisée



995 noirs/charbon de bois



Wicking Humidité de mèches de produit à partir de votre corps.



358 équipe rouge/noir



410 marines/orange de flamme



575 marines/blanc



995 brume noire/grise

worthington

16388 Hommes P - TTTG

56388 Enfant TP - TTG

caractéristiques :

- Molleton de polyester à mailles et à envers brossé
- Passepoil contrastant au niveau du corps et des manches
- Col et détail intérieur contrastants
- Glissière avant pleine longueur
- Poches avant dissimulées avec garniture de couleur contrastante
- Bride de suspension verticale à l'intérieur du col

tissu :

100 % polyester microfibre. 140 g/m² (6,9 oz/vg linéaire).

Quantité: \$ (A)	1-99	100-249	250-499	500+
Adulte	64,80	58,40	55,20	51,80
Enfant	64,80	58,40	55,20	51,80

Placket à trois boutons avec deux boutons cachés (hommes)





onyx

16384 Homme : P - TTTG

96384 Femme : TP - TTTG

caractéristiques :

- Système WEBTech^{MC} 300
- Panneaux rayés argentés teints en fils
- Panneaux latéraux et aux aisselles de couleur assortie
- Col non rapporté
- Points de recouvrement tendances et étroits teint de couleur assortie au niveau des coutures
- Patte de boutonnage à boutons nacrés teint de couleur assortie

tissu :

Corps : 100 % polyester microfibre.160 g/m² (8 oz/vg linéaire). Panneau en filet : 100 % polyester microfibre.150 g/m² (7,4 oz/vg linéaire).

Contraste : Maille de polyester de micro de 100%.



125 blanc



369 vintage rouge



431 bleu olympique



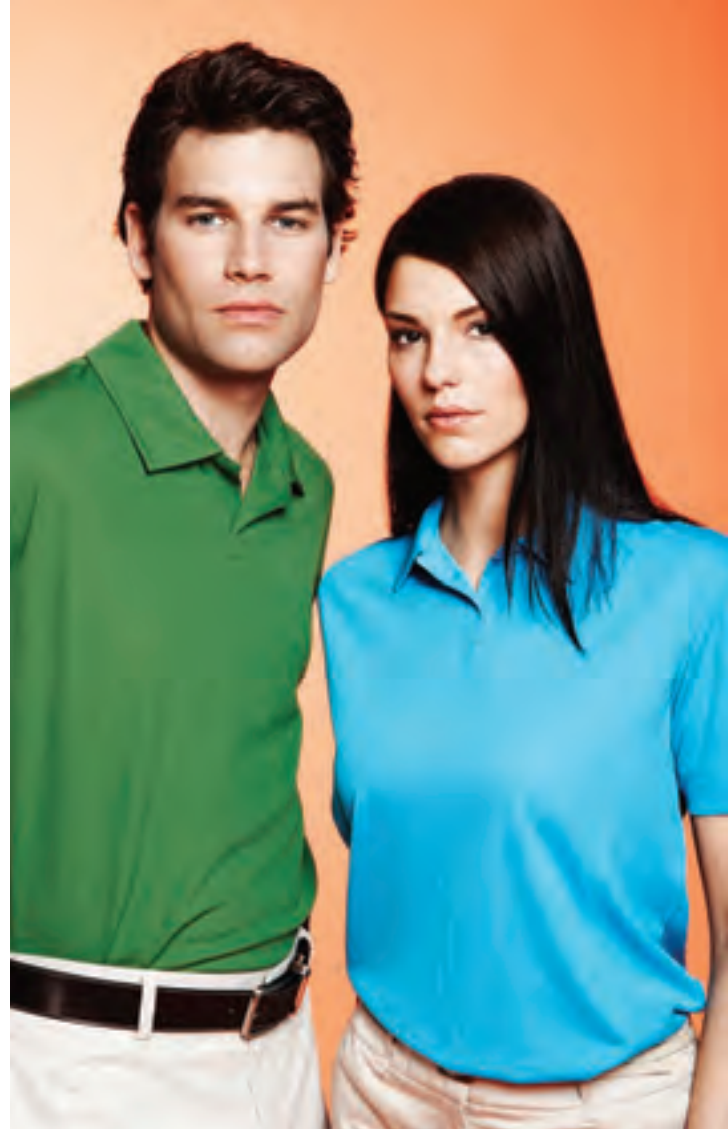
575 marine



995 noir

Quantité: \$ (A) 1-99 100-249 250-499 500+
 Adulte **74,80 67,40 63,60 59,80**





151 dune



429 froid



486 pacifique



575 marine



655 génévrier



995 noir



EVOLVE



EZ-CARE



WEBTECH 300



RESPIRANT



TISSU MÊCHE

CORVUS

716000 Hommes: P - TTTG

796000 Femmes: TP - TTG

caractéristiques :

- Col non rapporté
- Patte avant sans bouton
- Coutures profilées assurant une coupe flatteuse (femme seulement)
- Fentes latérales en V

tissu :

53 % polyester / 47 % polyester recyclé à effets de côtes et fini hydrofuge. 190 g/m² (9,3 oz/vg linéaires).

Quantité: \$ (A)	1-99	100-249	250-499	500+
Adulte	69,80	63,00	59,40	55,80



nyos

16214 Homme : P - TTTG

96214 Femme : TP - TTG

caractéristiques :

- Patte de boutonnage à 3 boutons (homme)
- Patte de boutonnage à 5 boutons (femme)
- Col non rapporté
- Ruban contrastant de couleur assortie au cou
- Fentes latérales en V
- Manches avec détails contrastants à l'arrière et à l'avant
- Coutures profilées et taille cintrée qui assurent une coupe flatteuse (femme)

tissu :

100 % polyester microfibre texturé à fini hydrofuge. 160 g/m² (7,9 oz/vg linéaire).

Quantité: \$ (A)	1-99	100-249	250-499	500+
Adulte	42,40	38,20	36,20	33,80



Placket de cinq boutons (femmes)

Douille arrière et avant avec le contraste bloquant des détails



125 blanc/noir



234 jaune/blanc



369 vintage rouge/noir



431 bleu olympique/blanc



575 marine/blanc



660 citron vert foncé/blanc



995 noir/blanc





manyara

16215 Homme : P - TTTG

96215 Femme : TP - TTG

caractéristiques :

- Patte de boutonnage à 3 boutons (homme)
- Patte de boutonnage à 5 boutons (femme)
- Col non rapporté
- Ruban contrastant de couleur assortie au cou
- Fentes latérales en V
- Surpiqûres étroites contrastantes au niveau des manches raglan et des coutures avant et arrière
- Coutures profilées et taille cintrée qui assurent une coupe flatteuse (femme)

tissu :

100 % polyester microfibre texturé à fini hydrofuge. 160 g/m² (7,9 oz/vg linéaire).



358 rouge d'équipe



478 réflexion



575 marine



945 gris acier



995 noir

Quantité: \$ (A)	1-99	100-249	250-499	500+
Adulte	37,40	33,80	31,80	29,80



125 blanc/noir



135 pierre/blanc



356 rouges/noir



431 bleu olympique/noir



575 marine/blanc



651 thé vert/blanc



995 noir/blanc



mitica

16211 Homme : P - TTTG

96211 Femme : TP - TTG

caractéristiques :

- Patte de boutonnage à trois boutons (Homme)
- Patte de boutonnage à cinq boutons (Femme)
- Patte de boutonnage intérieure non rapportée de couleur contrastante
- Panneaux latéraux non rapportés de couleur contrastante
- Fentes latérales en V
- Coutures profilées assurant une coupe flatteuse (Femme)

tissu :

100 % polyester microfibre double piqué à fini hydrofuge. 145 g/m² (7 oz/vg linéaire). Col en tricot rectiligne 100 % polyester microfibre.

Contrast: 100% Polyester flat knit collar.

Quantité: \$ (A)	1-99	100-249	250-499	500+
Adulte	34,80	31,40	29,60	27,80





moreno

16252 Homme : P - TTTG;
TTTTG - TTTTTG*

96252 Femme : TP - TTG; TTTG*

56252 Enfant : P - TG

caractéristiques :

- Système WEBTech^{MC} 100
- Fini hydrofuge
- Col en tricot rectiligne
- Bride d'arrêt contrastante en forme de X au niveau des fentes
- Ruban contrastant à l'intérieur des fentes.
- Patte de boutonnage à 2 boutons longue et amincissante (femme)

tissu :

100 % polyester microfibre double piqué .
145 g/m² (7 oz/vg linéaire)

Contrast: 100% Polyester flat knit collar.

Quantité: \$ (A)	1-99	100-249	250-499	500+
Adulte	29,80	27,00	25,40	23,80
Enfant	29,80	27,00	25,40	23,80

le match parfait

Agencez-le au polo à manches longues Brecon (p. 28) ou au polo à manches courtes Mitica (p. 25) pour créer un look d'équipe unique.







brecon

16205 Homme : P - TTTTGTG

96205 Femme : TP - TTTG

caractéristiques :

- Patte à trois boutons (homme)
- Col en tricot rectiligne
- Fentes latérales en V
- Fentes latérales intérieures contrastantes
- Brides d'arrêt contrastantes en forme de X au niveau des fentes

tissu :

100 % polyester microfibre piqué double à fini hydrofuge. 145 g/m² (7 oz/vg linéaire).

Panneau contrastant : Col 100 % tricot de polyester rectiligne.

Quantité: \$ (A) 1-99 100-249 250-499 500+
 Adulte **39,80 36,00 34,00 31,80**



125 blanc



356 rouge



575 marine



995 noir



Seule notre collection EZ-Care^{MC} repousse les saletés et les dégâts et est impeccable tout droit sortie de la sècheuse. Ces vêtements sont fabriqués de façon robuste et résistent à la décoloration, au rétrécissement et au boulochage port après port. Vous n'avez qu'à les laver-porter. Pas besoin de nettoyage à sec.





usure facile avec
EZ-Care^{MD}



Poche de douille (femmes)



Bartacks formés par EX de contraste aux fentes



pico

16236 Homme : P - TTTG

96236 Femme : TP - TTG

caractéristiques :

- Système WEBTech^{MC} 100
- Fini hydrofuge
- Col en tricot rectiligne
- Bride d'arrêt contrastante en forme de X au niveau des fentes
- Ruban contrastant à l'intérieur des fentes.
- Patte de boutonnage à 3 boutons.
- Poche poitrine (homme)
- Poche sur la manche (femme)

tissu :

100 % polyester microfibre double piqué . 145 g/m2 (7 oz/vg linéaire)

Contraste : Collier 100% plat de knit de polyester.



125 blanc



144 allumette



356 rouge



572 bleu nautique



575 marine



995 noir

Quantité: \$ (A) 1-99 100-249 250-499 500+
Adulte **34,80 31,40 29,60 27,80**



tasman

16281 Homme : P - TTTG

96281 Femme : TP - TTG

caractéristiques :

- Système WEBTech^{MC} 100
- Fini hydrofuge
- Coutures piquées à trois aiguilles au niveau du col, des épaules, de la patte de boutonnage, du cou, des manches et de l'ourlet.
- Col non rapporté en tissu
- Ruban contrastant à l'intérieur des fentes
- Patte de boutonnage à trois boutons avec boutons nacrés teint de couleur assortie (homme)
- Coutures angulaires au bas de la patte de boutonnage (homme)
- Col polo ouvert et triple couture contrastant (femme)

tissu :

100 % polyester microfibre piqué . 145 g/m² (7 oz/vg linéaire)

Quantité: \$ (A)	1-99	100-249	250-499	500+
Adulte	44,80	40,40	38,20	35,80



262 mandarine



341 rose intelligente



342 couleur cerise



572 bleu nautique



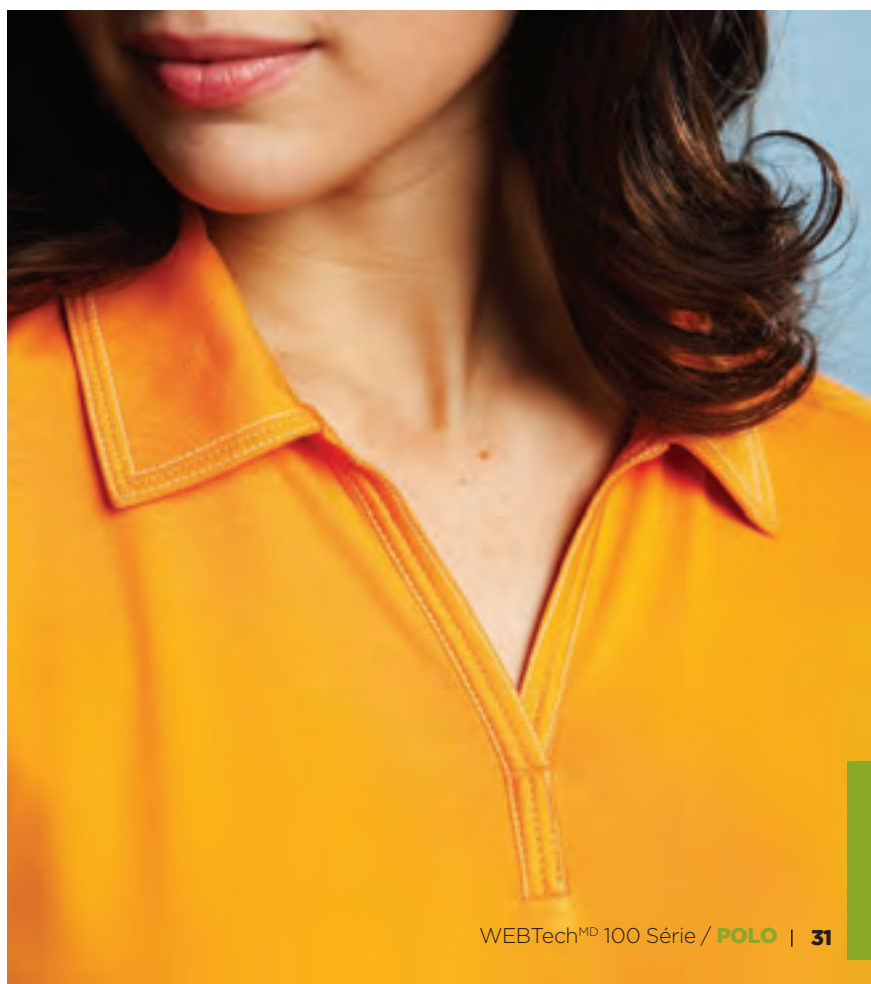
marine



678 fougère



995 noir



Jusqu'à
5TG
JUSQU'À
TTTTTG

Durabilité
Teflon
TEFLON

Teflon® Le produit est traité
pour résister la souillure.

purcell

16213 Homme : P - TTTTTG

96213 Femme : TP - TTTG

caractéristiques :

- Patte de boutonnage à trois boutons (homme)
- Patte de boutonnage à cinq boutons (femme)
- Fentes latérales en V
- Coutures profilées assurant une coupe flatteuse (femme)

tissu :

60 % coton / 40 % polyester piqué à fini anti-taches Teflon. 210 g/m² (10 oz/vg linéaire). Col en tricot rectiligne 60 % coton / 40 % polyester.

Contraste: Collier plat de knit de polyester du coton de 60%/40%.



125 blanc



146 champignon



356 rouge



431 bleu olympique



575 marine



640 vert forêt



932 gris chiné



995 noir

Quantité: \$ (A) 1-99 100-249 250-499 500+
Adulte **47,40 42,80 40,40 37,80**



Teflon®

Les tissus traités pour lutter contre sec et méchant, les déversements et les imprévisibles éclaboussures, ce qui permet aux liquides perlent et roulent. Les déversements de liquides peuvent être facilement effacé lors effacé avec un chiffon propre, et le sol sec peut être brossée facilement.





rester fraîche et propre,
Teflon[®] fonctionne pour vous.

995 noir

575 marine

692 midland vert

692 fougère

476 baie bleu

426 aqua

369 vintage rouge

275 étincelle

229 coucher du soleil

135 pierre

125 blanc

Jusqu'à
4TG

JUSQU'À
TTTTG

LAVAGE
Bio

LAVAGE
BIOLOGIQUE

Lavage biologique Traitement qui adoucit le tissu, élimine les fils fins et assure un fini souple et riche.

polo de golf en coton piqué

16626 Homme : P - TTTTG

96626 Femme : TP - TTG

caractéristiques

- Corps uni en coton piqué
- Patte de boutonnage à 3 boutons.
- Col et poignets en tricot assorti
- Boutons avec logo gravé

tissu

100 % tricot de coton piqué lavé biologique.
190 g/m² (5,6 oz/v²).

Col et poignets : 100 % tricot de polyester rectiligne.

Quantité: \$ (A)	1-99	100-249	250-499	500+
Adulte	37,40	33,80	31,80	29,80





polo de golf à manches longues

16204 Homme : TP - TTTTG

96204 Femme : P - TTG

caractéristiques :

- Plaquette à 3 boutons, (homme)
- Collier de type de V-cou (femme)

tissu :

65 % polyester / 35 % coton piqué.
210 g/m² (10.3 oz/vg linéaire).

Quantité: \$ (A) 1-99 100-249 250-499 500+
Adulte **37,00 33,40 31,60 29,60**



101 blancs/noir



102 blancs/marine



103 blancs/rouge



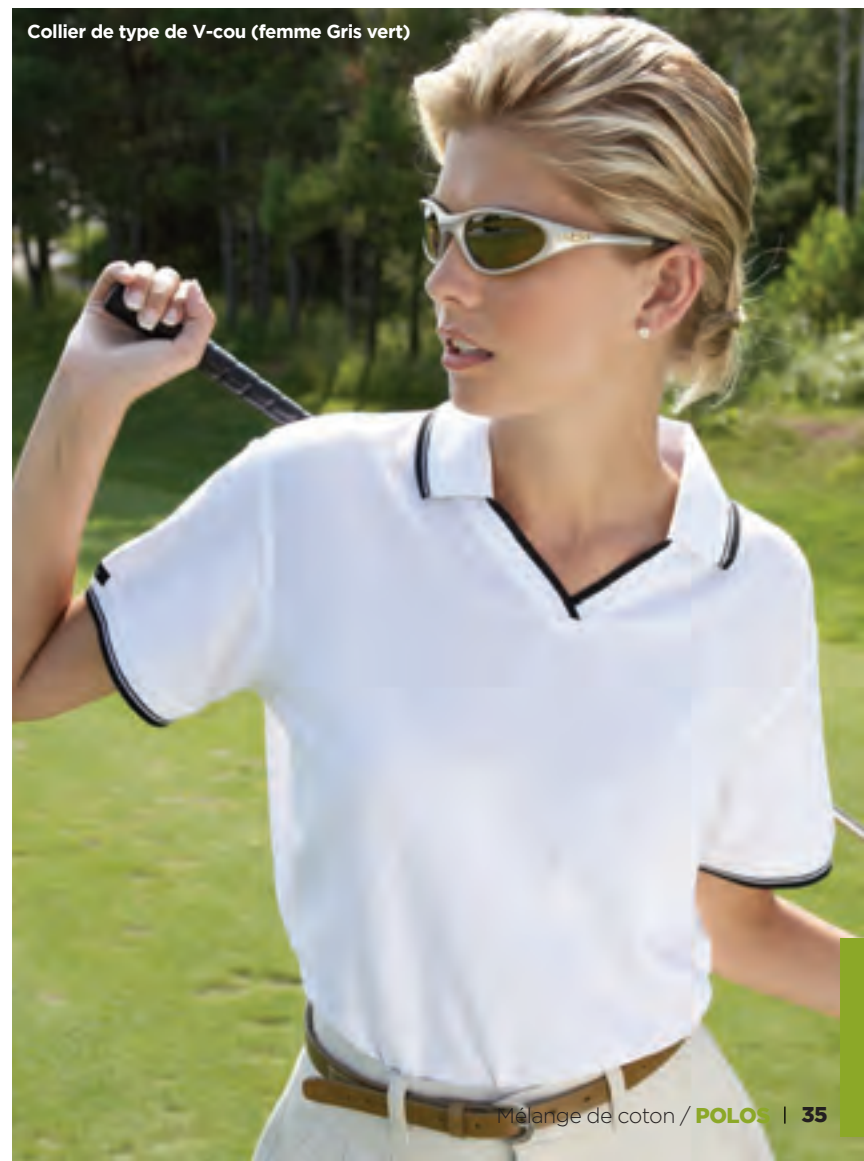
575 marines/blanc



932 gris vert/noir



995 noir/blanc



Collier de type de V-cou (femme Gris vert)



blanc 125 *



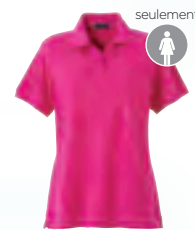
135 pierre *



227 beurre



275 bougies



338 berry

seulement



356 rouge *



390 piment



505 français blue *



575 marine *



580 marine foncé



590 violet



660 citron vert foncé



695 vert de la région boisée



932 gris vert *



995 noir*



polo de golf en piqué

16202 Homme (TP - TTTTG; TTTTGG*)

96202 Femme (TP - TTG; TTTG*)

caractéristiques

- Fentes latérales en V
- Patte de boutonnage à 3 boutons.
- Ourlet plus long à l'arrière
- Boutons teints de couleur assortie

tissu

65 % polyester / 35 % tricot de coton piqué
210 g/m² (6,2 oz/v2).

Contraste: Col et poignets 65 % polyester/35 % tricot de coton rectiligne.

Quantité: \$ (A)	1-99	100-249	250-499	500+
Adulte	34,80	31,40	29,60	27,80



Un univers haut en couleurs





polo pocket

16201 Homme : TP - TTTG;
TTTTG - TTTTTG*

caractéristiques

- Patte de boutonnage à 3 boutons.
- Poche poitrine
- Fentes latérales en V

tissu

65 % polyester / 35 % tricot de coton piqué
210 g/m² (6,2 oz/v²).

Contraste: Col et poignets 65 % polyester/35 % tricot de coton rectiligne.

Quantité: \$ (A)	1-99	100-249	250-499	500+
Adulte	37,00	33,40	31,60	29,60



125 blanc



135 pierre *



356 rouge *



575 marine



580 marine foncé



695 vert de la région boisée



932 gris vert



995 noir *



polo de golf à manches longues

16203 Homme : P - TTTG

caractéristiques

- Patte de boutonnage à 3 boutons.
- Fentes latérales en V
- Résiste aux lavages et de pâlit pas
- Confortable, doux et léger

tissu

65 % polyester / 35 % coton piqué
210 g/m² (6,2 oz/v²).

Contraste: Col et poignets 65 % polyester /
35 % tricot de coton rectiligne.

Quantité: \$ (A)	1-99	100-249	250-499	500+
Adulte	39,80	36,00	34,00	31,80



125 blanc



135 pierre



575 marine



932 gris vert



995 noir



polo de golf

16600 Homme : P - TTTG

caractéristiques

- Patte de boutonnage à 3 boutons.
- Bande en tissu non rapportée le long de l'encolure
- Boutons teints de couleur assortie

tissu

50 % coton / 50 % tricot de polyester piqué.
210 g/m² (6,2 oz/v²).

Contraste: Col et poignets 50 % coton/50 % polyester rectiligne.

Quantité: \$ (A)	1-99	100-249	250-499	500+
Adulte	47,40	42,80	40,40	37,80



125 blanc



356 rouge



470 bleu en acier



547 royale bleu



575 marine



695 vert de la région boisée



995 noir





125 blanc



338 berry



575 marine



995 noir



SEULEMENT FEMME

EZ-CARE

polos sans manches en piqué

96212 Femmes : TP - TTG

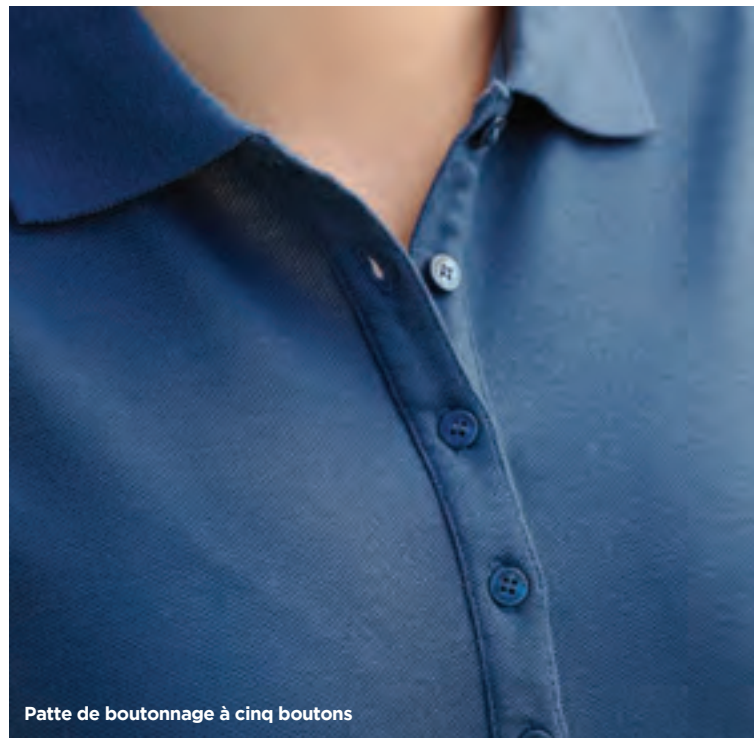
caractéristiques :

- Polo de golf sans manches
- Patte de boutonnage à cinq boutons
- Col en tricot rectiligne
- Emmanchures côtelées
- Fentes latérales

tissu :

65 % polyester / 35 % coton piqué.
210 g/m² (10,3 oz/vg linéaire)

Quantité: \$ (A)	1-99	100-249	250-499	500+
Adulte	34,80	31,40	29,60	27,80



Patte de boutonnage à cinq boutons



Appariement emmanchures tricot

vêtements athlétiques

Les vêtements qui travaillent aussi dur que vous faites. Conçu et décoré avec mouvement à l'esprit que vous resterez actif avec un confort frais et sec.

NOUVEAU Kemah

17832/97832/57832
P.44 • 37,40 \$/34,80 \$

Maillot en piqué

17831/97831
P.47 • 39,80 \$

Diaz

17883/97883/57883
P.48 • 36,40 \$/34,80 \$

Altai

17881/97881/57881
P.50 • 36,40 \$/33,80 \$

Pikes

17882/97882/57882
P.52 • 33,80 \$/32,40 \$

Bon

Chandail à col roulé

17875
P.46 • 49,80 \$

Kemble

16210/56210
P.46 • 41,40 \$

Caparo

13300/53300
P.53 • 41,80 \$/39,40 \$

Excellent

P1 pricing shown

300 SERIES



En quoi consiste la Série 300 WEBTech^{MD}?

La gestion de l'humidité est réalisée à partir du FIL, alors que les fils micro-fins créent une action capillaire afin de repousser la transpiration du corps à la surface du vêtement.

Gestion de l'humidité améliorée grâce aux traitements tels que 3M Scotchguard^{MD}.

Les caractéristiques suivantes procurent aux produits de la Série 300 WEBTech^{MD} une performance supérieure:

- Gestion supérieure de l'humidité
- Lavez, séchez et portez
- Propriétés anti-taches
- Tricots de première qualité





kemah



17832 Homme : TP - TTTG

97832 Femme : TP - TTG

57832 Enfant : TP - TG

caractéristiques :

- Col non rapporté
- Manches montées
- Surpiqûres étroites
- Étiquette appliquée par transfert thermique pour confort absolu
- Ruban contrastant au cou
- Coutures profilées et taille cintrée qui assurent une coupe flatteuse (femme)

tissu :

100 % polyester microfibre à fini mèche hydrofuge. 140 g/m² (4 oz/v²).

Quantité: \$ (A)	1-99	100-249	250-499	500+
Adulte	37,40	33,80	31,80	29,80
Enfant	34,80	31,40	29,60	27,80



125 blanc/gris acier



575 marine/gris acier



910 noir/rouge d'équipe



995 noir/gris acier

Manches montées

Surpiqûres étroites







chandail à col roulé

17875 Homme : P - TTTTG

caractéristiques :

- Tissu pré-rétréci de 8,5 oz. 50 % coton / 50 % polyester interlock filé en anneaux
- Lycra au niveau du col et des poignets
- Tissu traité contre les bactéries et les odeurs
- Tissu mélangé qui permet au vêtement de maintenir sa forme

tissu :

50 % coton / 50 % polyester interlock filé en anneaux. 173 g/m² (5 oz/v²).

Contraste: 4Col et poignets 47 % coton / 47 % polyester / 6 % Spandex.

Quantité: \$ (A)	1-99	100-249	250-499	500+
Adulte	49,80	45,00	42,40	39,80



125 blanc



356 rouge



575 marine



995 noir



kemble

16210 Homme : TP - TTTTG

56210 Enfant : P - TG

caractéristiques :

- Col et poignets côtelés de 1 po sur 1 po

taillies :

100 % polyester microfibre hydrofuge et antimicrobien. 175 g/m² (8,6 oz/vg linéaire).

Contraste : Col et poignets en tricot côtelé 1 x 1
96 % polyester microfibre/ 4 % Spandex.

Quantité : \$(A)	1-99	100-249	250-499	500+
Adulte	41,40	37,40	35,20	33,00
Enfant	41,40	37,40	35,20	33,00



125 blanc



365 équipe rouge



575 marine



995 noir



AEGIS Microbe Shield® utilise une technologie antimicrobienne révolutionnaire :

- ✓ Protège contre les odeurs, les taches et la détérioration occasionnés par les bactéries, la moisissure et tout autre microorganisme.
- ✓ Assure une protection antimicrobienne permanente
- ✓ Répond aux normes EPA et globales



maillot en piqué

17831 Homme : P - TTTG

97831 Femme : TP - TTG

caractéristiques :

- Subtiles coutures de recouvrement contrastantes
- Panneau latéral en filet
- Fibres qui repoussent l'humidité et qui contrôlent la température corporelle
- Système hydrofuge et antitache Scotchguard^{MC} de 3M

tissu :

1100 % tricot de polyester piqué à fini hydrofuge, anti-UV et antitache. 150 g/m² (7,9 oz/vg linéaire).

Contraste: 100 % tricot de polyester microfibre.

Quantité: \$ (A) 1-99 100-249 250-499 500+
Adultee **39,80 36,00 34,00 31,80**



125 blanc



261 rayon de soleil



369 vintage rouge



551 mer profonde



575 marine



650 frais



995 noir



Panneau latéral Mesh

WEBTech



Respirable Le vêtement permet à l'humidité de s'échapper du corps.

diaz

17883 Homme : P - TTTG

97883 Femme : TP - TTG

57883 Enfant : TP - TG

caractéristiques :

- Col non rapporté
- Manches raglan
- Passepoil argent réfléchissant décroissant au niveau de l'empècement arrière
- Surpiqûres étroites contrastantes
- Ruban contrastant au cou
- Détail en gel transparent appliqué par transfert thermique

tissu :

100 % polyester microfibre à fini mèche hydrofuge. 140 g/m² (6,9 oz/vg linéaire).

Quantité: \$ (A)	1-99	100-249	250-499	500+
Adulte	36,40	32,80	31,00	29,00
Enfant	34,80	31,40	29,60	27,80



125 gris blanc/en acier



358 l'équipe rouge/acier gris



575 marines/gris en acier



995 gris noir/en acier



assepoil argent réfléchissant décroissant au niveau de l'empècement arrière

Détail coverstitching étroit de contraste

rester a sec,
rester dans
la zone





S'étirer Tissu étirer contenu fournit mécanique permettant un ajustement plus confortable.

Manches montées
(home et enfant)

Manches raglan
(femme)



932

932

altai

17881 Homme : P - TTTG

97881 Femme : TP - TTG

57881 Enfant : TP - TG

caractéristiques :

- Manches montées (home et enfant)
- Col non rapporté
- Encolure en V (femme)
- Manches raglan (femme)
- Surpiqûres de couleur assortie au niveau des manches raglan (femme)
- Ruban intérieur au niveau du cou
- Détail argent réfléchissant appliqué par transfert thermique
- Coutures profilées et taille cintrée qui assurent une coupe flatteuse (femme)

tissu :

95 % polyester / 5 % tricot de jersey Spandex à fini hydrofuge. 178 g/m² (8,7 oz/vg linéaire).

Quantité: \$ (A)	1-99	100-249	250-499	500+
Adulte	36,40	32,80	31,00	29,00
Enfant	33,80	30,60	28,80	27,00





train avec style
et confort



pikes

17882 Homme : P - TTTG

97882 Femme : TP - TTG

57882 Enfant : TP - TG

caractéristiques :

- Col non rapporté
- Détail aux emmanchures (femme)
- Ruban intérieur au niveau du cou
- Passepoil non rapporté aux emmanchures (femme)
- Détail argent réfléchissant appliqué par transfert thermique
- Coutures profilées et taille cintrée qui assurent une coupe flatteuse (femme)

tissu :

95 % polyester / 5 % tricot de jersey Spandex à fini hydrofuge. 178 g/m2 (8,7 oz/vg linéaire).

Quantité: \$ (A)	1-99	100-249	250-499	500+
Adulte	33,80	30,60	28,80	27,00
Enfant	32,40	29,20	27,60	25,80

932



932



caparo

13300 Adulte : TP - TTTG

53300 Enfant : TP - TG

caractéristiques :

- Taille élastique à cordon de serrage
- Embouts de cordon en métal
- Poche pour clé intérieure à la taille
- Détail argent réfléchissant appliqué par transfert thermique
- Entrejambe de 8 po (adulte)
- Entrejambe de 7 po (enfant)

tissu :

81 % polyester et 19 % tricot de jersey Spandex à fini hydrofuge. 190 g/m2 (9,3 oz/vg linéaire).

Quantité: \$ (A)	1-99	100-249	250-499	500+
Adulte	41,80	37,80	35,60	33,40
Enfant	39,40	35,60	33,60	31,40



995 noir



575 marine



Collection de vêtements actifs



diaz • P.48
17883/97883/57883

NOUVEAU Kemah • P.44
17832/97832/57832



Modèles Supplémentaires:



altai
17881/97881/57881
P.50



NOUVEAU caltech
17807/97807
P.84



maillot en piqué ras-du-cou
17831/97831
P.47



pikes • P.52
17882/97882/57882

caparo • P.53
13300/53300



kemble
16210/56210
P.46



NOUVEAU galeros
18150/98150
P.82



jozani
12927/92927
P.162

chemises

Exprimez votre individualité à l'aide de notre éventail d'uniformes. Nous avons de tout pour le bureau ou pour les occasions plus décontractées.

Tulare

17731/97731/57731
P.60 • 47,40 \$/44,80 \$

Lambert

17733/97733
P.61 • 42,40 \$

Bon

Chemise habillée

17735/97735
P.62 • 49,80 \$

Chemise à manches courtes

17737/97737
P.63 • 47,40 \$

Nolan - manches courtes

17726/97726
P.64 • 47,40 \$

Excellent

Nolan - habillée à manches longues

17716/97716
P.65 • 49,80 \$

Mcgregor

97740
P.67 • 49,80 \$

NOUVEAU Sycamore

17644/97644
P.58 • 57,40 \$

Mackenzie

17739/97739
P.66 • 64,80 \$

Chemise à petit imprimé

17642/97642
P.68 • 62,40 \$

Brewar

17629/97629
P.69 • 62,40 \$

Incomparable

Varna

18605/98605
P.70 • 69,80 \$

Freeport

18603
P.72 • 64,80 \$

Narenta

98604
P.73 • 64,80 \$

Prix P1 illustrés

EZ-CARE™

En quoi consiste EZ-Care^{MD} ?

Les vêtements de notre collection EZ-Care^{MC} arborent un fini antitache et se portent tout droit sortis de la sècheuse. Ils sont confectionnés de façon robuste et résistent à la décoloration, au rétrécissement et au boulochage. Grâce à leur mélange de fibres et à la

complexité des tricots, ils sont lavables à la machine et ne nécessitent pas de nettoyage à sec.

De plus, puisque aucun traitement chimique n'entre dans leur fabrication, ils sont respectueux de l'environnement et durables.



Reportez-vous à l'index des icônes pour en connaître la description



Jusqu'à
5TG

JUSQU'À
TTTTG*

nouvelle
palette

NOUVELLE
PALETTE

gel violet Cette marque d'une
offre nouvelle couleur.

sycamore

17644 Hommes : P - TTTG;

TTTTG - TTTTTG*

97644 Femmes : TP - TG/TTG *

caractéristiques :

- Patte de boutonnage avant à boutons perlés
- Poche appliquée supérieure (homme)
- Poignets ajustables à un bouton avec deux plis
- Empiècement au dos à plis creux (homme)
- Coutures plates
- Empiècement au dos
- Bride de suspension intérieure au cou
- Pincés à l'avant et au dos (femme)
- Boutons teints de couleur assortie
- Coutures profilées et taille cintrée qui assurent une coupe flatteuse (femme)

tissu :

50 % coton / 50 % polyester armuré.

125 g/m² (3,7 oz/v²).

Violet givré Il s'agit d'une nouvelle couleur.



125 blanc *



435 bleu givré



575 marine *



587 gel violet



995 noir *

Quantité: \$ (A) 1-99 100-249 250-499 500+
Adulte **57,40 51,80 48,80 45,80**





[intact]
INSURANCE



tulare

17731 Homme : P - TTTTGTG

97731 Femme : P - TTTG

57731 Enfant : P - TG

caractéristiques :

- Patte à boutons nacrés
- Poche appliquée supérieure et bride utilitaire dissimulée
- Col à boutons
- Deux plis dans le haut du dos
- Poignets ajustables à boutons nacrés 16K avec deux plis
- Boutons teints de couleur assortie
- Bride de suspension dans le cou

tissu :

55 % coton / 45 % polyester à teinture croisée au fini infroissable. 125 g/m² (6,2 oz/vg linéaire).

Quantité: \$ (A)	1-99	100-249	250-499	500+
Adulte	47,40	42,80	40,40	37,80
Enfant	44,80	40,40	38,20	35,80



125 blanc



434 oxford bleu



480 bleu



946 oxford gris



Poche plaquée supérieur avec
boucle d'utilité cachée (hommes)

nouvelle
couleur
NOUVELLE
COULEUR

EZ
EZ-CARE

fibres
infroissables
FIBRES
INFROISSABLES

Jusqu' à
5TG
JUSQU' À
TTTTG

lambert

17733 Homme : P - TTTTTG

97733 Femme : TP - TTTG

caractéristiques :

- Patte de boutonnage avant à boutons
- Poche appliquée supérieure et bride utilitaire dissimulée (homme)
- Col chemise boutonné (homme)
- Plis double dans le haut du dos (homme)
- Col chemisier (femme)
- Pincés à l'avant et au dos (femme)
- Boutons teints de couleur assortie
- Coutures profilées et taille cintrée qui assurent une coupe flatteuse (femme)

tissu :

55 % coton / 45 % polyester à teinture croisée au fini infroissable.
125 g/m² (6,2 oz/vg linéaire).

Quantité: \$ (A) 1-99 100-249 250-499 500+
Adulte **42,40 38,20 36,20 33,80**



125 blanc



434 oxford bleu



480 bleu



946 oxford gris



Fibres infroissables

Un classique EZ-Care^{MC}
intemporel facile à
porter. Nos chemises
Oxford affichent un fini
infroissable.





chemise habillée

17735 Homme P - TTTTG; TTTTTG*

97735 Femme TP - TTG; TTTG*

caractéristiques :

- Patte de boutonnage avant à boutons
- Poche appliquée supérieure avec porte-stylo (homme)
- Deux plis arrière aux épaules
- Col chemise boutonné (homme)
- Poignets ajustables à un bouton avec deux plis
- Coutures profilées et taille cintrée qui assurent une coupe flatteuse (femme)

tissu :

65 % polyester / 35 % toile de coton. 150 g/m² (4,4 oz/v²).

Quantité: \$ (A) 1-99 100-249 250-499 500+
 Adulte **49,80 45,00 42,40 39,80**

14
COULEURS



125 blanc

135 * pierres

160 tan *

227 beurre

243 dijon

275 étincelle

356 rouge *



chemise à manches courtes

17737 Homme P - TTTTG; TTTTGG*

97737 Femme TP - TTG; TTTG*

caractéristiques :

- Patte de boutonnage avant à boutons
- Poche appliquée supérieure avec porte-stylo (homme)
- Deux plis arrière aux épaules
- Col chemise boutonné (homme)
- Poignets ajustables à un bouton avec deux plis
- Coutures profilées et taille cintrée qui assurent une coupe flatteuse (femme)

tissu :

65 % polyester / 35 % toile de coton.
150 g/m² (7,5 oz/vg linéaire).

Quantité: \$ (A)	1-99	100-249	250-499	500+
Adulte	47,40	42,80	40,40	37,80



14
COULEURS



377 port

480 bleu *

575 marine *

650 frais

695 a terre du bois

940 gris

995 noir *

Jusqu'à
5TG
JUSQU'À
TTTTTG



EZ-Care™ Dans la laveuse, la sècheuse,
sur le dos pratiquement infroissable.

nolan

17726 Homme : P - TTTTG

97726 Femme : TP - TTG

caractéristiques :

- Tissu EZ-Care^{MC}
- Boutons nacrés de couleur assortie
- Pinces à l'avant et au dos (femme)
- Taille cintrée (femme)
- Poche poitrine (homme)

tissu :

65 % polyester / 35 % toile de coton.
150 g/m² (7,5 oz/vg linéaire).

Quantité: \$ (A) 1-99 100-249 250-499 500+
Adulte **47,40 42,80 40,40 37,80**



125 blanc



135 pierre



160 Havane



326 Rose zircon (Seulement TTG)



356 rouge



480 bleu



573 marine vintage



995 noir





nolan

17716 Homme : P - TTTTGG

97716 Femme : P - TTTG

caractéristiques :

- Tissu EZ-Care^{MC}
- Boutons nacrés teints de la même couleur
- Poignets à doubles plis et à 3 boutons (femme : poignets à 2 boutons)
- Deux plis arrière aux épaules (homme seulement)
- Col à boutons (homme seulement)
- Poche poitrine (homme seulement)
- Pincés à l'avant et au dos (femme seulement)
- Taille cintrée (femme seulement)

tissu :

65 % polyester / 35 % toile de coton.
150 g/m² (7,5 oz/vg linéaire).

Quantité: \$ (A)	1-99	100-249	250-499	500+
Adulte	49,80	45,00	42,40	39,80



125 blanc



135 pierre



160 havane



356 rouge



480 bleu



573 marine vintage



995 noir



mackenzie

17739 Homme : P - TTTTG

97739 Femme : TP - TTG

caractéristiques :

- Tissu extensible EZ-Care^{MC} de 6 oz
- Coutures piquées à deux aiguilles
- Poignets ajustables à deux boutons
- Plaquette à boutons dissimulés
- Ourlet droit et fentes latérales

tissu :

60 % polyester / 37 % coton /
3 % Spandex. 125 g/m² (6 oz/vg linéaire).

Quantité: \$ (A)	1-99	100-249	250-499	500+
Adulte	64,80	58,40	55,20	51,80



125 blanc



135 pierre



160 havane



356 rouge



480 bleu



575 marine



995 noir





mcgregor

97740 Femme : TP - TG

caractéristiques :

- Tissu extensible EZ-Care^{MC} de 7 1/2 oz
- Coutures piquées à deux aiguilles
- Poignets ajustables à deux boutons
- Ourlet droit et fentes latérales
- Plaquette à boutons dissimulés

tissu :

65 % coton / 35 % polyester.
150 g/m² (7,5 oz/vg linéaire).

Quantité: \$ (A)	1-99	100-249	250-499	500+
Adulte	49,80	45,00	42,40	39,80



125 blanc



135 pierre



160 havane



227 beurre



356 rouge



480 bleu



575 marine



995 noir



elcase



Chemise à petit imprimé

17642 Homme : P - TTTG

97642 Femme : TP - TTG

caractéristiques :

- Patte de boutonnage avant à boutons
- Boutons teints de couleur assortie
- Poche poitrine (homme)
- Poignets ajustables à un bouton avec deux plis
- Coutures doubles renforcées
- Col sans bouton (femme)
- Taille cintrée (femme)

tissu :

70 % rayonne / 30 % polyester pied-de-poule. 125 g/m² (3,7 oz/v²).

Quantité: \$ (A) 1-99 100-249 250-499 500+
 Adulte **62,40 56,20 53,20 49,80**



185 java



575 marine



627 sage



930 de vapeur



brewar

17629 Homme : P - TTTG

97626 Femme : TP - TTG

caractéristiques :

- Tissu EZ-Care^{MC}
- Boutons nacrés
- Poignets à doubles plis et à 3 boutons (hommes)
- Deux plis arrière aux épaules (hommes)
- Col à boutons (hommes)
- Poche poitrine (hommes)
- Manches 3/4 avec poignets fendus (femmes)
- Pincés à l'avant et au dos (femmes)

tissu :

70 % rayonne / 30 % polyester.
135 g/m² (6,5 oz/vg linéaire)

Quantité: \$ (A)	1-99	100-249	250-499	500+
Adulte	62,40	56,20	53,20	49,80



125 blanc



509 récif bleu



575 marine



995 noir





Détails façonnés aux aisselles (femme)



Bord côte au col et ourlet (homme)

varna

18605 Homme : P - TTTG

98605 Femme : TP - TTG

caractéristiques :

- Glissière en plastique couverte
- CF avec dents métallisées
- Détails façonnés aux aisselles

tissu :

80 % coton / 20 % jersey de nylon. Jauge 10.

Quantité: \$ (A) 1-99 100-249 250-499 500+
 Adulte **69,80 63,00 59,40 55,80**

à tirette métallisée



Glissière bidirectionnelle (femme)



437 bleu de chine



575 marine



995 noir



terminer votre look avec
élégance chaleureuse



freeport

18603 Homme : P - TTTG

caractéristiques :

- Détails façonnés aux aisselles
- Encolure en V

tissu :

70 % coton / 30 % jersey de nylon. Jauge 12.

Quantité: \$ (A) 1-99 100-249 250-499 500+
Adulte **64,80 58,40 55,20 51,80**



437 bleu de chine



575 marine



630 cactus vert



995 noir





♀ narenta

SEULEMENT FEMME

98604 Femme : TP - TTG

caractéristiques :

- Patte à boutons nacrés 24L
- Poches appliquées inférieures
- Col côtelé façonné
- Détails façonnés aux aisselles
- Boutons teints de couleur assortie

tissu :

70 % coton / 30 % jersey de nylon. Jauge 12.

Quantité: \$ (A) 1-99 100-249 250-499 500+
 Adulte **64,80 58.40 55,20 51,80**



437 bleu de chine



575 marine



630 cactus vert



995 noir



NOUVEAU Caltech17807/97807
P.84 • 62,40 \$**Volcan**18149/98149
P.101 • 59,80 \$**maillot en molleton à glissière 1/4**18302
P.102 • 62,40 \$**blouson en molleton à glissière pleine longueur**18102/98102
P.103 • 62,40 \$**foulard en molleton recyclé**45122
P.108 • 16,40 \$**tuque en molleton recyclé**45120
P.108 • 13,80 \$**Gants en molleton recyclé**45124
P.109 • 22,40 \$**couverture en molleton**45101
P.109 • 27,40 \$

Bon

NOUVEAU Ryton18406/98406/58406
P.80 • 72,40 \$/67,40 \$**NOUVEAU Galeros**18150/98150
P.82 • 74,80 \$**Monashee**18108/98708
P.87 • 67,40 \$**Tonle**18202/98202/58202
P.88 • 69,80 \$/67,40 \$**Pasco**18207/98207/58207
P.90 • 64,80 \$**Findlay**18121/98121
P.96 • 74,80 \$**Piper**18122/98122
P.99 • 72,40 \$**Overland**18125/98125
P.100 • 67,40 \$**kangourou en molleton microfibre**98201
P.102 • 67,40 \$**Blouson en molleton polaire**18104/98104/58104
P.105 • 69,80 \$

Excellent

NOUVEAU Silas18116/98116
P.76 • 77,40 \$**NOUVEAU Kozara**18204/98204/58204
P.78 • 81,40 \$/74,80 \$**Electra**717010/797010
P.86 • 97,40 \$**NOUVEAU Ferno**18115/98115
P.92 • 92,40 \$**Polaris**18114/98114
P.94 • 99,80 \$**Blouson contrecollé à glissière**17806/97806
P.97 • 97,40 \$**Blouson en molleton à glissière**18178
P.106 • 89,80 \$**Blouson en molleton à glissière**18100
P.107 • 82,40 \$**Blouson en molleton contrecollé**18101/98101
P.98 • 89,80 \$**Danali**18190/98190
P.104 • 89,80 \$

Incomparable

Prix P1 illustrés

En quoi consiste SMARTech^{MC} ?

SMARTech^{MC} est un processus hautement technique mis au point à partir des toutes dernières évolutions technologiques en matière de tissus « INTELLIGENTS ».

Les tissus « INTELLIGENTS »

SMARTech^{MC} sont des tissus conçus pour reconnaître les conditions environnementales et y répondre à l'aide d'une des méthodes suivantes :

Technologie biochimique - méthode qui modifie la composition ou le fini d'une fibre ou d'un tissu et qui y confère des propriétés techniques : imperméabilité, respirabilité, résistance aux antimicrobiens, etc.

Innovation mécanique - méthode qui modifie les caractéristiques d'une fibre, dont sa forme, son diamètre ou sa composition interne, dans le but d'y attribuer des propriétés particulières.



Reportez-vous à l'index des icônes pour en connaître la description



molletons et tricots

Remplissez les comparer avec ces couches de vêtements chauds. Conçu dans un assortiment de types différents polaire et styles de la tissu.

silas



18116 Homme : P - TTTG

98116 Femme : TP - TTG

caractéristiques :

- Poches appliquées inférieures
- Poche à rebord en tricot côtelé
- Poche intérieure pour lecteur/cellulaire
- Col et poignets en tricot côtelé
- Ourlet en tricot côtelé
- Coutures surpiquées
- Ruban imprimé contrastant au cou
- Étiquette appliquée par transfert thermique pour confort absolu
- Coutures profilées et taille cintrée qui assurent une coupe flatteuse (femme)

tissu :

80 % coton / 20 % molleton de polyester prélavé. 300 g/m² (8,9 oz/v²).

Quantité: \$ (A) 1-99 100-249 250-499 500+

Adulte **77,40 69,80 65,80 61,80**

Poche intérieure pour
lecteur/cellulaire

Coutures
surpiquées

Ruban imprimé
contrastant au cou



575 marine



932 gris chiné



noir



Poignets en tricot côtelé



kozara



18204 Homme: P - TTTTGT

98204 Femme: TP - TTTG

58204 Enfant: TP - TG

caractéristiques :

- Glissière en métal couverte à l'avant
- Poches appliquées inférieures
- Poche à rebord en tricot côtelé
- Poche intérieure pour lecteur/cellulaire
- Capuchon à cordon de serrage (adulte)
- Œillets en métal gravé
- Poignets en tricot côtelé
- Ourlet en tricot côtelé
- Coutures surpiquées
- Ruban imprimé contrastant au cou
- Étiquette appliquée par transfert thermique pour confort absolu
- Coutures profilées et taille cintrée qui assurent une coupe flatteuse (femme)

tissu :

80 % coton / 20 % molleton de polyester prélavé. 300 g/m² (8,9 oz/v²).

Quantité: \$ (A)	1-99	100-249	250-499	500+
Adulte	81,40	73,40	64,20	65,00
Enfant	74,80	67,40	63,60	59,80



Œillets en métal gravé



358 équipe rouge



575 marine



640 vert forêt



932 gris chiné



995 noir



Poche à rebord en tricot côtelé





ryton



18406 Hommes P - TTTG

98406 Femmes TP-TTG

58406 Enfant : TP - TG

caractéristiques :

- Poche kangourou à l'avant
- Poche intérieure droite pour lecteur/cellulaire
- Capuchon à cordon de serrage (adulte)
- Œillets en métal gravé
- Poignets en tricot côté
- Ourlet en tricot côté
- Coutures surpiquées
- Ruban imprimé contrastant au cou
- Étiquette appliquée par transfert thermique pour confort absolu
- Coutures profilées et taille cintrée qui assurent une coupe flatteuse (femme)

tissu :

80 % coton / 20 % molleton de polyester prélavé.
300 g/m2 (8,9 oz/v2).

Quantité: \$ (A)	1-99	100-249	250-499	500+
Adulte	72,40	65,20	61,60	57,80
Enfant	67,40	60,80	57,40	53,80



125 blanc



575 marine



932 gris chiné



995 noir







270 saffron/gris orage



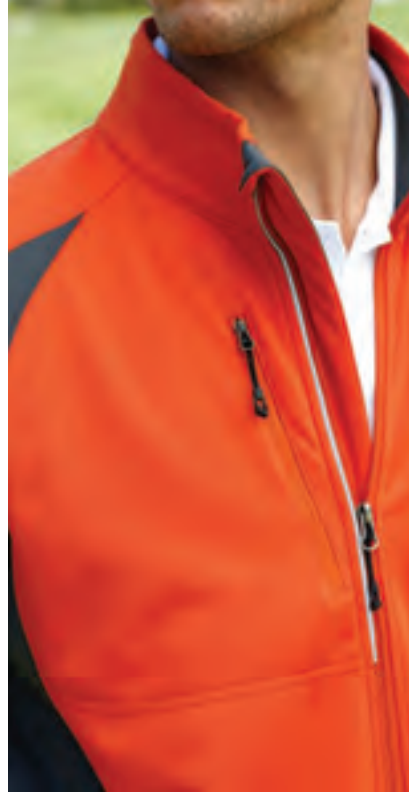
561 nouvelle royale/noir



575 marine/gris orage



995 noir/gris orage



galeros

18150 Homme : P - TTTG

98150 Women : TP - TTG

caractéristiques :

- Glissière à rouleau renversée avant
- Tirette facile à saisir
- Poche supérieure avec glissière à rouleau renversée exposée
- Poche inférieure avec glissière à rouleau renversée exposée
- Rabat-tempête intérieur et protège-menton
- Passepoil réfléchissant décroissant
- Bride à ruban argent réfléchissant au col
- Orifice intérieur pour écouteurs
- Coutures surpiquées
- Étiquette appliquée par transfert thermique pour confort absolu
- Ourlet plus long à l'arrière
- Col intérieur contrastant
- Bride de suspension intérieure au cou
- Coutures profilées et taille cintrée qui assurent une coupe flatteuse (femme)

tissu :

100 % tricot de polyester texturé contrecollé à 100 % molleton de polyester brossé 330 g/m² (9,7 oz/v²).

Panneau contrastant : 100 % tricot de polyester interlock contrecollé à 100 % molleton de polyester brossé. 100 % tricot de polyester interlock.

Quantité : \$ (A) 1-99 100-249 250-499 500+
Adulte **74,80 67,40 63,60 59,80**



Passepoil réfléchissant décroissant

Rabat-tempête intérieur et protège-menton







Extensible Tissu dont l'extensibilité assure une coupe exquise et confortable.

EXTENSIBLE

caltech

17807 Homme : P - TTTG

97807 Femme : TP - TTG

caractéristiques :

- Glissière avant avec dents contrastantes et tirette autobloqueuse
- Rabat intérieur à glissière
- Coutures surpiquées
- Étiquette appliquée par transfert thermique pour confort absolu
- Ourlet plus long à l'arrière
- Coutures profilées et taille cintrée qui assurent une coupe flatteuse (femme)

tissu :

87 % polyester / 13 % tricot de jersey extensible. 222 g/m² (6,6 oz/v²). Motif imprimé sur l'empècement arrière

Quantité: \$ (A) 1-99 100-249 250-499 500+
 Adulte **62,40 56,20 53,20 49,80**



Glissière avant avec dents contrastantes et tirette autobloqueuse



Coutures surpiquées



369 vintage rouge



431 bleu olympique



575 marine



945 gris acier



995 noir







electra

717010 Homme : P - TTTG

797010 Femme : TP - TTG

caractéristiques :

- Poche avant centrale avec glissière à rouleau et tirette facile à saisir
- Poches inférieures à glissière à rouleau avec tirette (homme)
- Poches inférieures à glissière dissimulée (femme)
- Passepoil contrastant aux aisselles.
- Coutures profilées assurant une coupe flatteuse (femme)

tissu :

Corps : 100 % polyester brossé à mailles jetées. 250 g/m² (12,3 oz/vg linéaires). Ourlet au niveau du corps et poignets (homme) : 90 % polyester / 10 % Spandex côtelé 2 x 2.

Quantité: \$ (A) 1-99 100-249 250-499 500+
 Adulte **97,40 87,80 82,80 77,80**



125 blanc/platine

431 bleu olympique/platine seulement



575 marine/platine

995 noir/platine





monashee

18108 Homme : P - TTTG

98108 Femme : TP - TTG

caractéristiques :

- Molleton de polyester à mailles et à envers brossé
- Passepoil contrastant au niveau du corps et des manches
- Col et détail intérieur contrastants
- Glissière avant pleine longueur
- Poches avant dissimulées avec garniture de couleur contrastante
- Bride de suspension verticale à l'intérieur du col

tissu :

100 % molleton de polyester à mailles et à envers brossé. 270 g/m² (13 oz/vg linéaire).

Quantité: \$ (A) 1-99 100-249 250-499 500+
 Adulte **67,40 60,80 57,40 53,80**



402 marine/or



403 marine/vintage rouge



575 marine/blanc



904 noir/vintage rouge



995 noir/blanc



tonle

18202 Homme : P - TTTG

98202 Femme : TP - TTG

58202 Enfant : P - TG

caractéristiques :

- Glissière à rouleau renversée exposée
- CF avec dents en métal et bout transparent de couleur platine foncé
- Tirettes autobloqueuses
- Poches appliquées inférieures
- Poche pour écouteurs
- Capuchon à cordon noué
- Œillets en métal gravé
- Embouts de cordon en métal
- Surpiqûres contrastantes
- Ruban contrastant au cou
- Logo brodé

tissu :

100 % jersey de polyester à envers brossé.
195 g/m² (9,6 oz/vg linéaire).

Quantité: \$ (A)	1-99	100-249	250-499	500+
Adulte	69,80	63,00	59,40	55,80
Enfant	67,40	60,80	57,40	53,80



365 sport rouge



575 marine



991 gris orage



995 noir

Embouts de cordon en métal

Surpiqûres contrastantes



Poche pour écouteurs





125 blanc



365 sport rouge



547 royale bleu



575 marine



991 gris orage



995 noir

Contrast colour self tissu :
lined hood



Self tissu : sleeve
cuffs & hem



pasco

18207 Adulte : TP - TTTTTG

58207 Enfant : P - TG

caractéristiques :

- Poignets et ourlet non rapportés
- Capuchon à doublure non rapportée de couleur contrastante
- Poche avant
- Garnitures en métal aux aisselles
- Cordon de serrage à embout en métal

tissu :

100 % jersey de polyester à envers brossé.
215 g/m² (10,6 oz/vg linéaire).

Quantité: \$ (A)	1-99	100-249	250-499	500+
Adulte	64,80	58,40	55,20	51,80
Enfant	64,80	58,40	55,20	51,80









660 sombre citron vert/noir

431 bleu olympique/noir

575 marine/noir

358 équipe rouge/noir

995 noir/noir



CONTRE-COLLAGE



ACCÈS POUR ÉCOUTEURS

ferno



18115 Hommes : P - TTTG

98115 Femmes : TP - TTG

caractéristiques :

- Glissière à rouleau avant avec coutures contrastantes
- Tirettes faciles à saisir
- Poches inférieures avec glissière à rouleau dissimulée
- Passepoil contrastant aux poignets
- Orifice intérieur pour écouteurs
- Coutures surpiquées
- Détails contrastants à l'extérieur du col
- Col intérieur contrastant
- Coutures profilées qui assurent une coupe flatteuse (femme)

tissu :

100 % tricot de polyester texturé contrecollé à 100 % molleton de polyester brossé. 330 g/m² (9,7 oz/v²).

Panneau contrastant : 100 % tricot de polyester interlock contrecollé à 100 % molleton de polyester brossé.

100 % tricot de polyester interlock.

Quantité: \$ (A) 1-99 100-249 250-499 500+
 Adulte **92,40 83,20 78,600 73,80**





SMART
300
SMARTECH

Produit technique incluant des tissus contrecollés et des traitements de finition.



486 pacific/bleu olympique/blanc



547 royale bleu/marine/blanc



655 genévrier/la lumière de charbon de bois/blanc



995 noir/la lumière de charbon de bois/blanc

polaris

18114 Homme : P - TTTG

98114 Femme : TP - TTG

caractéristiques :

- Glissière avant à rouleau avec tirette facile à saisir
- Poches à glissière inférieures dissimulées et tirette facile à saisir
- Coutures profilées assurant une coupe flatteuse (femme)

tissu :

100 % polyester contrecollé et 100 % molleton de polyester. Poids total : 290 g/m² (14,3 oz/vg linéaires).

Quantité: \$ (A)	1-99	100-249	250-499	500+
Adulte	99,80	90,00	85,00	79,80



Poches à glissière inférieures dissimulées et tirette facile à saisir





findlay

18121 Hommes : P - TTTG

98121 Femmes : TP - TTG

caractéristiques :

- Système SMARTech^{MC} 300
- Filet de polyester alvéolaire et molleton contrecollé anti-boulochage
- Revêtement en nylon Taslan au col et aux épaules
- Nylon Taslan imperméable
- Glissière avant pleine longueur de couleur contrastante
- Poches frontales à glissière contrastante
- Ruban contrastant à l'intérieur du col et le long de la glissière
- Poche poitrine dissimulée (homme)
- Poche appliquée intérieure en nylon Taslan (homme)

tissu :

100 % filet de polyester alvéolaire et molleton contrecollé avec revêtement en nylon Taslan. 250 g/m² (12,3 oz/vg linéaire)

Quantité: \$ (A) 1-99 100-249 250-499 500+
 Adulte **74,80 67,40 63,60 59,80**



292 orange brûlé/graphite



431 bleu olympique/noir



575 marine/graphite



689 Amazon vert/noir



995 noir/graphite



Contrecollage

Deux tissus qui, une fois contrecollés, forment un tissu synergique qui affiche les propriétés des deux tissus.



blouson contrecollé à glissière

17806 Homme : P - TTTG

97806 Femme : TP - TTG

caractéristiques :

- Couche extérieure en filet robuste contrecollée à du molleton microfibre de polyester chaud
- Poignets à demi-élastique
- Cordon et bride de serrage à la taille
- Ruban de gros-grain contrastant au cou
- Taille cintrée (femme)

tissu :

100 % polyester contrecollé et 100 % molleton de polyester. 290 g/m² (14,3 oz/vg linéaire).

Quantité: \$ (A)	1-99	100-249	250-499	500+
Adulte	97,40	87,80	82,80	77,80



127 blanc d'hiver



369 vintage rouge



575 marine



678 fougère



995 noir



blouson en molleton contrecollé

18101 Homme : TP - TTTG

98101 Femme : TP - TTG

caractéristiques :

- Poignets à demi-élastique
- Cordon et bride de serrage à la taille
- Ruban de gros-grain contrastant au cou
- Taille cintrée (femme)

tissu :

100 % molleton polyester contrecollé.

Dos : Molleton microfibre de polyester.
250 g/m² (7,4 oz /vg linéaire).

Quantité: \$ (A)	1-99	100-249	250-499	500+
Adulte	89,80	81,00	76,40	71,80



Marnie McBean
3 fois médaillée d'or olympique, Aviron femmes.



358 équipe rouge/
charbon de bois



390 chili/charbon de bois



476 baie bleu/nautiques bleu



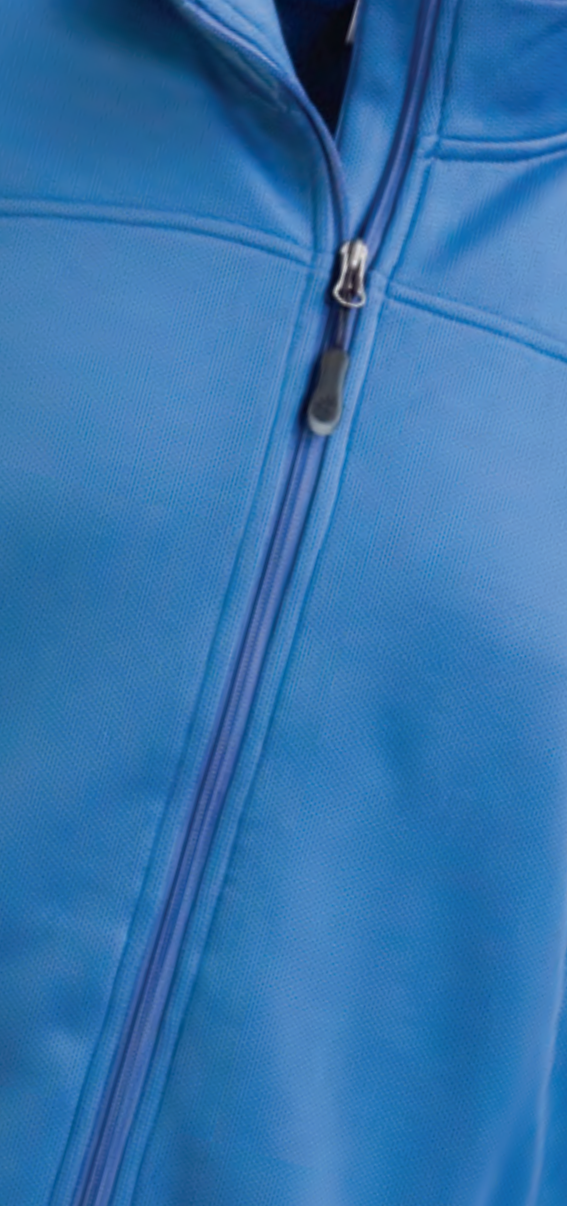
575 marine/baie bleu



660 vreen vitron sombre/
charbon de bois



995 noir/charbon de bois



piper

18122 Homme : P - TTTG

98122 Femme : TP - TTG

caractéristiques :

- Trois passepoils le long des manches
- Glissière avant pleine longueur avec tirette givrée à logo Outer Boundary^{MC}
- Poches frontales
- Ruban contrastant à l'intérieur du col et le long de la glissière
- Bride de suspension verticale de couleur contrastante à l'intérieur du col

tissu : 100 % filet de polyester alvéolaire et molleton contrecollé avec revêtement en nylon Taslan. 255 g/m² (12,5 oz/vg linéaire)

Quantité: \$ (A) 1-99 100-249 250-499 500+
 Adulte **72,40 65,20 61,60 57,80**



292 orange brûlé



486 Bleu pacifique



575 marine



661 mousse



995 noir



Anti-Boulochage Ce tissu est traité de façon à prévenir le boulochage.

ANTI-BOULOCHAGE

overland

18125 Homme : P - TTTG

98125 Femme : TP - TTG

caractéristiques :

- Molleton de polyester anti-boulochage sur un côté
- Manches raglan
- Détails coupés-cousus stylisés et points de recouvrement de couleur contrastante
- Glissière avant pleine longueur avec tirette givrée à logo Outer Boundary^{MC}
- Poches frontales à glissière exposée
- Ruban contrastant à l'intérieur du col et le long de la glissière.

tissu :

100 % molleton de polyester.
250 g/m² (12,3 oz/vg linéaire)

Quantité: \$ (A) 1-99 100-249 250-499 500+
Adulte **67,40 60,80 57,40 53,80**

seulement



127 blanc d'hiver/graphite



369 vintage rouge/graphite



509 reef bleu/marine



575 marine/reef bleu



661 mousse/blanc d'hiver



995 noir/graphite



volcan

18149 Homme : P - TTTG

98149 Femme : TP - TTG

caractéristiques :

- Glissière avant à glissière à rouleau exposée avec tirette facile à saisir et protège-menton
- Poches inférieures à glissière à rouleau exposée et tirette facile à saisir
- Orifice intérieur en caoutchouc pour appareil audio et guide-fil
- Coutures profilées assurant une coupe flatteuse (femme seulement)
- Cordon et bride de serrage ajustables à l'ourlet

tissu :

100 % molleton polyester recyclé broissé des deux côtés à fini anti-boulochage.
190 g/m² (9,3 oz/vg linéaires).

Quantité: \$ (A) 1-99 100-249 250-499 500+
Adulte **59,80 54,00 51,00 47,80**



127 blanc d'hiver/charbon de bois



369 vintage rouge/noir



547 royale bleu/noir



575 marine/marine



678 fougère/charbon de bois



995 noir/noir



maillot en molleton à glissière 1/4

18302 Homme : TP - 3XL

caractéristiques :

- Cordon et bride de serrage à la taille
- Molleton anti-boulochage
- Ruban de gros-grain contrastant au cou

tissu :

100 % molleton de polyester antiboulochage 250 g/m² (7,4 oz/vg linéaire).

Quantité: \$ (A)	1-99	100-249	250-499	500+
Adulte	62,40	56,20	53,20	49,80



369 vintage rouge



476 baie bleu



575 marine



660 vert lime foncé



995 noir



kangourou en molleton microfibre

98201 Femme : TP - 2XL

caractéristiques :

- Cordon et bride de serrage à la taille
- Garniture extensible autour du capuchon
- Molleton antiboulochage
- Ruban de gros-grain contrastant au cou
- Taille cintrée

tissu :

100 % molleton de polyester antiboulochage 250 g/m² (7,4 oz/vg linéaire).

Quantité: \$ (A)	1-99	100-249	250-499	500+
Adulte	67,40	60,80	57,40	53,80



127 blanc d'hiver



275 orange vif



330 rose éclatant



369 vintage rouge



476 baie bleu



575 marine



590 violet



657 citron vert



995 noir

Jusqu'à
5TG
JUSQU'À
TTTTG*



Anti-Boulochage Ce tissu est traité de façon à prévenir le boulochage.

blouson en molleton à glissière pleine longueur

18102 Homme TP - TTTT; TTTTG - TTTTTG*)

98102 Femme TP - TTG; TTTG*)

caractéristiques :

- Cordon et bride de serrage à la taille
- Molleton anti-boulochage
- Ruban de gros-grain contrastant au cou
- Taille cintrée féminine (femme)

tissu :

100 % molleton de polyester antiboulochage 250 g/m² (7,4 oz/vg linéaire).

Quantité: \$ (A) 1-99 100-249 250-499 500+
Adulte **62,40 56,20 53,20 49,80**



127 blanc d'hiver



275 orange vif



330 rose éclatant



369 vintage rouge*



476 baie bleu



575 marine*



590 violet



657 citron vert



660 vert lime foncé



995 noir*





danali

18190 Homme : TP - TTTG

98190 Femme : P - TTG

caractéristiques :

- Espace caché pour broderie à l'arrière du cou
- Poches intérieures sécuritaires
- Poche intérieure pour téléphone cellulaire
- Passepoils extensibles aux poignets

tissu :

Coquille : 100 % molleton de polyester antiboulochage. 250 g/m² (7,4 oz).

Doublure : 100 % nylon.

Quantité: \$ (A)	1-99	100-249	250-499	500+
Adulte	89,80	81,00	76,40	71,80



356 rouge/rouge



356 rouge/noir



575 marine/marine



695 vert forêt/
vert forêt



995 noir/noir



blouson en molleton polaire

18104 Homme : TP - TTTG;
TTTTG - TTTTTG*

98104 Femme : P - TTG; TTTG*

58104 Enfant : TP - TG

caractéristiques :

- Poches à glissière dissimulées
- Cordon de serrage à l'ourlet
- Poignets à ourlet ouvert
- Ruban de renfort au cou
- Détails surpiqués

tissu :

Coquille : 100 % polyester filé. 280 g/m² (8,25 oz).
Molleton antiboulochage

Doubleure des manches : 100 % nylon 190T.

Quantité: \$ (A)	1-99	100-249	250-499	500+
Adulte	69,80	63,00	59,40	55,80
Youth	68,80	62,00	58,60	55,00



358 rouge sport



575 * marine



995 * noir



Blouson en molleton à glissière pleine longueur

18178 Adulte : TP - TTTG

caractéristiques :

- Molleton double à faible boulochage et doublure en nylon
- Cordon de serrage à l'ourlet
- Espace pour broderie à l'avant et l'arrière
- Manches raglan
- Poignets élastiques

tissu :

100 % molleton double de polyester à faible boulochage.

Quantité: \$ (A)	1-99	100-249	250-499	500+
Adulte	89,80	81,00	76,40	71,80



575 marine



990 charbon de bois



995 noir



**3en1
prêt**

Ajoutez une veste, vendue séparément.

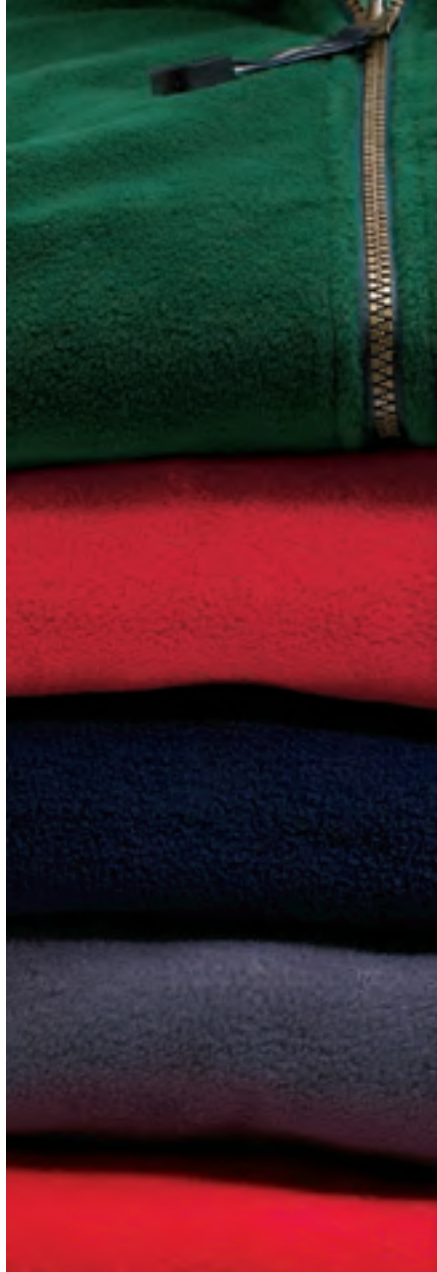
La veste et la doublure sont vendues séparément pour que vous puissiez combiner les couleurs de votre choix.



molleton



veste
(19263/19273)



**3en1
prêt**

**Ajoutez une veste,
vendue séparément.**

La veste et la doublure sont
vendues séparément pour que
vous puissiez combiner les
couleurs de votre choix.



molleton



veste
(19263/19273)



blouson en molleton à glissière pleine longueur

18100 Adulte (XS - 3XL)

caractéristiques :

- 100 % molleton de polyester à faible boulochage
- Deux poches latérales coupées
- Taille et poignets élastiques

tissu :

100 % molleton de polyester
à faible boulochage.

Quantité: \$ (A)	1-99	100-249	250-499	500+
Adulte	82,40	74,20	70,20	65,80



356 rouge



575 marine



640 vert forêt



990 charbon de bois



995 noir



tuque en molleton recyclé

45120 Unisexe

caractéristiques :

- Coutures à points de recouvrement
- Pincés qui définissent sa forme

tissu :

100 % molleton de polyester brossé des deux côtés à fini anti-boulochage. 180 g/m² (8,8 oz/vg linéaires).

Quantité: \$ (A)	1-99	100-249	250-499	500+
Unisex	13,80	12,60	11,80	11,00



EVOLVE



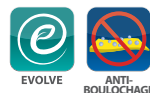
Molleton de polyester recyclé

Notre molleton recyclé contient des fils faits à partir de polyéthylène téréphtalate (PTE) dérivé de produits post-consommation qui se seraient autrement retrouvés dans un site d'enfouissement.

Le polyester recyclé aide à réduire les déchets à la source - un mètre de polyester recyclé renfermant 80

% PTE est fait à partir de huit bouteilles de plastique - ainsi qu'à réduire les produits pétroliers et l'énergie nécessaires pour fabriquer du polyester vierge.

Ceci entraîne une réduction de la consommation d'énergie requise pour la fabrication du tissu pouvant atteindre 84 % et une réduction des émissions de CO2 pouvant atteindre 77 %.



foulard en molleton recyclé

45122 Unique : 60 po x 9 po

caractéristiques :

- Coutures à points de recouvrement

tissu :

100 % molleton de polyester brossé des deux côtés à fini anti-boulochage. 180 g/m² (8,8 oz/vg linéaires).

Quantité: \$ (A)	1-99	100-249	250-499	500+
Unisex	16,40	14,80	14,00	13,00



995 noir



Anti-Boulochage Ce tissu est traité de façon à prévenir le boulochage.

recyclé des gants

45124 Unisexe P/M - G/TG

caractéristiques :

- Coutures à points de recouvrement
- Poignets élastiques avec guêtre
- Attaches en plastique pratiques qui permettent de les garder ensemble

tissu :

100 % molleton de polyester brossé des deux côtés à fini anti-boulochage. 180 g/m² (8,8 oz/vg linéaires).

Quantité: \$ (A)	1-99	100-249	250-499	500+
Unisex	22,40	20,20	19,20	17,80



couverture en molleton

45101 40 po x 30 po Taille unique;
14 po x 10 po pliée

caractéristiques :

- Confortable, douce et légère
- Bords à coutures surjetées
- Portable

tissu :

100 % molleton polyester antiboulochage.
280 g/m² (13.8 oz/vg linéaire).

Quantité: \$ (A)	1-99	100-249	250-499	500+
Unisex	27,40	24,80	23,40	21,80



290 ocre



390 chili



575 marine



660 vert lime foncé



990 charbon



995 noir



vestes sans manches

Créer polyvalent mode regarde à travers le mélange et correspondant à ces pièces en couches. Toutes les catégories de produits peuvent être mis en œuvre pour s'adapter à tous les besoins.

Copland

18503/98503
P.112 • 42,40 \$

Pivot

12858/92858
P.115 • 49,80 \$

Veste sans manches en molleton non doublée

18103/98103
P.117 • 49,80 \$

Bon

Corazon

18595/98595
P.114 • 87,40 \$

Innis

12858/92858
P.116 • 87,40 \$

**Veste sans manches
cousinée en nylon** 19402
P.118 • 78,80 \$

Milliken

19405
P.118 • 84,80 \$

Excellent

Prix P1 illustrés

En quoi consiste SMARTech^{MC} ?

SMARTech^{MC} est un processus hautement technique mis au point à partir des toutes dernières évolutions technologiques en matière de tissus « INTELLIGENTS ».

Les tissus « INTELLIGENTS »

SMARTech^{MC} sont des tissus conçus pour reconnaître les conditions environnementales et y répondre à l'aide d'une des méthodes suivantes :

Technologie biochimique - méthode qui modifie la composition ou le fini d'une fibre ou d'un tissu et qui y confère des propriétés techniques : imperméabilité, respirabilité, résistance aux antimicrobiens, etc.

Innovation mécanique - méthode qui modifie les caractéristiques d'une fibre, dont sa forme, son diamètre ou sa composition interne, dans le but d'y attribuer des propriétés particulières.



Reportez-vous à l'index des icônes pour en connaître la description





copland

18503 Homme : P - TTTG

98503 Femme : TP - TTG

caractéristiques :

- Glissière à rouleau exposée CF à couture contrastante avec dents argent foncé et tirette à logo facile à saisir
- Poches passepoilée à glissière à rouleau renversée exposée no 5 avec dents argent foncé et tirette à logo facile à saisir
- Cordon de serrage élastique à l'ourlet et autobloqueurs intérieurs

tissu :

100 % Tricot de polyester piqué à envers brossé.
285 g/m² (14 oz/vg linéaire).

Quantité: \$ (A)	1-99	100-249	250-499	500+
Adulte	42,40	38,20	36,20	33,80



575 marine



995 noir



Poches passepoilée à glissière à rouleau renversée exposée no

Cordon de serrage élastique à l'ourlet et autobloqueurs intérieurs

Soyez toujours
bien mis grâce
à nos éléments
à superposer.





corazon

18595 Homme : P-TTTG

98595 Femme : TP-TTG

caractéristiques :

- Système SMARTeChMC 500
- Glissière avant pleine longueur
- Détails contrastants coupés-cousus à l'avant et au dos
- Passepoil en Lycra contrastant au niveau de l'emmanchure
- Poches latérales à glissière
- Col arrière profilé
- Cordon et bride de serrage ajustables à l'ourlet
- Envers contrastant en molleton

tissu :

Coquille : 95 % polyester recyclé / 5 % Spandex 100 % molleton de polyester anti-boulochage brossé d'un côté. 310 g/m2 (15.2 oz/vg linéaire) Imperméable.

Quantité: \$ (A) 1-99 100-249 250-499 500+
 Adulte **87,40 78,80 74,40 69,80**



572 bleu nautique/charcoal



575 marine/charcoal



927 d'argent/charcoal



995 noir/charcoal

SMART
300
SMARTTECH
300

CONTRE-
COLLAGE

RÉSISTANT
À L'EAU

COUPE-VENT

Résistant au vent Ce produit aide à empêcher le vent de pénétrer.



369 vintage rouge



575 marine



995 noir



innis

18594 Homme: P - TTTG

98594 Femme: TP - TTG

caractéristiques :

- Système SMARTechMC 300
- Glissière à rouleau
- Poche poitrine à droite
- Deux poches inférieures à glissière

tissu :

90 % polyester / 10 % spandex

Quantité: \$ (A)	1-99	100-249	250-499	500+
Adulte	87,40	78,80	74,40	69,80





pivot vest

12858 Homme : P - TTTG
; TTTTG - TTTTGG*

92858 Femme : TP - TTG
; TTTG*

caractéristiques :

- Fini imperméable et durable
- Doublure intégrale en filet 100 % polyester
- Deux poches frontales à glissière
- Panneaux latéraux additionnels
- Cordon et bride de serrage au niveau des fentes latérales
- Tirette avec logo facile à saisir
- Poche intérieure

tissu :

100 % toile polyester avec enduit transparent

Quantité: \$ (A)	1-99	100-249	250-499	500+
Adulte	49,80	45,00	42,40	39,80



193 moka



369 vintage rouge



575 * marine



995 * noir



Coutures plates détail



ANTI-BOULOCHAGE

veste en molleton non doublée à glissière pleine longueur

18103 Homme (P - TTTG)

98103 Femme (XS - TTG)

caractéristiques :

- Molleton et glissière pleine longueur YKK^{MC}
- Deux poches frontales
- Passepoil extensible aux emmanchures
- Coutures flatlock
- Cordon de serrage à l'ourlet
- Ruban de gros-grain contrastant au cou

tissu :

Molleton de polyester antiboulochage.
250 g/m² (7.4 oz/vg linéaire).



127 blanc d'hiver



330 oeillet



369 vintage rouge



476 baie bleu

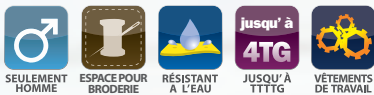


575 marine



995 noir

Quantité: \$ (A)	1-99	100-249	250-499	500+
Adulte	49,80	45,00	42,40	39,80



milliken

19405 Homme : P - TTTTG

caractéristiques :

- Panneau latéral tissé
- Ourlet plus log à l'arrière
- Rivets aux coins de poches
- Col tissé
- Poches Kangourou à l'avant

tissu :

Extérieur : 100 % toile de coton de 10 oz avec revêtement imperméable

Doublure : 100 % nylon 210T

Matelassage : Toile d'isolation de 2 oz

Quantité: \$ (A)	1-99	100-249	250-499	500+
Adulte	84,80	76,40	72,20	67,80



194 brun



995 noir



veste sans manches coussinée en nylon

19402 Homme : TP - TTTTG

caractéristiques :

- Fermeture éclair YKK^{MC} à deux sens à l'avant
- Col en tricot côtelé
- Poches passepoilées simples à fermeture éclair à l'avant
- Cordon à barillet à l'ourlet
- Dos allongé
- Accès au moyen d'une fermeture éclair pleine grandeur pour fins de broderie

tissu :

Extérieur: 100% Nylon oxford with water resistant coating and water repellent finish.

Doublure: 100 % nylon 210T.

: 100% Polyester fill. 135 g/m² (4 oz/yd²)

Quantité: \$ (A)	1-99	100-249	250-499	500+
Adulte	78,80	71,00	67,00	63,00



580 Dark Navy



995 noir

travailler plus fort dans la chaleur de couches



Collection de vêtements de travail



dutra • P.140
19304/99304

kingston • P.186
13104/93104

Modèles supplémentaires



veste matelassée en nylon
19402
P.118



3/4 length jacket
19272
P.139



rouge river
19511/99511
P.138



chemise habillée
17735/97735
P.62



Blouson à capuchon • P.139
19262

milliken • P.118
19405



NOUVEAU hutton
19538/99538
P.126



okotoks
13101/93101
P.189



pembroke
19514/99514
P.136



copland
18503/98503
P.112



En quoi consiste SMARTech^{MC} ?

SMARTech^{MC} est un processus hautement technique mis au point à partir des toutes dernières évolutions technologiques en matière de tissus « INTELLIGENTS ».

Les tissus « INTELLIGENTS »

SMARTech^{MC} sont des tissus conçus pour reconnaître les conditions environnementales et y répondre à l'aide d'une des méthodes suivantes :

Technologie biochimique - méthode qui modifie la composition ou le fini d'une fibre ou d'un tissu et qui y confère des propriétés techniques : imperméabilité, respirabilité, résistance aux antimicrobiens, etc.

Innovation mécanique - méthode qui modifie les caractéristiques d'une fibre, dont sa forme, son diamètre ou sa composition interne, dans le but d'y attribuer des propriétés particulières.



Reportez-vous à l'index des icônes pour en connaître la description

vestes

Restez au chaud et au sec en tout temps à l'aide des ces diverses vestes stylisées qui vous protègent des intempéries.

Bon

Meru 12931/92931 P.168 • 62,40 \$	Grinnell 12929/92929 P.170 • 42,40 \$	Blouson en nylon 12721/52721 P.175 • 53,80 \$/51,40 \$	Diran 12164 P.174 • 47,40 \$	Radius 12101/92101 P.172 • 74,80 \$
coupe-vent à demi-glissière 12102 P.173 • 67,40 \$	Falcon 12603/92603 P.173 • 67,40 \$	Kelton 12348/92348/52348 P.176 • 69,80 \$/67,40 \$	Blouson d'entraînement à doublure en filet 12602/52602 P.178 • 67,40 \$/66,40 \$	
Blouson d'entraînement en toile 12312/52312 P.179 • 72,40 \$/69,80 \$	Pantalon d'entraînement en toile 12397/92397/52397 P.180 • 52,40 \$/49,80 \$	Pantalon d'entraînement à doublure en filet 12398/52398 P.181 • 52,40 \$/49,80 \$		

Excellent

Severn 19518/99518 P.134 • 97,40 \$	Cascade 19518/99518 P.135 • 107,40 \$	Pembroke 19514/99514 P.136 • 142,40 \$	Dorset 19263 P.145 • 112,40 \$	Hudson 19273 P.145 • 132,40 \$
Malton 19526/99526/59526 P.150 • 119,80 \$	Arendal 19517/99517/59517 P.152 • 116,40 \$/112,60 \$	Cavell 19596/99596/59596 P.153 • 79,80 \$	NOUVEAU Iberico 19521/99521 P.154 • 89,90 \$	Katavi 19520/99520 P.156 • 137,40 \$
Coquille souple unie 19505/99505/59505 P.158 • 114,80 \$	Lynz 792000 P.160 • 174,80 \$	Cabrillo 19508/99508 P.161 • 149,80 \$	Jozani 12927/92927 P.162 • 107,40 \$	Ortiz 12950/92950 P.164 • 117,40 \$
Blyton 12928/92928 P.165 • 107,40 \$	Selkirk 12930/92930 P.166 • 94,80 \$	Veste contrecollée 12902/92902 P.171 • 79,80 \$		

Incomparable

NOUVEAU Enakyo 19552/99552 P.124 • 249,80 \$	NOUVEAU Hutton 19538/99538 P.126 • 187,40 \$	Eversum 19513/99513 P.128 • 237,40 \$	NOUVEAU Andrus 19539/99539 P.130 • 162,40 \$	Elias 19519/99519 P.132 • 224,80 \$
Rouge river 19511/99511 P.138 • 189,80 \$	Veste aviateur à capuchon 19262 P.139 • 149,80 \$	Manteau 3/4 en toile de coton 19272 P.139 • 149,80 \$	Dutra 19304/99304 P.140 • 197,40 \$	Teton 19302/99302 P.142 • 274,80 \$
Valencia 19310/99310 P.144 • 149,80 \$	NOUVEAU Bornite 19553/99553 P.146 • 187,40 \$	NOUVEAU Ortega 19554/99554 P.148 • 162,40 \$	Coquille souple bicolore 19501/99501 P.159 • 157,40 \$	

Prix P1 illustrés



Capuchon à glissière amovible avec cordon de serrage et autobloqueurs extérieurs

enakyo



19552 Homme : P - TTTG

99552 Femme : TP - TTG

caractéristiques :

- Coutures scellées
- Glissière à rouleau avant imperméable
- Tirette facile à saisir
- Poches inférieures avec glissière à rouleau contrastante soudée, renversée et exposée
- Poche intérieure avec fermeture Velcro
- Poche intérieure à glissière
- Orifice intérieur pour écouteurs
- Poche intérieure escamotable en filet
- Pattes de poignets ajustables avec fermeture Velcro
- Cordon de serrage élastique à l'ourlet et autobloqueurs intérieurs.
- Détail imprimé contrastant dans le bas du dos
- Céillets carrés en métal
- Détails brossés contrastants à l'intérieur du col
- Bride de suspension intérieure au cou
- Coutures profilées et taille cintrée qui assurent une coupe flatteuse (femme)

tissu :

Extérieur : 100 % nylon imprimé avec revêtement imperméable et respirant et fini hydro-résistant. 140 g/m² (4 oz/v²).

Panneau contrastant : 92 % polyester / 8 % poignets-tempête en tricot extensible.

Doubleure : 100 % taffetas de polyester au niveau du corps avant, du bas du dos, des manches et du capuchon 100 % tricot de polyester brossé dans le haut du dos, à l'intérieur du col et sur les poches. Poche intérieure 100 % filet de polyester.

Isolation : 100 % polyester soyeux. 140 g/m² (4,1 oz/v²). Manches 100 % polyester soyeux. 100 g/m² (3 oz/v²). Capuchon 100 % polyester soyeux. 60 g/m² (1,8 oz/v²). Capuchon à glissière amovible avec cordon de serrage et autobloqueurs extérieurs. Poignets-tempête en tricot extensible. Rabat-tempête intérieur

Quantité: \$ (A) 1-99 100-249 250-499 500+
 Adulte **249,80 225,00 212,40 199,80**

Rabat-tempête intérieur

Poignets-tempête en tricot extensible



234 jaune



358 équipe rouge



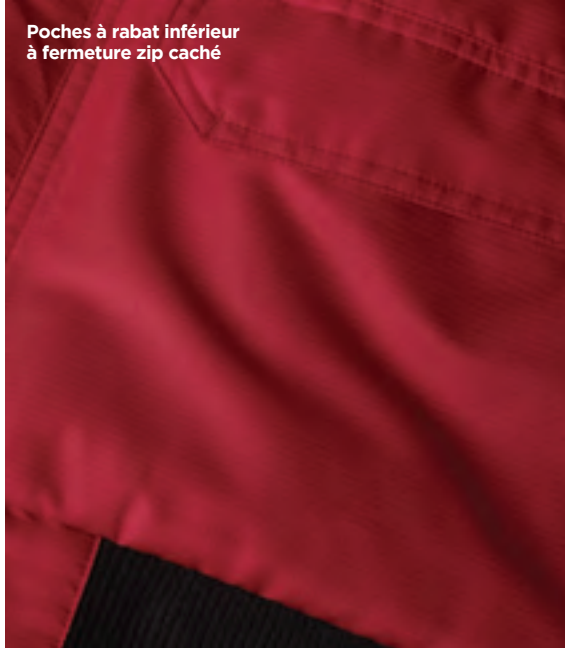
431 bleu olympique



995 noir







Poches à rabat inférieur à fermeture zip caché

Zip détachable Capuche



hutton

19538 Homme : P - TTTTGG

99538 Femme : TP - TTTG



caractéristiques :

- Patte de boutonnage avant avec boutons-pression
- Tirette facile à saisir
- Boutons-pression en caoutchouc moulé
- Poches passepoilées supérieures avec glissière à rouleau
- Manche supérieure avec glissière à rouleau dissimulée
- Rabat-tempête intérieur
- Poignets et ourlet en tricot côtelé
- Poche intérieure avec fermeture Velcro
- Poche intérieure escamotable en filet
- Garniture en fausse fourrure amovible
- Pattes ajustables et boucle au niveau du capuchon
- Détails brossés contrastants à l'intérieur du col
- Capuchon intérieur contrastant
- Poches brossées
- Coutures profilées et taille cintrée qui assurent une coupe flatteuse (femme)

Poches passepoilées supérieures avec glissière à rouleau

Garniture en fausse fourrure amovible



tissu :

Extérieur : 100 % polyester armuré avec revêtement imperméable et fini hydrorésistant. 153 g/m² (4,5 oz/v²).

Panneau contrastant : Bande côtelée 2 x 2 86 % acrylique 13 % polyester 1 % Spandex . 85 % acrylique 15 % fausse fourrure de polyester.

Doubleure : 100 % taffetas de polyester au niveau du corps avant, des manches et du capuchon. 100 % tricot de polyester brossé à l'intérieur du col et des poches. Poche intérieure 100 % filet de polyester.

Isolation : 100 % polyester soyeux. 150 g/m² (4,4 oz/yd²). Manches 100 % polyester soyeux. 100 g/m² (3 oz/v²). Capuchon 100 % polyester soyeux. 60 g/m² (1,8 oz/v²). Poches inférieures à rabat avec fermeture à bouton-pression dissimulée Capuchon à glissière amovible



369 vintage rouge



575 marine



995 noir

Quantité: \$ (A) 1-99 100-249 250-499 500+
 Adulte **187,40 168,80 159,40 149,80**





Capuchon à glissière amovible et garniture amovible en fourrure de renard artificielle

Poche-poitrine droite et poche sur la manche gauche avec glissière et tirette facile à saisir

Poignets coupe-vent côtelé 2 x 2 à l'intérieur des manches

eversum

19513 Hommes : P - TTTG

99513 Femmes : TP - TTG

caractéristiques :

- Capuchon à glissière amovible et garniture amovible en fourrure de renard artificielle
- Rabat-tempête avant central avec fermetures pression dissimulées en Velcro
- Poches cargo à glissière inférieures avec tirette facile à saisir
- Poche-poitrine droite et poche sur la manche gauche avec glissière et tirette facile à saisir
- Poche transparente pour appareil audio et guide-fil
- Poche appliquée intérieure et poche de rangement en filet
- Manches articulées qui facilitent le mouvement
- Coutures profilées assurant une coupe flatteuse (femme seulement)
- Poche pour brillant à lèvres (femme seulement)
- Poignets coupe-vent côtelé 2 x 2 à l'intérieur des manches
- Poignets à demi-élastique avec pattes ajustables et tirettes en caoutchouc
- Cordon et bride de serrage ajustables à l'ourlet
- Étiquette à l'intérieur du col et étiquette technique appliquées par transfert thermique

tissu :

Coquille : 100 % ottoman de polyester diagonal avec enduit imperméable/respirant.

Doubleure : 100 % taffetas de polyester et logo gaufré. 100 % tricot de polyester brossé au niveau des panneaux intérieurs, du col et des poches. 100 % filet de polyester au niveau de la poche de rangement intérieure.

Isolation : 100 % polyfill de polyester soyeux de 5 oz au niveau du corps et de 4 oz au niveau des manches.

Poignets coupe-vent intérieurs : 86 % acylic / 13 % polyester / 1 % Spandex côtelé 2 x 2. Fourrure de renard artificielle : 100 % fourrure de renard artificielle de polyester.

Quantité: \$ (A) 1-99 100-249 250-499 500+
Adulte **237,40 213,80 201,80 189,80**



125 blanc d'hiver



575 marine



995 noir

Poche transparente pour appareil audio et guide-fil







andrus

19539 Homme : P - TTTG

99539 Femme : TP - TTG

caractéristiques :

- Fermetures avant à bouton-pression
- Tirettes faciles à saisir
- Poche à rabat à bouton-pression dans le haut de la manche
- Rabat-tempête intérieur
- Poche intérieure à glissière
- Poche intérieure escamotable en filet
- Pattes de poignets ajustables avec fermeture Velcro
- Poignets-tempête en tricot extensible
- Surpiqûres contrastantes le long des coutures à l'avant, sur l'empiecement arrière et sur les rabats de poche
- Bride d'arrêt contrastante sur la manche de droite
- Poches brossées

tissu :

Extérieur : 100 % polyester armuré avec revêtement imperméable et respirant et fini hydrorésistant. 176 g/m2 (5,2 oz/v2).

Panneau contrastant : 92 % polyester / 8 % poignets-tempête en tricot extensible.

Doublure : 100 % taffetas de polyester au niveau du corps avant, du bas du dos, des manches et du capuchon 100 % tricot de polyester brossé dans le haut du dos, à l'intérieur du col et sur les poches. Poche intérieure 100 % filet de polyester.

Isolation : 100 % polyester soyeux. 120 g/m2 (3,5 oz/v2). Manches 100 % polyester soyeux. 80 g/m2 (2,4 oz/v2). Capuchon 100 % polyester soyeux.

Quantité: \$ (A)	1-99	100-249	250-499	500+
Adulte	162,40	146,20	138,20	129,80



Poches à rabat inférieur à fermeture zip



Inner Port Media Release

Capuchon à glissière amovible avec autobloqueurs extérieurs



369 vintage rouge



575 marine



990 charcoal



995 noir

Poche passepoilée double supérieure







125 blanc



369 vintage rouge



431 bleu olympique



575 marine



995 noir

elias

19519 Homme : P - TTTG

99519 Femme : TP - TTG

caractéristiques :

- Coutures scellées
- Glissière bidirectionnelle imperméable contrastante exposée CF avec dents argent foncé et tirette à logo facile à saisir
- Rabat-tempête intérieur et protège-menton
- Poches à glissière imperméable contrastante soudée avec dents argent foncé et tirette à logo facile à saisir
- Détails graphiques contrastants
- Poche à rabat laminée supérieure avec glissière à rouleau no 3 avec dents argent foncé et tirette à logo facile à saisir. Poche à glissière imperméable contrastante soudée no 5 sur la manche avec dents argent foncé et tirette à logo facile à saisir.
- Poche laminée avec rabat pour glissière
- Poche laminée transparente

tissu :

Extérieur : 100 % nylon Taslan avec revêtement imperméable et respirant et fini hydro-résistant. 145g/m² (7 oz/vg linéaire).

Doublure : 100 % taffetas de polyester : corps avant, bas du dos, manches, capuchon et guêtre de taille. Poche intérieure 100 % filet de polyester.

Isolation : 100 % polyester. 135 g/m² (6,6 oz/vg linéaire). Capuchon 100 % polyester. 60 g/m² (2,95 oz/vg linéaire).

Quantité: \$ (A) 1-99 100-249 250-499 500+
Adulte **224,80 202,40 191,20 179,80**

Capuchon à glissière amovible

Poche laminée transparente



Poches à glissière imperméable contrastante soudée





severn

19518 Homme : P - TTTG

99518 Femme : TP - TTG

caractéristiques :

- Capuchon amovible
- Poches à glissière inférieures avec tirette facile à saisir
- Poche-poitrine droite à glissière avec tirette facile à saisir
- Poche de rangement appliquée intérieure et poche pour appareil audio avec guide-fil
- Manches articulées qui facilitent le mouvement
- Coutures profilées assurant une coupe flatteuse (femme seulement)
- Poignets à demi-élastique et pattes ajustables
- Cordon et bride de serrage ajustables à l'ourlet
- Étiquette appliquée par transfert thermique à l'intérieur du col

tissu :

Coquille : 100 % polyester en fils serrés avec revêtement imperméable.

Doublure : 100 % taffetas de polyester et toile d'isolation matelassée en polyfill.
100 % tricot de polyester broissé au niveau des poches.

Isolation : 100 % polyester soyeux de 4 oz au niveau du corps et de 3 oz au niveau des manches et du capuchon.

Quantité: \$ (A) 1-99 100-249 250-499 500+
Adulte **97,40 87,80 82,80 \$77,80**



369 vintage rouge



575 marine



678 fougère



995 noir

Poche plaquée intérieure et poche audio avec un guide cordon





575 marine



692 midland vert



992 graphite



995 noir



cascade

19498 Hommes : P - TTTG

99498 Femmes : TP - TTG

caractéristiques :

- Glissière avant pleine longueur
- Poignets à demi-élastique
- Cordon et brides de serrage ajustables à l'ourlet
- Glissière avec espace pour broderie
- Poche intérieure
- Poches frontales à glissière

tissu :

Coquille : 100 % nylon Oxford /
Fini imperméable

Doublure corporelle : 100 % molleton
polyester. 280 g/m² (13,8 oz/vg linéaire)

Doublure des manches : 100 % molleton
polyester et taffetas de polyester. 280 g/m²
(13,8 oz/vg linéaire)

Quantité : \$ (A)	1-99	100-249	250-499	500+
Adulte	107,40	96,80	91,40	85,80



369 vintage rouge/noir



575 marine/ marine



985 ardoise/noir



995 noir/noir

pembrook

19514 Homme : P - TTTTG

99514 Femme : TP - TTG

caractéristiques :

- Cordon de serrage à l'ourlet
- Poche sur la manche avec porte-stylos
- Poches intérieures et poche pour téléphone cellulaire
- Poignets profilés
- Col avec cordon de serrage ajustable
- Manche avec languette ajustable en Velcro
- Bicolore
- Espace pour broderie
- Col doublé de molleton

tissu :

Coquille : 100 % polyester à fini imperméable

Doublure : 100 % nylon 210T

Matelassage : Manches - Toile d'isolation de 2 oz

Matelassage : Corps - Polaire et toile d'isolation de 4 oz

Quantité: \$ (A) 1-99 100-249 250-499 500+
 Adulte **142,40 128,20 121,20 113,80**

Poche sur la manche avec porte-stylos



Col avec cordon de serrage ajustable







rouge river

19511 Homme : P - TTTTG

99511 Femme : TP - TTG



403 marine/vintage rouge



407 marine/de titane



904 noir/vintage rouge



907 noir/de titane

caractéristiques :

- Poche renversée à glissière
- 2 poches à glissière aux manches (1 avec porte-stylos)
- Doublure intégrale
- Poignets ajustables avec languette en PVC facile à saisir
- Poche à glissière dans le bas du dos
- Glissière bidirectionnelle dissimulée par un rabat-tempête
- Espace pour broderie
- 3 poches intérieures à glissière
- Poche à glissière dans le bas du dos
- Cordon de serrage à l'ourlet

tissu :

Extérieur: 100 % polyester à fini imperméable

Doublure : 100 % nylon 210T

Manches : Toile d'isolation matelassée de 3 oz

Corps : Molleton et toile d'isolation matelassée de 4 oz

Quantité: \$ (A) 1-99 100-249 250-499 500+
 Adulte **189,80 171,00 161,40 151,80**



Poche plaquée avec poche pour téléphone portable



Doublure matelassée en molleton de polyester





veste aviateur à capuchon

19262 Homme : P - TTTTG

caractéristiques :

- Poignets et ourlet en tricot côtlé
- Capuchon deux pièces doublé avec cordon et bride de serrage
- Deux poches intérieures
- Poches kangourou à l'avant
- Poche porte-stylos à gauche et à droite
- Glissière avec espace pour broderie

tissu :

Coquille : 100 % toile de canevas 10 oz et revêtement imperméable 600 mm

Doublure : 100 % nylon 210T

Matelassage : Polyéthylène de 4 oz

Quantité: \$ (A) 1-99 100-249 250-499 500+
 Adulte **149,80 135,00 127,40 119,80**



194 brun



995 noir



manteau 3/4 en toile de coton

19272 Homme : P - TTTTG

caractéristiques :

- Bandes réfléchissantes escamotables à l'avant et à l'arrière
- Porte-stylos et poche pour téléphone cellulaire à l'avant
- Deux poches frontales à glissière
- Poignets ajustables
- Col intérieur doublé de molleton
- Deux poches intérieures
- Coutures doubles renforcées
- Coutures latérales à glissière pour facilité d'accès
- Glissière avec espace pour broderie

tissu :

Coquille : 100 % toile de canevas 10 oz et revêtement imperméable 600 mm

Doublure : 100 % nylon 210T

Matelassage : Polyéthylène de 4 oz

Quantité: \$ (A) 1-99 100-249 250-499 500+
 Adulte **149,80 135,00 127,40 119,80**



194 brun



995 noir





3en1 Veste vendu avec coque extérieure et doublure amovible.



575 marine



995 noir

dutra

19304 Homme : P - TTTTTG

99304 Femme : TP - TTTG

caractéristiques :

- Coutures scellées
- Bande CF avec fermetures à bouton-pression sur glissière bidirectionnelle en plastique robuste avec dents oxydées foncées et tirette réfléchissante facile à saisir
- Grandes poches cargo à glissière à rouleau avec dents oxydées foncées et tirette réfléchissante facile à saisir
- Poche passepoilée à glissière à rouleau avec dents oxydées foncées et tirette réfléchissante facile à saisir sur la manche
- Poches intérieures non rapportées avec fermeture en Velcro
- Capuchon à boutons-pression amovible avec cordon de serrage et autobloqueurs extérieurs
- Pattes de poignet non rapportées ajustables avec fermeture en Velcro

tissu :

Extérieur : 100 % nylon Taslan avec revêtement imperméable et respirant et fini hydrorésistant. 145g/m² (7 oz/vg linéaire).

Doublure : 100 % taffetas de nylon Poches 100 % tricot de polyester brossé.

Veste amovible : 100 % jersey de polyester à envers brossé. 255 g/m² (12,6 oz/vg linéaire).

Doublure amovible : Manches 100 % tricot de polyester. Poche intérieure 100 % taffetas de nylon.

Quantité: \$ (A) 1-99 100-249 250-499 500+
 Adulte **197,40 177,80 167,80 157,80**



Doublure en molleton amovible





Coutures scellées

Les coutures sont
scellées pour
imperméabiliser le
produit.





ESPACE POUR BRODERIE



SMART 700



RESPIRANT



IMPERMÉABLE



COUPE-VENT



CAPUCHON AMOVIBLE



3-EN-1



COUTURES SCÉLÉES

Les coutures scellées rendent le produit imperméable.

Détails réfléchissants appliqués par transfert thermique au niveau des épaules



125 Blanc



261 Rayon de soleil



431 Bleu olympique



575 Marine



995 Noir

Doublure en molleton amovible



teton

19302 Homme : P - TTTG

99302 Femme : TP - TTG

caractéristiques :

- Coutures scellées extérieures
- Doublure amovible matelassée
- Étiquette à l'intérieur du col et étiquette technique appliquées par transfert thermique
- Capuchon amovible
- Rabat-tempête avant central avec fermetures à Velcro
- Poches inférieures à glissière imperméable découpée au laser et tirette facile à saisir
- Poche-poitrine droite à glissière imperméable découpée au laser et tirette facile à saisir
- Poche appliquée intérieure et poche de rangement en filet
- Manches articulées qui facilitent le mouvement
- Coutures profilées assurant une coupe flatteuse (femme seulement)
- Poignets à demi-élastique et pattes ajustables
- Cordon et bride de serrage ajustables à l'ourlet
- Étiquette à l'intérieur du col et étiquette technique appliquées par transfert thermique

tissu :

Coquille : 100 % nylon Taslan avec revêtement imperméable/respirant et fini hydrofuge.

Doublure : 100 % filet de polyester au niveau du tronc supérieur. 100 % taffetas de polyester au niveau du tronc inférieur, des manches et du capuchon. 100 % tricot de polyester brossé à l'intérieur du col et des poches.

Coquille de la veste : 100 % polyester et isolation polyfill matelassée hydrofuge.

Doublure de la veste : 100 % taffetas de polyester.

Isolation de la veste : 100 % polyfill de polyester soyeux 3 oz.

Quantité: \$ (A) 1-99 100-249 250-499 500+

Adulte **274,80 247,40 233,60 219,80**



3en1

Veste vendue avec
coque extérieure et
doublure amovible.





Doublure en molleton amovible



3en1 Veste vendu avec coque extérieure et doublure amovible.

valencia

19310 Hommes: P - TTTG; TTTTG - TTTTG

99310 Femmes: TP - TTG; TTTG

59310 Enfant: TP - TG

caractéristiques :

- Doublure en molleton amovible
- Passepoil réfléchissant
- Capuchon amovible
- Rabat-tempête avant central avec fermetures à Velcro
- Poches inférieures à glissière avec tirette facile à saisir
- Poche appliquée intérieure
- Coutures profilées assurant une coupe flatteuse (femme seulement)
- Poignets à demi-élastique et pattes ajustables
- Cordon et bride de serrage ajustables à l'ourlet
- Étiquette appliquée par transfert thermique à l'intérieur du col

tissu :

Coquille : 100 % polyester oxford à fini imperméable et hydrofuge.

Doublure : 100 % filet de polyester au niveau du tronc supérieur. 100 % taffetas de polyester au niveau du tronc inférieur, des manches, du capuchon et des poches.

Coquille de la veste : 100 % molleton de polyester brossé des deux côtés à fini anti-boulochage. 220 g/m² (10,8 oz/vg linéaires).

Doublure de la veste : 100 % taffetas de polyester.

Quantité: \$ (A)	1-99	100-249	250-499	500+
Adulte	149,80	135,00	127,40	119,80
Enfant	149,80	135,00	127,40	119,80



365 sport rouge/brume grise



572 bautical bleu/brume grise



575 marine/marine*



995 noir/noir*



dorset

19263 Adulte : TP - TTTG

caractéristiques :

- Poches inférieures avec glissière à rouleau dissimulée
- Glissière bidirectionnelle en métal à l'avant
- Coutures scellées
- Pattes de poignets ajustables avec fermeture Velcro
- Taille partiellement élastiquée

tissu :

Extérieur : 100 % polyester armuré avec revêtement hydrorésistant et fini hydrofuge.

Doublure : 100 % filet de polyester au niveau du tronc supérieur.

100 % taffetas de polyester au niveau du corps et des manches

Quantité: \$ (A) 1-99 100-249 250-499 500+
Adulte **112,40 101,20 95,60 89,80**



575 marine



995 noir

**3en1
prêt**

Achetez une doublure en molleton (p. 106-107) compatible avec ces coquilles pour créer votre propre veste 3-en-1.



interactive fleece (18178/18100)



interactive jacket



575 marine



995 noir



hudson

19273 Adulte : TP - TTTG

caractéristiques :

- Glissière bidirectionnelle à l'avant
- Coutures scellées
- Pattes de poignets ajustables avec fermeture Velcro
- Cordon de serrage à la taille et autobloqueurs intérieurs
- Capuchon dissimulé dans le col

tissu :

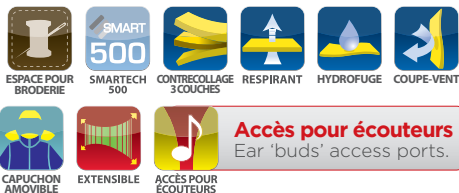
Extérieur : 100 % polyester armuré avec revêtement hydrorésistant et fini hydrofuge.

Doublure : 100 % filet de polyester au niveau du tronc supérieur.

100 % taffetas de polyester au niveau du corps et des manches.

Quantité: \$ (A) 1-99 100-249 250-499 500+
Adulte **132,40 119,20 112,60 105,80**





Accès pour écouteurs
Ear 'buds' access ports.



575 marine



990 charcoal



995 noir

Poches inférieures avec glissière en plastique dissimulée

Capuchon à glissière amovible avec autobloqueurs extérieurs



Longueur (femme)

bornite



19553 Homme : P - TTTG

99553 Femme : TP - TTG

caractéristiques :

- Patte de boutonnage avant laminée avec fermetures à boutons-pression sur glissière en plastique bidirectionnelle
- Tirette facile à saisir
- Boutons-pression en métal gravé
- Poches inférieures avec glissière en plastique dissimulée
- Rabat-tempête intérieur
- Poche intérieure à glissière
- Orifice intérieur pour écouteurs
- Poche intérieure escamotable en filet
- Capuchon à glissière amovible avec autobloqueurs extérieurs
- Pattes de poignets ajustables avec fermeture à bouton-pression
- Œillets en métal
- Fente d'aération arrière
- Longueur (femme)
- Coutures profilées et taille cintrée qui assurent une coupe flatteuse

tissu :

Doublure : 100 % taffetas de polyester au niveau du corps, des manches et du capuchon. Poches 100 % tricot de polyester brossé. Poche intérieure 100 % filet de polyester.

Isolation : 100 % polyester soyeux. 80 g/m² (2,4 oz/v²).

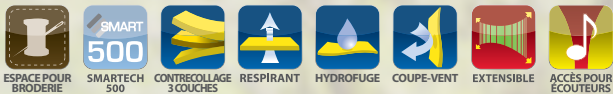
Manches : 100 % polyester soyeux. 80 g/m² (2,4 oz/v²).
Capuchon 100 % polyester soyeux. 60 g/m² (1,8 oz/v²).

Isolation : 100% Polyester soft fill, 80 g/m² (2,4 oz/yd²),
100% Polyester soft fill sleeves, 80 g/m² (2,4 oz/yd²),
100% Polyester soft fill hood, 60 g/m² (1,8 oz/yd²),

Quantité: \$ (A) 1-99 100-249 250-499 500+
Adulte **187,40 168,80 159,40 149,80**







ortega

19554 Homme : P - TTTG

99554 Femme : TP - TTG



caractéristiques :

- Rabat-tempête extérieur avant laminé
- Tirerette facile à saisir
- Poche inférieure avec glissière à rouleau renversée dissimulée
- Rabat-tempête intérieur
- Poche intérieure à glissière
- Orifice intérieur pour écouteurs
- Poche intérieure escamotable en filet
- Pattes de poignets ajustables avec fermeture Velcro
- Coutures profilées et taille cintrée qui assurent une coupe flatteuse (femme)
- Cordon de serrage élastique à l'ourlet et autobloqueurs intérieurs.
- Passepoil contrastant décroissant le long du col et des poignets
- Œillets carrés en métal

tissu :

Extérieur : 94 % polyester et 6 % Spandex à motif graphique contrecollés à 100 % molleton de polyester en tricot interlock avec membrane imperméable et respirante et fini hydro-résistant. 300 g/m² (8,9 oz/v²).

Doublure : 100 % taffetas de polyester au niveau du corps et des manches. 100 % tricot de polyester brossé dans le haut du dos et sur les poches. Poche intérieure 100 % filet de polyester.

Isolation : 00 % polyester soyeux. 80 g/m² (2,4 oz/v²). Manches 100 % polyester soyeux. 80 g/m² (2,4 oz/v²).

Quantité: \$ (A) 1-99 100-249 250-499 500+
 Adulte **137,40 123,80 116,80 109,80**



125 blanc/Grey Storm



358 Team Red/Grey Storm



431 Olympic Blue/Grey Storm



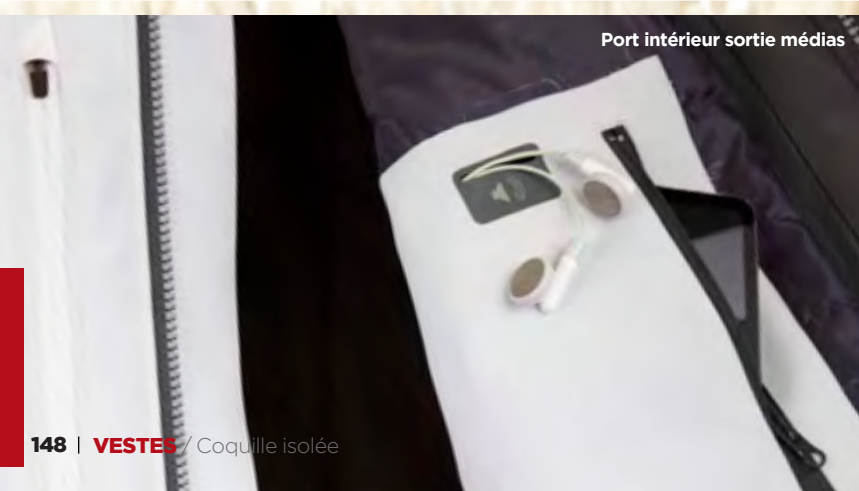
575 marine/Grey Storm



995 noir/Grey Storm



Port intérieur sortie médias







malton

19526 Homme : P - TTTTGT

99526 Femme : TP - TTTG

59526 Enfant : TP - TG

caractéristiques :

- Glissière à rouleau bidirectionnelle exposée CF no 5 avec dents argent foncé et tirette à logo facile à saisir
- Rabat-tempête intérieur et protège-menton
- Poches à glissière à rouleau renversée exposée no 5 avec dents argent foncé et tirette à logo facile à saisir
- Poches à glissière à rouleau renversée exposée no 3 avec dents argent foncé et tirette à logo facile à saisir aux manches
- Poche intérieure avec fermeture en Velcro
- Pattes de poignet non rapportées ajustables avec fermetures en Velcro
- Cordon de serrage élastique à l'ourlet et autobloqueurs intérieurs
- Glissière avec espace pour broderie
- Coudes articulés
- Bride de suspension dans le cou

tissu :

Extérieur : 100 % polyester extensible contrecollé à 100 % molleton de polyester anti-boulochage avec membrane imperméable et respirante et fini hydrorésistant. 310g/m² (15,3 oz/vg linéaire).

doublure : 100 % taffetas de polyester.
Poches 100 % tricot de polyester brossé.

Isolation : 100 % polyester. 87 g/m² (4,3 oz/vg linéaire).
Manches 100 % polyester. 75 g/m² (3,7 oz/vg linéaire).

Quantité: \$ (A)	1-99	100-249	250-499	500+
Adulte	119,80	108,00	102,00	95,80
Enfant	119,80	108,00	102,00	95,80



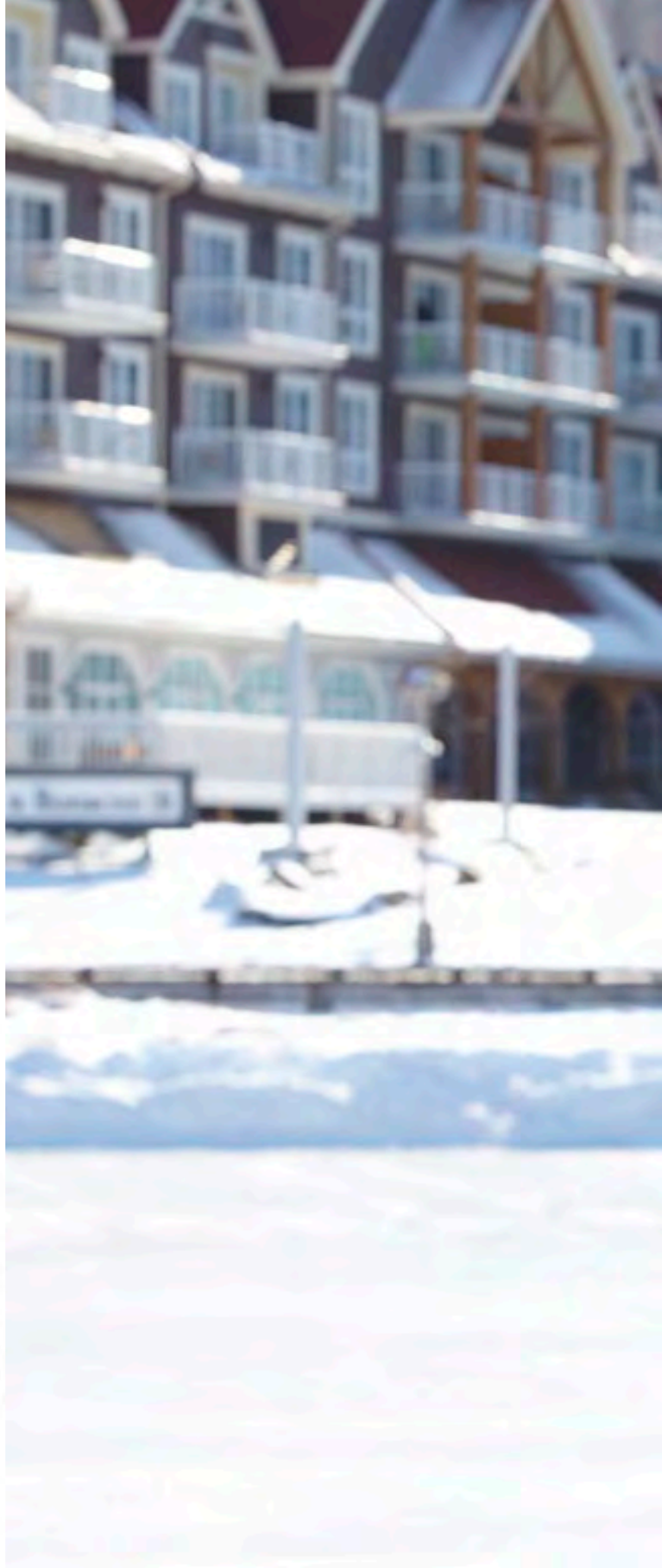
369 vintage rouge



575 marine



995 noir







369 vintage rouge/noir *



575 marine/marine



950 de titanet/graphite



995 noir/noir *

arendal

19517 Homme : P - TTTG

99517 Femme : TP - TTG

59517 Enfant : P - TG

caractéristiques :

- Système SMARTechMC 300
- Deux poches frontales à glissière
- Détails asymétriques au niveau du corps
- Poche intérieure
- Glissière avant pleine longueur
- Poignets ajustables
- Cordon et bride de serrage ajustables à l'ourlet
- Glissière avec espace pour broderie

tissu :

Extérieur : 100 % polyester contrecollé et jersey de polyester. 230 g/m² (11,5 oz/vg linéaire)

Doublure : 100 % taffetas de polyester

Isolation : 100 % polyester. 60 g/m² (1,8 oz/vg linéaire)
/ Entoilage non tissé :100 polyester 2,5 oz

Quantité: \$ (A)	1-99	100-249	250-499	500+
Adulte	116,40	104,80	99,00	93,00
Enfant	112,60	101,40	95,80	90,00





cavell

19596 Homme : P - TTTG; TTTTG - TTTTG

99596 Femme : TP - TTG; TTTG

59596 Enfant : P-TG

caractéristiques :

- Système SMARTech^{MC} 300
- Glissière avant pleine longueur
- Poches frontales à glissière
- Poignets ajustables en même tissu
- Coudes articulés
- Cordon et bride de serrage contrastants et ajustables à l'ourlet
- Détails coupés-cousus au niveau du corps et des manches.
- Coutures contrastantes au col et sur les poches frontales.

tissu :

100 % polyester à fini imperméable et molleton contrecollé. 250 g/m² (12,3 oz/vg linéaire).

Quantité: \$ (A)	1-99	100-249	250-499	500+
Adulte	79,80	72,00	68,00	63,80
Enfant	79,80	72,00	68,00	63,80



127 blanc d'hiver



292 brûlé orange



369 * vintage rouge



575 * marine



680 vigne verte



995 * noir



iberico

19521 Homme : P - TTTG

99521 Femme : XS - TTG

59521 Enfant : P - TG

caractéristiques :

- Glissière à rouleau renversée exposée avant
- Tirette facile à saisir
- Poches inférieures avec glissière à rouleau renversée exposée
- Rabat-tempête intérieur
- Orifice intérieur pour écouteurs
- Poignets ajustables à fermeture Velcro et bride d'arrêt contrastante
- Cordon de serrage élastique à l'ourlet et autobloqueurs intérieurs.
- Coutures contrastantes piquées à deux aiguilles avec deux fils de couleurs différentes
- Surpiqûres contrastantes
- Bride d'arrêt contrastante
- Coutures profilées et taille cintrée qui assurent une coupe flatteuse (femme)

tissu :

100 % polyester extensible contrecollé à 100 % molleton de polyester à fini hydro-résistant. 255 g/m² (7,5 oz/v2).

Doublure : Poches 100 % tricot de polyester broissé. Poches inférieures à glissière exposée

Quantité: \$ (A)	1-99	100-249	250-499	500+
Adulte	89,80	81,00	76,40	71,80
Enfant	87,40	78,80	74,40	69,80



Surpiqûres contrastantes



358 équipe rouge/noir



561 nouveau noyale/noir



575 marine/gris tempête



910 noir/équipe rouge



995 noir/gris tempête





Passepoil réfléchissant décroissant

katavi

19520 Homme : P-TTTG

99520 Femme : TP-TTG

caractéristiques :

- Glissière en plastique contrastante exposée CF avec dents oxydées foncées contrastantes et tirette facile à saisir
- Glissière inférieure en plastique contrastante exposée avec dents oxydées foncées contrastantes et tirette à logo facile à saisir
- Poche avec rabat pour glissière
- Poche supérieure soudée à glissière à rouleau renversée contrastante avec dents oxydées foncées et tirette à logo facile à saisir.
- Pattes de poignet ajustables découpées au laser et fermeture en Velcro
- Cordon de serrage élastique à l'ourlet et autobloqueurs intérieurs
- Ourlet plus long à l'arrière
- Passepoil réfléchissant décroissant

tissu :

Extérieur : 90 % polyester / 10 % spandex contrecollés à 100 % molleton de polyester anti-boulochage avec membrane imperméable et respirante et fini hydrorésistant. 295 g/m² (14,5 oz/vg linéaire).

Panneau contrastant : 90 % polyester / 10 % spandex à motif graphique contrecollés à 100 % molleton de polyester anti-boulochage avec membrane imperméable et respirante et fini hydrorésistant.

Doubleure : Poches 100 % tricot de polyester brossé.

Quantité: \$ (A) 1-99 100-249 250-499 500+
 Adulte **137,40 123,80 116,80 109,80**



Glissière en plastique contrastante avec dents contrastantes



125 blanc/gris tempête/noir



270 saffron/gris tempête/d'argent



369 vintage rouge/noir/d'argent



575 marine/gris tempête/d'argent



995 noir/gris tempête/d'argent



Poche soudée à glissière contrastante





191 chocolat



369 vintage rouge



575 marine*



992 graphite



995 noir*

coquille souple

19505 Homme : TP - TTTG

99505 Femme : TP - TTG

59505 Enfant : P - TG

caractéristiques :

- La membrane imperméable, aérée et à l'épreuve du vent est scellée entre la coquille extérieure tissée et résistante et le molleton intérieur chaud en micro polyester
- Bandes latérales extensibles pour permettre la facilité demouvements
- Le spandex brossé inséré aux poignets empêche le vent d'entrer et conserve la chaleur à l'intérieur
- Cordon ajustable et cordon à barillet à l'ourlet
- Nouvel ajustement pour une fière allure

tissu :

Coquille : 100 % polyester contrecollé et 100 % molleton de polyester. Panneau contrastant : 95 % polyester/5 % Spandex. Modèle à trois couches muni d'une membrane imperméable/respirante.

Quantité: \$ (A)	1-99	100-249	250-499	500+
Adulte	114,80	103,40	97,60	91,80
Enfant	114,80	103,40	97,60	91,80



369 vintage rouge/charcoal



575 marine/d'argent *



995 noir/charcoal *



coquille souple bicolore

19501 Homme : TP - TTTG

99501 Femme : TP - TTG

caractéristiques :

- La membrane imperméable, aérée et à l'épreuve du vent est scellée entre la coquille extérieure tissée et résistante et le molleton intérieur chaud en micro polyester
- Bandes latérales extensibles pour permettre la facilité de mouvements
- Le spandex brossé inséré aux poignets empêche le vent d'entrer et conserve la chaleur à l'intérieur
- Cordon ajustable et cordon à barillet à l'ourlet
- Nouvel ajustement pour une fière allure
- True FitMD pour femmes

tissu :

Coquille : 100 % polyester contrecollé et 100 % molleton de polyester. Panneau contrastant : 95 % polyester/5 % Spandex. Modèle à trois couches muni d'une membrane imperméable/respirante.

Quantité: \$ (A)	1-99	100-249	250-499	500+
Adulte	157,40	141,80	133,80	125,80



Marnie McBean
3 fois médaillée d'or
Olympique,



lynx

792000 Femme : TP - TTG

caractéristiques :

- Poche avant centrale à glissière à rouleau exposée avec tirette facile à saisir
- Poches inférieures à glissière à rouleau exposée avec tirette facile à saisir
- Poche-poitrine droite à glissière à rouleau exposée avec tirette facile à saisir
- Coutures profilées assurant une coupe flatteuse (femme seulement)
- Long et capuchon fixe (femme seulement)
- Fentes arrière centrales qui facilitent le mouvement.

tissu :

Coquille : 95 % polyester / 5 % Spandex à fini imperméable contrecollé à 100 % molleton de polyester. Poids total : 290 g/m² (14,3 oz/vg linéaires).

Quantité: \$(A)	1-99	100-249	250-499	500+
Adulte	174,80	157,40	148,60	139,80



127 blanc d'hiver



995 noir



Fentes arrière centrales qui facilitent le mouvement



cabrillo

19508 Homme : P - TTTG

99508 Femme : TP - TTG

caractéristiques :

- Glissière avant en étain à dents exposées avec tirette en métal
- Poches inférieures à glissière en étain à dents exposées avec tirettes en métal
- Poche-poitrine droite à glissière en étain à dents exposées avec tirette en métal
- Coutures profilées assurant une coupe flatteuse (femme seulement)
- Capuchon fixe (femme)
- Col montant (homme seulement)
- Ourlet plus long à l'arrière
- Étiquette appliquée par transfert thermique à l'intérieur du col

tissu :

Coquille : 95 % polyester / 5 % Spandex teint en fil laminé à une membrane imperméable/respirante contrecollée à 100 % molleton de polyester bouclé soyeux. Poids total : 450 g/m² (22 oz/vg linéaires).



193 plaid moka



991 plaid gris orange

Quantité: \$ (A)	1-99	100-249	250-499	500+
Adulte	149,80	135,00	127,40	119,80



jozani

12927 Homme : P - TTTG

92927 Femme : TP - TTG

caractéristiques :

- Col de couleur contrastante
- Glissière à rouleau exposée avec tirette à logo facile à saisir et protège-menton de couleur contrastante
- Poche poitrine et poches inférieures avec glissière à rouleau exposée et tirette à blocage automatique
- Ourlet plus long à l'arrière
- Manches avec orifice pour pouce
- Surpiqûres au niveau du corps et des manches
- Coutures profilées assurant une coupe flatteuse (Femme)

tissu :

Corps : 100 % tricot de polyester texturé contrecollé à 100 % tricot de polyester texturé à membrane imperméable/imper-respirante.

Construction à trois couches : poids total 210 g/m² (10,3 oz/vg linéaire).

Bandes contrastantes : 100 % molleton de polyester piqué à envers brossé 192 g/m² (9,3 oz/vg linéaire).

Quantité: \$ (A) 1-99 100-249 250-499 500+
Adulte **107,40 96,80 91,40 85,80**



125 blanc/gris orange / gris acier



369 vintage rouge / gris orange/gris acier



486 bleu du pacifique / gris orange/gris acier



575 marine/gris orange / gris acier



995 noir/gris orange / gris acier



Compatible

Couche de base Jozani munie de brides à l'extérieur de la nuque et des manches, compatible avec la veste Ortiz (p.164) et la veste légère Blyton (p.165).



Surpiqûres contrastantes su niveau du corps et des manches



Manches avec orifice pour le pouce



Compatible

Veste munie de boutons-pression à l'intérieur du cou et des manches qui se fixe au modèle Jozani (p. 162)



Jozani
Coquille hybride



234 jaune



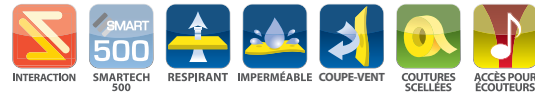
270 saffron



575 marine



995 noir



ortiz

12950 Homme : P - TTTG

92950 Femme : TP - TTG

caractéristiques :

- Glissière exposée lustrée imperméable CF avec dents argentées et tirette à logo facile à saisir.
- Rabat-tempête intérieur et protège-menton.
- Poches inférieures à glissière invisible no 3 avec dents argentées et tirette à logo facile à saisir
- Brides d'arrêt réfléchissantes soudées
- Poche supérieure à glissière lustrée soudée imperméable no 3 avec dents argentées et tirette à logo facile à saisir
- Détail graphique réfléchissant soudé autour de la poche
- Orifice intérieur pour écouteurs
- Poignets partielle élastiques avec pattes non rapportées fusionnées et fermeture en Velcro à logo brodé
- Cordon de serrage élastique bicolore à l'ourlet et autobloqueur intérieur
- Ourlet plus long à l'arrière
- Passepoil réfléchissant argent
- Pattes intérieures à boutons-pression pour doublure
- Détail argent réfléchissant appliqué par transfert thermique
- Bride de suspension au cou

tissu :

Coquille : 100 % tricot de polyester interlock avec membrane imprimée imperméable et respirante et fini à l'épreuve de l'eau. 140 g/m² (6,9 oz/vg linéaire)

Panneau contrastant : 100 % tricot de polyester interlock avec membrane imprimée imperméable et respirante et fini à l'épreuve de l'eau. 140 g/m² (6,9 oz/vg linéaire)

Doublure : Poches 100 % filet de polyester.

Quantité : \$ (A)	1-99	100-249	250-499	500+
Adulte	117,40	105,80	99,80	93,80

Haut brillant poche
zip étanche soudé





Compatible

Veste munie de boutons-pression à l'intérieur du cou et des manches qui se fixe au modèle Jozani (p. 162)



Jozani
Coquille hybride



270 saffron/gris acier



369 vintage rouge/gris acier



575 marine/gris acier



945 gris acier/noir



995 noir/gris acier

blyton

12928 Homme : P - TTTG

92928 Femme : TP - TTG

caractéristiques :

- Col de couleur contrastante
- Glissière à rouleau exposée avec tirette à logo facile à saisir et protège-menton de couleur contrastante
- Poche poitrine et poches inférieures avec glissière à rouleau exposée et tirette à blocage automatique
- Ourlet plus long à l'arrière
- Manches avec orifice pour pouce
- Surpiqûres au niveau du corps et des manches
- Coutures profilées assurant une coupe flatteuse (Femme)

tissu :

Outer Shell: 100% Polyester doby with waterproof, breathable membrane and water repellent finish,

Lining: 100% Polyester mesh, 100% Polyester taffeta sleeves,

Quantité: \$ (A)	1-99	100-249	250-499	500+
Adulte	107,40	96,80	91,40	85,80



Poche supérieure avec glissière à rouleau renversée exposée

Rabat-tempête contrastant pour glissière



selkirk

12930 Homme : P - TTTG

92930 Femme : TP - TTG

caractéristiques :

- Glissière à rouleau renversée exposée CF avec dents argentées et tirette à logo facile à saisir
- Rabat-tempête intérieur et protège-menton
- Glissière autobloquante à rouleau renversée exposée CF avec dents argentées et tirette à logo facile à saisir
- Orifice non rapporté pour écouteurs
- Rabat-tempête contrastant pour glissière
- Glissière inférieure à rouleau renversée exposée avec dents argentées et tirette à logo facile à saisir.
- Poignets avec patte non rapportée et crochet et bride en Velcro
- Cordon de serrage élastique à l'ourlet et autobloqueurs intérieurs
- Ourlet plus long à l'arrière
- Bride de suspension au cou
- Col intérieur contrastant

tissu :

Coquille : 100 % polyester armuré avec revêtement imperméable et fini hydrorésistant contrecollé à 100 % jersey de polyester. 165 g/m² (8,2 oz/vg linéaire)

Doublure : Poches 100 % filet de polyester.



270 saffron/gris acier



369 vintage rouge/gris acier



478 réflexion/gris acier



575 marine/gris acier



995 noir/gris acier



Quantité: \$ (A)	1-99	100-249	250-499	500+
Adulte	94,80	85,40	80,60	75,80





152 grès/noir



358 équipe rouge/noir



431 bleu olympique



575 marine/grès



995 noir/grès



meru

12931 Homme : P - TTTG

92931 Femme : TP - TTG

caractéristiques :

- Glissière à rouleau renversée exposée CF avec dents argentées et tirette à logo facile à saisir
- Rabat-tempête intérieur et protège-menton
- Glissière inférieure à rouleau renversée dissimulée no 5 avec dents argentées et tirette à logo facile à saisir
- Poignets élastiques
- Cordon de serrage élastique à l'ourlet et autobloqueurs intérieurs
- Ourlet plus long à l'arrière
- Bride de suspension au cou
- Passepoil contrastant décroissant
- Brides d'arrêt contrastantes au niveau du col arrière et des poches inférieures.
- Col intérieur contrastant

tissu :

Coquille : 100 % polyester armuré avec revêtement imperméable et fini hydrorésistant. 84 g/m² (4,2 oz/vg linéaire).

Doublure : 100 % filet de polyester. Manches 100 % taffetas de polyester.

Quantité : \$ (A)	1-99	100-249	250-499	500+
Adulte	62,40	56,20	53,20	49,80







grinnell

12929 Homme : P - TTTTGTG

92929 Femme : TP - TTTG

caractéristiques :

- Glissière avant à rouleau exposée avec tirette à logo facile à saisir
- Poches frontales à glissière
- Poignets élastiques
- Cordon et bride de serrage ajustables à l'ourlet
- Fente d'aération arrière à doublure en filet
- Coutures profilées assurant une coupe flatteuse (Femme)

tissu :

100 % polyester 240T. Panneaux latéraux et col intérieur 100 % filet de polyester.
Fente arrière 100 % filet de polyester.

Quantité: \$ (A) 1-99 100-249 250-499 500+
Adulte **42,40 38,20 36,20 33,80**



Fente d'aération arrière et panneau latéral en filet



369 vintage rouge/gunmetal



476 baie bleu/gunmetal



575 marine/gunmetal



678 fougère/gunmetal



995 noir/gunmetal





Marnie McBean
Trois fois médaillée d'or olympique, aviron, femme



blouson en microfibres contrecollées

12902 Homme : TP - TTTG; TTTTG-TTTTTG*

92902 Femme: TP - TTG; TTTG*

caractéristiques :

- Œillets placés à des endroits stratégiques pour respirabilité
- Doublure et col intérieur de couleurs contrastantes
- Coupe cintrée et sobre
- Coutures princesse (femme)

tissu :

100 % polyester microfibre contrecollé



230 or/marine



369 vintage rouge/marine



476 baie bleu/marine



575 marine/marine *



910 noir/noir *



995 noir/vintage rouge *

Quantité: \$ (A)	1-99	100-249	250-499	500+
Adulte	79,80	72,00	68,00	63,80



radius

12101 Homme : P - TTTG

92101 Femme : TP - TTTG

caractéristiques :

- Doublé et léger
- Coupe-vent et imperméable
- Glissière pleine longueur à l'avant
- Deux poches frontales avec glissière dissimulée
- Passepoil extensible contrastant au poignet
- Cordon de serrage à l'ourlet
- Tricot extensible contrastant sur les côtés et aux aisselles

tissu :

Extérieur : 100 % polyester microfibre

Doublure Corporelle : 100 % tricot polyester

Doublure Des Manches : 100 % polyester

Quantité: \$ (A)	1-99	100-249	250-499	500+
Adulte	74,80	67,40	63,60	59,80



369 vintage rouge/noir



575 marine/de titane



995 noir/de titane





coupe-vent à demi-glissière

12102 Homme : P - TTTG

caractéristiques :

- Doublé et léger
- Coupe-vent et imperméable
- Demi-longueur
- Deux poches frontales avec glissière dissimulée
- Passepoil extensible contrastant au poignet
- Cordon de serrage à l'ourlet
- Tricot extensible contrastant sur les côtés et aux aisselles

tissu :

Extérieur : 100 % polyester microfibre

Doublure Corporelle : 100 % tricot polyester

Doublure Des Manches : 100 % polyester

Quantité: \$ (A)	1-99	100-249	250-499	500+
Adulte	67,40	60,80	57,40	53,80



369 vintage rouge/noir



575 marine/de titane



995 noir/de titane



falcon

12603 Homme : P - TTTG

92603 Femme : TP - TTG

caractéristiques :

- Poignet ourlé
- Doublé et léger
- Coupe-vent et imperméable
- Demi-glissière à l'avant
- Deux poches frontales avec glissière dissimulée
- Cordon de serrage à l'ourlet
- Tricot extensible contrastant sur les côtés et aux aisselles

tissu :

Extérieur : 100 % polyester microfibre

Doublure Corporelle : 100 % tricot polyester

Doublure Des Manches : 100 % polyester

Quantité: \$ (A)	1-99	100-249	250-499	500+
Adulte	67,40	60,80	57,40	53,80



369 vintage rouge/noir



575 marine/de titane



995 noir/de titane





diran

12164 P-TTTG

caractéristiques :

- Système SMARTech^{MC} 300
- Glissière avant 1/4
- Cordon et bride de serrage ajustables à l'ourlet
- Poches frontales à glissière.
- Fente d'aération arrière
- Passepoil le long des manches raglan et au niveau du col.

tissu :

100 % polyester 240T Dewspo P/D, W/R, 350 mm, à fini enduit, imperméable et ciré.

Quantité: \$ (A)	1-99	100-249	250-499	500+
Adulte	47,40	42,80	40,40	37,80



262 mandarine/brume grise



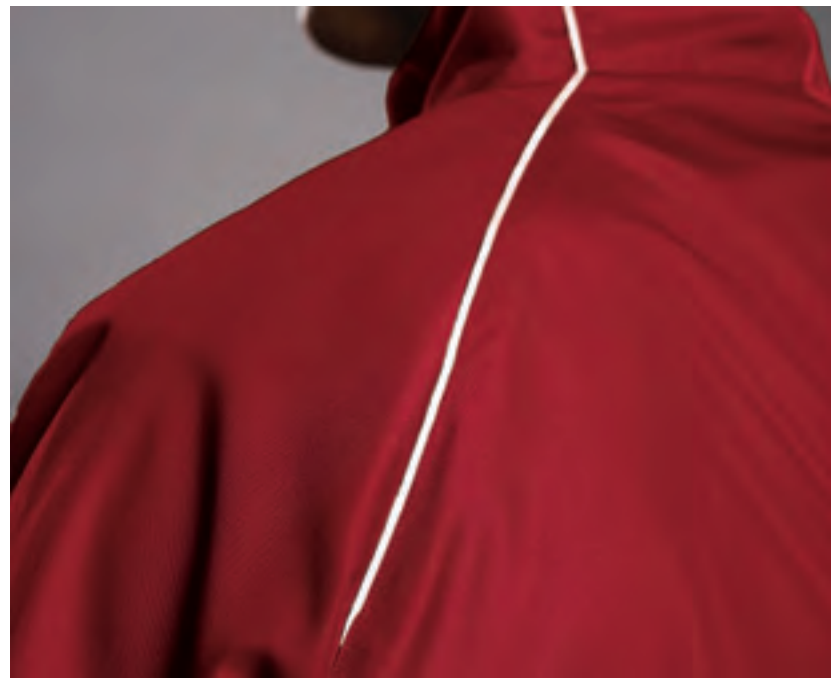
369 vintage rouge/brume grise



575 marine/brume grise



995 noir/brume grise





blouson en nylon

12721 Homme : P - TTTG

52721 Enfant : P - G

caractéristiques :

- Coquille 100 % nylon et doublure 100% coton kasha
- Cordon de serrage à la taille et poignets à élastique
- Fermeture frontale à boutons-pression
- Robuste, elle est la veste d'équipe par excellence
- Valeur optimale et style classique

tissu :

Coquille 100 % nylon et doublure 100% coton kasha,

Quantité: \$ (A)	1-99	100-249	250-499	500+
Adulte	53,80	48,60	45,80	43,00
Enfant	51,40	46,60	43,80	41,00



356 rouge



384 (Hommes) bordeaux



547 royale bleu



575 marine



640 vert forêt



995 noir



Cordon de serrage à la taille et poignets à élastique





Passepoil contrastant décroissant

kelton

12348 Homme : TP - TTTG

92348 Femme : TP - TTG

52348 Enfant : P - TG

caractéristiques :

- Glissière à rouleau renversée exposée CF no 5 avec dents en laiton mat
- Tirette autobloqueuse
- Passepoil contrastant
- Poches inférieures dissimulées à glissière à rouleau no 5 et dents teints de couleur assortie
- Brides d'arrêt contrastantes
- Poche intérieure avec fermeture en Velcro
- Poignets élastiques
- Cordon de serrage élastique à l'ourlet et autobloqueurs intérieurs
- Ourlet plus long à l'arrière
- Passepoil contrastant décroissant
- Glissière avec espace pour broderie
- Détails contrastants à l'extérieur du col
- Bride de suspension dans le cou

tissu :

Extérieur : 100 % toile de polyester à fini hydro-résistant. 150 g/m² (7,4 oz/vg linéaire).

Doublure : 100 % filet de polyester.
Manches 100 % taffetas de polyester.

Quantité: \$ (A)	1-99	100-249	250-499	500+
Adulte	69,80	63,00	59,40	55,80
Enfant	67,40	60,80	57,40	53,80

Poches avec glissière à rouleau dissimulée



575 marine/marine



902 noir/vert forêt



904 noir/équipe rouge



995 noir/noir



» Agencez-le au pantalon en toile (p. 180) et soyez prêt pour tout dans votre tenue d'entraînement d'équipe.





blouson d'entraînement à doublure en filet

12602 Adulte : TP - TTTG

52602 Enfant : P - TG

caractéristiques :

- Glissière avant à rouleau dissimulée avec tirette à logo facile à saisir
- Poches frontales à glissière
- Poignets à demi-élastique et pattes ajustables
- Passepoil contrastant
- Cordon et bride de serrage ajustables à l'ourlet

tissu :

Corps : 100 % nylon 210T,

Doublure : 100 % filet de polyester au niveau du corps / 100 % taffetas de polyester au niveau des manches,

Quantité: \$ (A)	1-99	100-249	250-499	500+
Adulte	67,40	60,80	57,40	53,80
Enfant	66,40	59,80	56,60	53,00



358 équipe rouge



547 royale bleu



575 marine



640 vert forêt



990 charcoal



995 noir



» pantalons de sport offertes (p. 181),



403 marine/équipe rouge



404 marine/d'argent



901 noir/charcoal



902 noir/vert forêt



904 noir/équipe rouge



906 noir/royale bleu



910 noir/or



Maille sous les bras



TEAMWEAR



ENFANT OFFERTES



SMART 300



ESPACE POUR BRODERIE



RESPIRANT



COUPE-VENT



RÉSISTANT À L'EAU

blouson d'entraînement en toile

12312 Adulte : TP - TTTG

52312 Enfant : P - TG

caractéristiques :

- Glissière avant à rouleau dissimulée avec tirette à logo facile à saisir.
- Poches frontales à glissière
- Poignets à demi-élastique et pattes ajustables
- Cordon et bride de serrage ajustables à l'ourlet

tissu :

Corps : 100 % toile polyester.

Bande contrastante aux aisselles : 100 % filet de polyester.

Doubleure : 100 % filet de polyester au niveau du corps / 100 % taffetas de polyester au niveau des manches.

Quantité: \$ (A)	1-99	100-249	250-499	500+
Adulte	72,40	65,20	61,60	57,80
Enfant	69,80	63,00	59,40	55,80

» pantalons de sport offertes (p. 180),



Haut-poches à fermeture éclair cachée bobine avec teints à correspondre aux curseurs corps



575 marine/blanc



995 noir/blanc

pantalon d'entraînement en toile

12397 Homme : TP - TTTG

92397 Femme : TP - TTG

52397 Enfant : P - TG

caractéristiques :

- Poches supérieures dissimulées à glissière à rouleau et glissement latéral
- Poche passepoilée arrière avec glissière à rouleau avec dents teintées de couleurs assortie
- Glissière dissimulée dans le bas de la jambe avec dents teintées de couleur assortie

tissu :

100 % toile de polyester à fini hydrorésistant. 150 g/m² (7,4 oz/vg linéaire).

Doublure : 100 % filet de polyester. Bas de jambe 100 % taffetas de polyester.

Quantité: \$ (A)	1-99	100-249	250-499	500+
Adulte	52,40	47,20	44,60	41,80
Enfant	49,80	45,00	42,40	39,80

› veste de sport offertes (p, 176) & (p, 179),



575 marine/blanc



995 noir/blanc



pantalon d'entraînement à doublure en filet

12398 Adulte : TP - TTTG

52398 Enfant : P - TG

caractéristiques :

- Glissière avant à rouleau dissimulée avec tirette à logo facile à saisir
- Poches frontales à glissière
- Poignets à demi-élastique et pattes ajustables
- Passepoil contrastant
- Cordon et bride de serrage ajustables à l'ourlet

tissu :

Corps : 100 % nylon 210T.

Doublure : 100 % filet de polyester au niveau du corps / 100 % taffetas de polyester au niveau des manches.

Quantité: \$ (A)	1-99	100-249	250-499	500+
Adulte	52,40	47,20	44,60	41,80
Enfant	49,80	45,00	42,40	39,80

Collection de vêtements d'équipe



NOUVEAU ryton • P,80
18406/98406/58406

pasco • P,90
18207/98207/58207

Styles additionnels



Tulare
17731/97731/57731
P,60



NOUVEAU Kozara
18204/98204/58204
P,78



Kelton
12348/92348/52348
P,176



Blouson d'entraînement à doublure en filet
12602/52602
P,178



NOUVEAU iberico • P,154
19521/99521

NOUVEAU ferno • P,92
18115/98115

tonle • P,88
18202/98202/58202



Malton
19526/99526/59526
P,150



Blouson d'entraînement en toile
12312/52312
P,179



pantalon d'entraînement en toile
12397/92397/52397
P,180



kemble
16210/56210
P,46

Kingston13104/93104
P,186 • 53,80 \$**Kendal**13100
P,188 • 53,80 \$**Saguenay**13102
P,189 • 57,40 \$**Bon****Kinis**93100
P,188 • 82,40 \$**Okotoks**13101/93101
P,189 • 79,80 \$

Prix P1 illustrés

Excellent**EZ-CARE™****En quoi consiste EZ-Care^{MD} ?**

Les vêtements de notre collection EZ-Care^{MC} arborent un fini antitache et se portent tout droits sortis de la sècheuse. Ils sont confectionnés de façon robuste et résistent à la décoloration, au rétrécissement et au boulochage. Grâce à leur mélange de fibres et à la

complexité de stricots, ils sont lavables à la machine et ne nécessitent pas de nettoyage à sec.

De plus, puisque aucun traitement chimique n'est dans leur fabrication, ils sont respectueux de l'environnement et durables.



Reportez-vous à l'index des icônes pour en connaître la description



pantalons

Préparez-vous pour le travail à la main, simplement laver et porter à regarder et à rester forte, Cargos, shorts et pantalons à devant plat doit terminer son aspect uniforme.



Teflon® Le produit est traité pour résister aux taches.



167 kaki



575 marine



995 noir

kingston

13104 Homme :

Tour de taille (pouces): 28, 30, 32, 34, 36, 38, 40, 42, 44, 46, 48, 50, 52

93104 Femme :

Tour de taille (pouces): 24, 26, 28, 30, 32, 34, 36, 38, 40, 42

caractéristiques :

- Avant à plis, glissière no 4.5 en métal au fini laiton antique et bouton
- Poches coupées supérieures
- Poche passepoilée latérale
- Poches passepoilées arrière avec fermeture à bouton
- Ganses larges 3/4 po
- Entrejambe de 36 po (non ourlée)
- Boutons à logo teints de couleur assortie

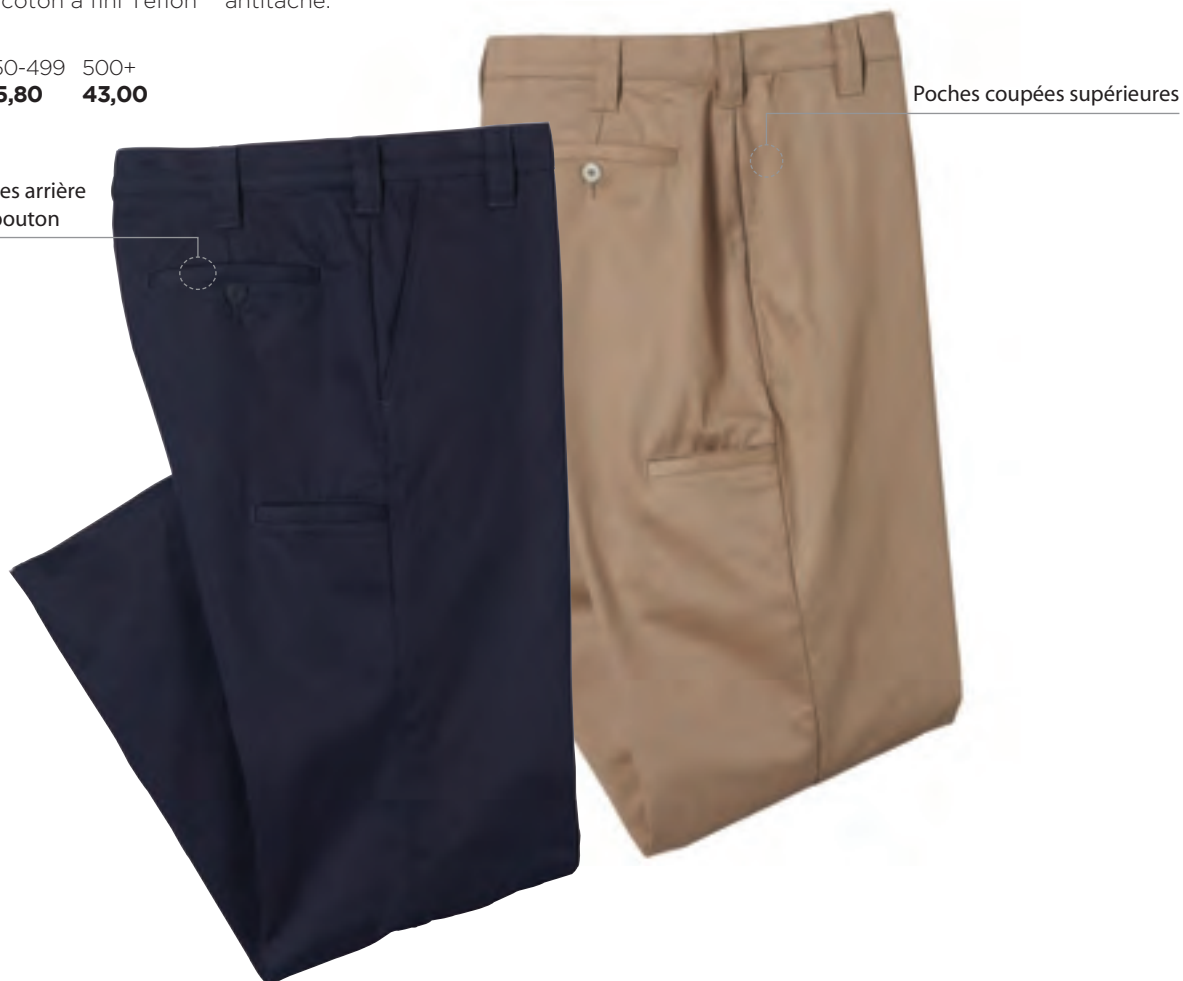
tissu :

65 % polyester / 35 % toile de coton à fini Teflon^{MD} antitache. 265 g/m² (13 oz/vg linéaire).

Quantité: \$ (A)	1-99	100-249	250-499	500+
Adulte	53,80	48,60	45,80	43,00



Poche passepoilée côté de la jambe



Poches passepoilées arrière avec fermeture à bouton

Poches coupées supérieures





kendal

13100 Homme :

Tour de taille (pouces) :

28, 30, 32, 34, 36, 38, 40, 42, 44, 46, 48, 50, 52

Entrejambe (pouces) : 36 (Unhemmed)

caractéristiques :

- Tissu extensible EZ-Care^{MC} de 7,8 oz
- Ceinture continue
- Bouton à logo
- Deux poches passepoilées à bouton à l'arrière
- Bas non ourlé
- Poches cavalières frontales
- Ganses larges
- Taille standard
- Siège décontracté
- Cuisse décontractée

tissu :

65 % polyester / 35 % coton
265 g/m² (7,8 oz/vg linéaire).

Quantité: \$ (A) 1-99 100-249 250-499 500+
Adulte **53,80 48,60 45,80 43,00**



167 kaki



575 marine



995 noir



kinis

93100 Femme :

Tour de taille (pouces) : 24, 26, 28, 30, 32, 34, 36

Entrejambe (pouces) : 34 (Unhemmed)

caractéristiques :

- Tissu extensible EZ-Care^{MC} de 7,6 oz
- Ceinture continue
- Bouton à logo
- Deux poches passepoilées à bouton à l'arrière
- Poches cavalières frontales
- Bas non ourlé
- Ganses larges
- Taille standard
- Siège décontracté
- Cuisse décontractée

tissu :

64 % polyester / 34 % toile de coton /
2 % Spandex, 260 g/m² (7,6 oz/vg linéaire).

Quantité: \$ (A) 1-99 100-249 250-499 500+
Adulte **82,40 74,20 70,20 65,80**



167 kaki



575 marine



995 noir





okotoks

13101 Homme :

Tour de taille (pouces): 28, 30, 32, 34, 36, 38, 40, 42, 44, 46, 48, 50, 52
 Entrejambe (pouces): 36 (Unhemmed)

93101 Femme :

Tour de taille (pouces): 24, 26, 28, 30, 32, 34, 36, 38, 40, 42
 Entrejambe (pouces): 34 (Unhemmed)

caractéristiques :

- Tissu extensible EZ-Care^{MC} de 7,8 oz
- Ceinture continue
- Bouton à logo
- Deux poches passepoilées à bouton dissimulé et à rabat à l'arrière
- Deux grandes poches cargo latérales à bouton dissimulé et rabat
- Poches cavalières frontales
- Bas non ourlé
- Taille standard
- Ganses larges
- Siège décontracté
- Cuisse décontractée

tissu :

65 % polyester / 35 % toile de coton.
 265 gm/m² (7,8 oz/vg linéaire).

Quantité: \$ (A) 1-99 100-249 250-499 500+
 Adulte **79,80 72,00 68,00 63,80**



167 kaki



575 marine



995 noir



saguenay

13102 Homme :

Tour de taille (pouces) : 28, 30, 32, 34, 36, 38, 40, 42, 44, 46, 48, 50, 52
 Entrejambe (pouces) : 12

caractéristiques :

- Tissu extensible EZ-Care^{MC} de 7,8 oz
- Ceinture continue
- Bouton à logo
- Deux poches passepoilées à bouton dissimulé et à rabat à l'arrière
- Deux grandes poches cargo latérales à bouton dissimulé et rabat
- Poches cavalières frontales
- Taille standard
- Ganses larges
- Siège décontracté
- Cuisse décontractée

tissu :

65 % polyester / 35 % toile de coton.
 265 gm/m² (7,8 oz/vg linéaire).

Quantité: \$ (A) 1-99 100-249 250-499 500+
 Adulte **57,40 51,80 48,80 45,80**



167 Kaki



575 Marine



995 noir

sacs



sac à dps de sport

45301 19 po de hauteur x 16 po de largeur x 10 po de profondeur (dessous)

caractéristiques :

- Grand compartiment qui s'ouvre au moyen d'une glissière en forme de U
- Poche frontale à glissière
- Poche latérale à glissière en forme de U donnant accès à une grande poche en filet pour ballon ou casque, munie d'un cordon et d'une bride de serrage.
- Poignée supérieure qui facilite le transport
- Grand compartiment en filet à glissière pour aération

tissu :

Polyester 600 deniers / 820 deniers avec revêtement en PVC

Quantité: \$ (A)	1-99	100-249	250-499	500+
Adulte	49,80	45,00	42,40	39,80



358 équipe rouge/noir



547 royale bleu/noir



575 marine/noir



995 noir/noir



995 noir

malette multipoche lamtec^{MC}

45545 16 1/2 po de largeur x 14 3/4 po de hauteur
x 6 po de profondeur:

caractéristiques :

- Confection douce LamtecMC
- Deux compartiments principaux
- Glissières doubles pleine longueur
- Compartiment frontal spacieux
- Classeur à soufflet à trois sections dans le compartiment arrière
- Garnitures de couleur laiton
- Bandoulière ajustable amovible avec coussinet antidérapant

Quantité: \$ (A)	1-99	100-249	250-499	500+
Adulte	119,80	108,00	102,00	95,80






Que vous cherchiez des sacs pour ordinateur, des sacs à dos, des mallettes, des sacs de sport ou de voyage, des fourre-tout ou tout autre sac à logo et de style exclusif, Leeds a de tout pour toutes les occasions et tous les budgets.



Travail Voyage Loisirs



Vous voulez encore plus de choix?

Que vous rencontriez de futurs clients, récompensiez vos clients actuels pour leur fidélité, équipez votre groupe des ventes ou remettez des cadeaux lors d'une convention, Leed's a des sacs qui vous permettront de vous démarquer.



Leed's est engagée à offrir des produits de qualité en plus d'être un membre fondateur de QCA.



Trimark et Leed's sont membres de Polyconcept North America, fournisseur de file de produits promotionnels.

www.leedsworld.ca



casquettes

**8 panneaux en filet
Coolmax^{MD} 31003**
P.197 • 23,80 \$

**AHD tech
31006**
P.197 • 20,80 \$

**Filet Coolmax^{MD}
31001**
P.196 • 16,40 \$

**Filet Coolmax^{MD} uni
31002**
P.196 • 16,40 \$

**Casquette ajustée en
toile extensible 35001**
P.203 • 16,40 \$

**Toile chino - Coutures
contrastantes 32006**
P.202 • 15,00 \$

**Toile chino - Visière rayée
32008**
P.202 • 14,40 \$

Bon

**Extrême - Sandwich
32009**
P.200 • 13,20 \$

**Vintage - Sandwich
32005**
P.200 • \$13.20

**Toile chino - Sandwich
32001**
P.201 • 11,40 \$

**Toile chino - Unie
32003/32004**
P.201 • 10,00 \$/10,60 \$

**Vintage - Visière
34001**
P.203 • 12,60 \$

**Extrême - Uni
32007**
P.198 • 12,60 \$

**Vintage - Unie
32002**
P.199 • 12,60 \$

Prix P1 illustrés

Excellent



Les légendes du golf **Jack Nicklaus** et **Arnold Palmer** portent exclusivement des casquettes Ahead sur le terrain. **Retief Goosen**, deux fois gagnant du U.S. Open et un des meilleurs joueurs au monde, porte des casquettes Ahead. **Jim Furyk** et **Aaron Baddeley** ne portent également que des casquettes Ahead lors du PGA Tour. Ahead est un licencié officiel qui fabrique des produits pour nombres d'événements et d'organismes de golf de grande renommée.



Bien que nos casquettes soient traitées pour la solidité des couleurs, il est possible qu'elles déteignent quelque peu au fil du temps.

CASQUETTES |

Languette à Velcro et tirette en caoutchouc



filet coolmax^{MD}

31001 Taille unique

caractéristiques :

Coupe: Classique

Fermeture: Languette à Velcro et tirette en caoutchouc

Partie supérieure: Structurée avec bougran

Sommet: Sommet courbé

tissu :

Avant et visière en mélange Polyester/Coolmax^{MD}, arrière en filet-mousse

Quantité: \$ (A)	1-143	144-432	433-999	1000+
Adulte	16,40	14,80	14,00	13,00



800 blanc/blanc



817 kaki/blanc



835 comète/blanc



857 marine foncé/blanc



864 cobalt/blanc



896 noir/blanc



800 blanc



855 marine



865 acier

filet coolmax^{MD} uni

31002 Taille unique

caractéristiques :

Coupe: Classique

Fermeture: Languette en tissu et tirette en métal

partie supérieure: Non structurée

Sommet: Sommet courbé

tissu :

Mélange polyester/Coolmax^{MD}

Quantité: \$ (A)	1-143	144-432	433-999	1000+
Adulte	16,40	14,80	14,00	13,00



Languette en tissu et tirette en métal



8 panneaux en filet coomax^{MD}

31003 Taille unique

caractéristiques :

Coupe: Classique

Fermeture: Languette à Velcro et tirette en caoutchouc

Partie supérieure: Structurée avec bougran

Sommet: Sommet courbé

tissu :

Mélange polyester/Coolmax^{MD} et panneaux en filet

Quantité: \$ (A)	1-143	144-432	433-999	1000+
Adulte	23,80	21,60	20,40	19,00



Languette à Velcro et tirette en caoutchouc



800 blanc/marine



817 kaki/noir



855 marine /blanc



896 noir/blanc



800 blanc/noir



802 blanc/la chaux



848 écarlate/blanc



855 marine /blanc



896 noir/blanc

Languette à Velcro



ahd tech

31006 Taille unique

caractéristiques :

Coupe: Extrême

Fermeture: Languette à Velcro

Partie supérieure: Structurée avec bougran

Sommet: Sommet courbé

tissu :

Avant et visière en mélange Polyester/Coolmax^{MD}, fente d'aération et panneaux arrière hydrofuges

Quantité: \$ (A)	1-143	144-432	433-999	1000+
Adulte	20,80	18,80	17,80	16,50



Languette de fermeture
Velcro



Retief Goosen porte la casquette
extrême d'Ahead



extrême-unie

32007 Taille unique

caractéristiques :

Coupe: Extrême

Fermeture: Languette à Velcro

Partie supérieure: Non structurée

Sommet: Sommet courbe

tissu :

100% toile de coton vintage.

Quantité: \$ (A)	1-143	144-432	433-999	1000+
Adulte	12,60	11,40	10,80	10,00



806 vrai blanc



815 os



817 khaki



818 café



827 malze



829 or AA



834 orange



836 la rouille



841 rose chaud



847 rouge foncé



855 marine



860 Caroline bleu



864 cobalt



878 émeraude



879 feuilles



880 mousse



881 vert foncé



895 anthracite



896 noir

vintage - unie

32002 Taille unique

caractéristiques :

Coupe: Classique

Fermeture: Languette en tissu et tirette en métal

Partie supérieure: Non structurée

Sommet: Sommet

tissu :

100 % toile de coton vintage

Quantité: \$ (A)	1-143	144-432	433-999	1000+
Adulte	12,60	11,40	10,80	10,00



Jack Nicklaus porte la casquette classique d'Ahead



Sangle en tissu avec fermeture métallique d'appui



806 vrai blanc



815 os



817 kaki



828 or



836 la rouille



845 rouge



853 bordeaux



855 marine



861 royale



881 vert foncé



894 gris



896 noir

extrême sandwich

32009 Taille unique

caractéristiques :

Coupe: Extrême

Fermeture: Languette à Velcro

Partie supérieure: Non structurée

Sommet: Sommet courbé

tissu :

100% cotton vintage twill.

Quantité: \$ (A)	1-143	144-432	433-999	1000+
Adulte	13,20	12,00	11,40	10,50



808 Vintage White



815 osi



816 Stone



827 Maize



847 rouge foncé



855 marine



865 acier



882 Pine



896 noir



Jim Furyk porte la casquette extrême d'Ahead



Languette de fermeture Velcro



807 blanc vintage & noir



815 os



828 or



847 rouge foncé

vintage - sandwich

32005 Taille unique

caractéristiques :

Coupe : Classique

Fermeture : Languette en tissu et tirette en

Partie supérieure : Non structurée

Sommet : Sommet courbé

tissu :

100% cotton chino twill.

Quantité: \$ (A)	1-143	144-432	433-999	1000+
Adulte	13,20	12,00	11,40	10,50



855 marine & Bone



855 marine & or



865 acier



881 vert foncé



895 anthracite



896 noir



Sangle en tissu avec fermeture métallique d'appui



toile chino - sandwich

32001 Taille unique

caractéristiques :

Coupe : Classique

Fermeture : Languette en tissu et tirette en métal

Partie supérieure : Structurée avec bougran

Sommet : Sommet courbé

tissu :

100 % toile de coton vintage

Quantité: \$ (A)	1-143	144-432	433-999	1000+
Adulte	11,40	10,40	9,80	9,00



815 os



817 kaki



855 marine



896 noir



toile chino - unie

32003 Taille unique

32004 Taille unique

caractéristiques :

Coupe : Classique

Fermeture : Languette en tissu et tirette en métal (32003)

Languette à Velcro (32004)

Partie supérieure : Non structurée

Sommet : Sommet courbé

tissu :

100 % toile de coton vintage

Quantité: \$ (A)	1-143	144-432	433-999	1000+
32003	10,00	9,00	8,60	7,90
32004	10,60	9,60	9,20	8,40



32003
Languette en tissu et tirette en métal



32004
Languette à Velcro

32003



800 blanc



815 os



817 kaki



845 rouge



855 marine



896 noir

32004



800 blanc



815 os



855 marine



896 noir

Languette à Velcro



800 blanc & marine



801 blanc & royale



802 blanc & la chaux



828 or



847 rouge foncé



855 marine



879 feuilles



894 gris



896 noir

toile chino - visière rayée

32008 Taille unique

caractéristiques :

Coupe : Extrême

Fermeture : Languette à Velcro

Partie supérieure : Non structurée

Sommet : Sommet courbé

tissu :

100 % toile de coton vintage

Quantité: \$ (A)	1-143	144-432	433-999	1000+
Adulte	14,40	13,00	12,40	11,50



Languette à Velcro



toile chino - coutures contrastantes

32006 Taille unique

caractéristiques :

Coupe : Extrême

Fermeture : Languette à Velcro

Partie supérieure : Structurée avec bougran

Sommet : Sommet courbé

tissu :

100 % toile de coton vintage

Quantité: \$ (A)	1-143	144-432	433-999	1000+
Adulte	15,00	13,60	12,80	12,00



855 marine



894 gris



896 noir



800 blanc



855 marine



863 bleu foncé



896 noir



casquette ajustée en toile

35001 (P/M, G/TG)

caractéristiques :

Coupe : Classique

Fermeture : 2 tailles

Partie supérieure : Non structurée

Sommet : Sommet courbé

tissu :

97 % toile de coton / 3 % Spandex

Quantité: \$ (A)	1-143	144-432	433-999	1000+
Adulte	16,40	14,80	14,00	13,00



vintage - visière

34001 Taille unique

caractéristiques :

Coupe : Basse

Fermeture : Languette à Velcro

Partie supérieure : Ouverte

Sommet : Sommet courbé

tissu :

100 % toile de coton vintage

Quantité: \$ (A)	1-143	144-432	433-999	1000+
Adulte	12,60	11,40	10,80	10,00



815 os



847 rouge foncé



855 marine



Languette à Velcro

personnalisation



casquettes

Vous voulez aller plus loin et **personnaliser l'intérieur de votre casquette**? Nous sommes là pour vous aider. Que vous optiez pour des **étiquettes personnalisées** ou des **visières sandwich**, vous pouvez y apposer votre marque. Voici quelques idées.



Visière:

visière brodée



sandwich



vêtements

Vous cherchez quelque chose d'unique? Le programme **Source directe** vous permet de créer des styles uniques pour **promouvoir votre marque** et **stimuler votre équipe**.



pourquoi personnaliser?

originalité

Créez des produits originaux et uniques qui représentent votre entreprise, votre équipe et votre marque. Le programme Source directe^{MC} de Trimark vous offre la liberté et la flexibilité de vous procurer les produits que vous voulez à temps et à bon prix, le tout sans compromis!

décoration

En décorant vos vêtements durant le processus de fabrication, vous économisez et avez accès à un éventail de décorations inépuisable.

emballage

Pourquoi ne pas ajouter des étiquettes, des boîtes et du papier de soie à votre commande?

pourquoi trimark?

fiabilité

lorsque vous passez de grosses commandes à partir de notre catalogue ou créez un nouveau style propre à vous.

économisez

lorsque vous passez de grosses commandes à partir de notre catalogue ou créez un nouveau style propre à vous.

nous

vous offrons tout le matériel de marketing et de présentation dont vous avez besoin pour conclure la vente.

rapidité

Nous vous offrons des devis le jour même.

décoration

de gaufrage

laser

appliqué en toile

Optez pour notre service de décoration et de personnalisation tout en un.

Nous pouvons vous aider du début à la fin, de la numérisation de votre logo à la décoration de votre choix. Notre équipe de décoration est prête à vous aider à choisir parmi nos multiples services de décoration, du style à l'emplacement de votre logo. Nos nombreuses années d'expérience et d'expertise au sein de l'industrie nous permettent de vous simplifier la tâche. Nous pouvons numériser vos épreuves et approbations en ligne, vous permettant ainsi de faire le suivi de toutes les étapes de votre commande.



étiquette vintage

Ce processus assure des détails exceptionnels, quasiment photographiques. Nous appliquons un processus à quatre couleurs directement sur une pièce en toile légère. La pièce est ensuite cousue directement sur le vêtement ou la casquette. Cette technique est idéale pour les logos détaillés devant être apposés sur un petit endroit d'un vêtement léger.



broderie gaufrée

This process creates a 3D effect by layering the stitching and produces an elegant rich result. This works well with condensed logo designs being used in smaller areas such as headwear or sleeve or left chest locations. It is a great, cost effective way to highlight different elements of your logo.



broderie à motif zigzag

Cette technique est abordable et assure un look à la fois simple et distinctif. Votre logo est tout simplement converti en broderie zigzag qui maintient l'intégrité du motif. Vous obtenez un look vintage à bon prix.



appliqué en caoutchouc

Ces appliqués assurent un look dynamique et sobre, et le nombre de couleurs permises est illimité. Vous obtenez un logo 3D et il revient à vous de décider des éléments que vous voulez gaufrer ou dégauférer. Les appliqués sont extrêmement détaillés et sont idéaux pour du texte court ou de petits motifs.



étiquette tissée

Ce processus de décoration débute par la création d'une étiquette tissée de votre logo, de toute forme ou taille. L'étiquette est ensuite coupée en différentes formes pour accommoder le logo. Cette technique assure des détails exceptionnels pour des logos complexes. L'étiquette est enfin fixée à un motif brodé, comme un appliqué, pour un look riche et distingué.



gaufage

transfert thermique

broderie

Vous voulez que votre logo se démarque davantage?

Si vous voulez vous éloigner de la broderie ou souhaitez maintenir l'intégrité des vêtements imperméables, il est préférable d'opter pour des méthodes qui ne pénètrent pas le tissu, comme le gaufrage, le dégaufage ou le transfert thermique. Nous avons une panoplie de choix qui vous aideront à vous démarquer.



transfert thermique

Les applications par transfert thermique sont parfaites pour l'impression d'images colorées personnalisées de qualité supérieure sur un vêtement plus technique ou hydro-résistant. La taille, l'emplacement et les détails du logo sont illimités. Si vous souhaitez appliquer un logo détaillé multicolore ou décorer un tissu technique, le transfert thermique est pour vous.



appliqué en toile

Cette méthode de longue date assure un look riche et vintage. Cette technique convient aux motifs frontaux avec texte de gros format. Vous pouvez choisir à partir d'une panoplie de polices de caractères et de toiles. Le choix de couleurs est vaste, mais il n'est pas illimité. Nous conseillons d'opter pour deux couleurs afin de définir et d'accentuer les courbes et le texte du logo.



gaufage/dégaufage

Une étampe est conçue à partir de l'image de votre logo afin de créer deux looks uniques. L'étampe est ensuite abaissée (dégaufage) ou soulevée (gaufage) sur le tissu selon un processus à haute pression et haute température. Cette technique confère au logo un look ton sur ton subtil.



laser

Les logos découpés au laser se prêtent bien aux tissus synthétiques épais ou pelucheux comme le molleton. Nous utilisons un laser pour vaporiser la surface du tissu tout en maintenant son intégrité. Ce procédé fonctionne super bien avec les couleurs éclatantes puisque le logo gravé affiche un look distinctif subtil. L'emplacement du logo est illimité et le laser convient aux tissus hydro-résistants.



broderie

Votre logo est cousu sur le tissu à l'aide de machines à coudre haute vitesse informatisées. Le motif est reproduit avec des fils cousus bien serrés, créant ainsi un look fiable et traditionnel pour votre marque. La broderie demeure le type de décoration le plus utilisé pour appliquer un logo à un vêtement. Elle permet de créer un logo très subtil en utilisant des fils de broderie assortis ou semblables aux couleurs du vêtement, ou un look percutant en utilisant des fils de couleurs voyantes. La broderie offre un excellent rapport qualité-prix, quoi que ses emplacements possibles soient restreints.

Pour de plus amples détails, communiquez avec votre distributeur de produits promotionnels ou visitez notre site Web au www.trimarksportswear.com/decorating pour voir des échantillons et découvrir nos options de décoration.

Échantillons et prototypes : image numérique gratuite. Un minimum de 12 unités par palette de couleurs de logo s'applique. Minimum de 72 unités. Allouez de 3 à 7 jours ouvrables après toutes les approbations de logo. Aucuns frais pour commandes urgentes. Veuillez noter que Trimark ne vend pas directement aux entreprises.

tableau de tailles

Nous encourageons l'usage de nos échantillons pour déterminer les tailles de chaque style. À cette fin, nous vous offrons des échantillons à prix réduit. Nous ne chargeons aucuns frais additionnels pour les plus grandes tailles qui sont en stock.

vestes

Homme	TP	P	M	G	TG	TTG	TTTG	4TG	5TG
circonférence du cou	13-13.5	14-14.5	15-15.5	16-16.5	17-17.5	17.5-18	18.5-19	19.5-20	20.5-21
poitrine	33-35	36-38	39-41	42-44	45-48	49-52	53-56	57-60	61-64
longueur des manches	32	33-33.5	34-34.5	35-35.5	36-36.5	37-37.5	38-38.5	38.5-39	39-39.5

Femme	TP	P	M	G	TG	TTG	TTTG
grandeur	2-4	6-8	10-12	14-16	18	20	22+
poitrine	30-32	33-35	36-38	39-41	42-44	45-47	48-50
longueur des manches	29.5-30	30-30.5	31-31.5	32-32.5	32.5-33	33-33.5	33.5-34

Enfant	TP	P	M	G	TG
grandeur	6-8	8-10	10-12	12-14	14-16
poitrine	26-27	28-29	30-31	32-33	34-35
longueur des manches	25-25.5	26-26.5	27-27.5	28-28.5	29-29.5

shorts

Adulte	TP	P	M	G	TG	TTG	TTTG
grandeur	28	30	32	34	36	38	40
tour de taille	28-29	30-31	32-33	34-35	36-37	38-39	40-41
hanches	34-36	36-38	38-40	40-42	42-44	44-46	46-48

Enfant	TP	P	M	G	TG
grandeur	6-8	8-10	10-12	12-14	14-16
tour de taille	22-24	24-26	26-28	28-30	30-32
hanches	26-28	28-30	30-32	32-34	34-36

Poitrine

Mesurez sous les bras et autour des omoplates en maintenant le ruban à mesurer bien en place et droit.

Hanches

En vous tenant debout, mesurez la partie la plus large des hanches.

Longueur des manches

En détendant votre bras, mesurez la distance entre le centre de la nuque et la partie extérieure du poignet, en passant par l'épaule.

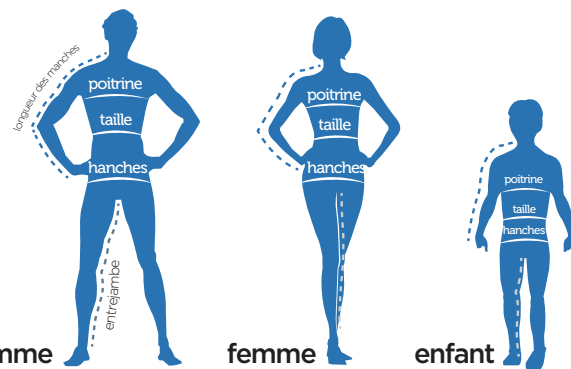
Tour de taille

Mesurez votre tour de taille en gardant vos sous-vêtements. Placez un doigt entre le ruban à mesurer et votre corps pour une mesure exacte.

Entrejambe

Choisissez le pantalon de tissu semblable qui vous va le mieux. Mesurez la distance entre la fourche et le bas du pantalon. Le nombre de pouces obtenu, au demi-pouce le plus près, est la longueur de l'entrejambe.

(Toutes les tailles pour homme, femme et enfant sont en pouces)



casquettes

Tailles Ahead	Taille américaines	Tailles britanniques	Tailles françaises	Circonférence en pouces
Petit / Moyen	6 7/8 - 7 1/4	6 3/4 - 7 1/8	4 - 5 1/2	21.4823 - 22.6604
Grand / Très grand	7 3/8 - 7 3/4	7 1/4 - 7 5/8	6 - 7 1/2	23.0531 - 24.2312

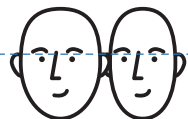


Coupe extrême/
décontractée

La profondeur représente habituellement la distance entre vos oreilles et le dessus de votre tête. Pour qu'une casquette ou un chapeau soit confortable et fasse convenablement, il est important de tout d'abord établir la forme de votre tête.

Coupe extrême/décontractée :

Cette coupe convient aux hommes et aux femmes dont la tête est moyenne à petite.



Coupe classique

Coupe classique :

Cette coupe convient aux gens qui ont une plus grosse tête. Elle est plus grande que la coupe extrême/décontractée.

index des noms



Nom	PAGE N°
8 panneaux en filet Coolmax ^{MD}	197
AHD Tech	197
Altai	50
Andrus nouveau	130
Arendal	152
Banhine	14
Blouson contrecollé à glissière	97
Blouson d'entraînement	178
Blouson d'entraînement en toile	179
Blouson en molleton à glissière	106
Blouson en molleton à glissière	103
Blouson en molleton contrecollé	98
Blouson en molleton polaire	105
Blouson en molleton à glissière	107
Blouson en nylon	175
Blyton	165
Bornite nouveau	146
Bowman	18
Brecon	28
Brewar	69
Cabrillo	161
Caltech nouveau	84
Caparo	53
Cascade	135
Casquette ajustée en toile extensible	203
Cavell	153
Cayley	12
Chandail à col roulé	46
Chemise à manches courtes	63
Chemise à petit imprimé	68
Chemise habillée	62
Copland	112
Coquille souple bicolore	159
Coquille souple unie	158
Corazon	114
Corvus	21
Coupe-vent à demi-glissière	173
Couverture en molleton	109
Danali	104
Diaz	48
Diran	174
Dorset	145
Dutra	140
Electra	86
Elias	132
Enakyo nouveau	124
Eversum	128
Extreme - Sandwich	200
Extrême - Uni	198

Nom	PAGE N°
Falcon	173
Ferno nouveau	93
Filet Coolmax ^{MD}	196
Filet Coolmax ^{MD} uni	196
Findlay	96
Foulard en molleton recyclé	108
Freeport	72
Galeros nouveau	82
Gants en molleton recyclé	109
Grinnell	170
Hudson	145
Hutton nouveau	126
Iberico nouveau	154
Innis	115
Jozani	162
Kangourou en molleton microfibre	102
Katavi	156
Kelton	176
Kemah nouveau	44
Kemble	46
Kendal	188
Kingston	186
Kinis	188
Kozara nouveau	78
Lambert	61
Lamtec executive briefcase	191
Lynx	160
Mackenzie	66
Maillot en molleton à glissière 1/4	102
Maillot en piqué ras-du-cou	47
Malton	150
Manteau 3/4 en toile de coton	139
Manyara	24
Mcgregor	67
Meru	168
Milliken	118
Mirco bonded jacket	171
Mitica	25
Monashee	87
Moreno	26
Narenta	73
Nolan - habillée à manches longues	65
Nolan - manches courtes	64
Nyos	22
Okotoks	189
Onyx	20
Ortega nouveau	148
Ortiz	164
Overland	100

Nom	PAGE N°
Pantalon d'entraînement à doublure	181
Pantalon d'entraînement en toile	180
Pasco	90
Pembroke	136
Pico	30
Pikes	52
Piper	99
Pivot	116
Polaris	94
Polo	40
Polo à lisières rayées	35
Polo à poche	38
Polo de golf	16
Polo de golf à manches longues	39
Polo de golf en coton piqué	34
Polo de golf en coton piqué	36
Polo de golf en microfibras	17
Polo sans manches en piqué	41
Purcell	32
Radius	172
Rouge river	138
Ryton nouveau	80
Sac à dos de sport	190
Saguenay	189
Selkirk	166
Severn	134
Silas nouveau	76
Solway	13
Sycamore nouveau	58
Tasman	31
Teton	142
Toile chino - Coutures contrastante	202
Toile chino - Sandwich	201
Toile chino - Unie	201
Toile chino - Visière rayée	202
Tonle	88
Tulare	60
Tuque en molleton recyclé	108
Valencia	144
Varna	70
Veste aviateur à capuchon	139
Veste contrecollée	171
Veste sans manches coussinée	118
Veste sans manches en molleton	117
Vintage - Sandwich	200
Vintage - Unie	199
Vintage - Visière	203
Volcan	101
Worthington	19

index des styles



STYLE #	PAGE N°	STYLE N°	PAGE N°	STYLE N°	PAGE N°	STYLE N°	PAGE N°	STYLE N°	PAGE N°
12101	172	17735	62	19517	152	59517	152	97881	50
12102	173	17737	63	19518	134	59521nouveau	154	97882	52
12164	174	17739	66	19519	132	59526	150	97883	48
12312	179	17806	97	19520	156	59596	153	98101	98
12348	176	17807nouveau	84	19521nouveau	154	92101	172	98102	103
12397	180	17831	47	19526	150	92348	176	98103	117
12398	181	17832nouveau	44	19538nouveau	126	92397	180	98104	105
12602	178	17875	46	19539nouveau	130	92603	173	98108	87
12603	173	17881	50	19552nouveau	124	92858	116	98114	94
12721	175	17882	52	19553nouveau	146	92902	171	98115nouveau	93
12858	116	17883	48	19554nouveau	148	92927	162	98116nouveau	76
12902	171	18100	107	19596	153	92928	165	98121	96
12927	162	18101	98	31001	196	92929	170	98122	99
12928	165	18102	103	31002	196	92930	166	98125	100
12929	170	18103	117	31003	197	92931	168	98149	101
12930	166	18104	105	31006	197	92950	164	98150nouveau	82
12931	168	18108	87	32001	201	93100	188	98190	104
12950	164	18114	94	32002	199	93101	189	98201	102
13100	188	18115 nouveau	93	32003	201	93104	186	98202	88
13101	189	18116 nouveau	76	32005	200	96202	36	98204nouveau	78
13102	189	18121	96	32006	202	96204	35	98406nouveau	80
13104	186	18122	99	32007	198	96205	28	98503	112
13300	53	18125	100	32008	202	96211	25	98594	115
16201	38	18149	101	32009	200	96212	41	98595	114
16202	36	18150nouveau	82	34001	203	96213	32	98604	73
16203	39	18178	106	35001	203	96214	22	98605	70
16204	35	18190	104	45101	109	96215	24	99304	140
16205	28	18202	88	45120	108	96236	30	99498	135
16210	46	18204nouveau	78	45122	108	96252	26	99501	159
16211	25	18207	90	45124	109	96281	31	99505	158
16213	32	18302	102	45301	190	96300	16	99508	161
16214	22	18406nouveau	80	45545	191	96301	17	99511	138
16215	24	18503	112	52312	179	96304	18	99513	128
16236	30	18594	115	52348	176	96305	14	99514	136
16252	26	18595	114	52397	180	96384	20	99517	152
16281	31	18603	72	52398	181	96505	13	99518	134
16300	16	18605	70	52602	178	96626	34	99519	132
16301	17	19262	139	52721	175	96778	12	99520	156
16304	18	19263	145	53300	53	97629	69	99521nouveau	154
16305	14	19272	139	56210	46	97642	68	99526	150
16384	20	19273	145	56252	26	97644nouveau	58	99538nouveau	126
16388	19	19302	142	56388	19	97716	65	99539nouveau	130
16505	13	19304	140	57731	60	97726	64	99552nouveau	124
16600	40	19310	144	57832nouveau	44	97731	60	99553nouveau	146
16626	34	19402	118	57881	50	97733	61	99554nouveau	148
16778	12	19405	118	57882	52	97735	62	99596	153
17629	69	19498	135	57883	48	97737	63	716000	21
17642	68	19501	159	58104	105	97739	66	717010	86
17644nouveau	58	19505	158	58202	88	97740	67	792000	160
17716	65	19508	161	58204nouveau	78	97806	97	796000	21
17726	64	19511	138	58207	90	97807nouveau	84	797010	86
17731	60	19513	128	58406nouveau	80	97831	47		
17733	61	19514	136	59505	158	97832nouveau	44		

nos icônes et nouvelle palette

NOUVELLE PALLETTE



Gel violet
587



nouvelle royale
561

NOS ICÔNES



Il s'agit d'une nouvelle palette.



SCOTCHGARD

Le produit est traité contre les taches.



ANTI-BOULOCHAGE

Ce tissu est traité de façon à prévenir le boulochage.



Ce produit est offert dans des tailles allant jusqu'à TTTTGG.



Il s'agit d'une nouvelle couleur.



ESPACE POUR BRODERIE

Glissière intérieure pour broderie dissimulée.



CONTRE-COLLAGE

Deux tissus qui, une fois contrecollés, forment un tissu synergique qui affiche les propriétés des deux tissus.



Ce produit est offert dans des tailles allant jusqu'à TTTTGG.



Evolve est notre engagement à réduire notre impact sur la planète.



RESPIRANT

Le tissu est traité de façon à ce qu'il soit respirant.



CONTRE-COLLAGE 3 COUCHES

Trois tissus qui, une fois contrecollés, forment un tissu synergique qui affiche les propriétés des deux tissus.



Port d'accès pour écouteurs.



Fabriqué en Amérique du Nord



HYDROFUGE

Le tissu est traité de façon à ce qu'il soit hydrofuge.



LAVAGE AUX ENZYMES

Un traitement qui adoucit le tissu.



Incorpore des caractéristiques technologiques qui assurent une meilleure performance.



Tissu infroissable au lavage et au séchage.



RÉSISTANT À L'EAU

Le tissu est traité de façon à ce qu'il soit.



LAVAGE BIOLOGIQUE

Traitement qui adoucit le tissu, élimine les fils fins et assure un fini souple et riche.



Tissu respirant qui repousse et évapore l'humidité : fils techniques hydrofuges.



Vêtement idéal pour les équipes.



IMPERMÉABLE

Tissu traité d'un enduit et scellé intégralement.



CAPUCHON ESCAMOTABLE

Le capuchon se roule sur lui-même.



Tissu respirant qui repousse et évapore l'humidité : tous les produits de la série 500 sont faits de fils supérieurs.



Ce produit fonctionnel se prête au travail.



TISSU MÉCHE

Le produit repousse l'humidité.



CAPUCHON AMOVIBLE

Le capuchon de ce produit peut être enlevé.



Tissu respirant qui repousse et évapore l'humidité : tous les produits de la série 700 sont faits de fils supérieurs et sont anti-bactériens.

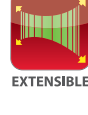


Style or colourway available in youth.



COUPE-VENT

Ce produit aide à empêcher le vent de pénétrer.



EXTENSIBLE

Tissu dont l'extensibilité assure une coupe exquise et confortable.



Produit technique incluant des tissus contrecollés et des traitements de finition.



Assure une certaine protection contre les rayons ultraviolets.



RÉSISTANT AU VENT

Le produit résiste au vent.



INTERACTION

Les vêtements sont conçus pour interagir pour un confort et une performance optimum.



Produit technique (série 500) biochimique, imperméable et anti-tache.



Le produit est traité contre les taches.



ANTI-MICROBIEN

Les traitements antimicrobiens arrêtent la croissance des bactéries qui causent les odeurs qui se développent lors du port quotidien des vêtements.



COUTURES SCÉLÉES

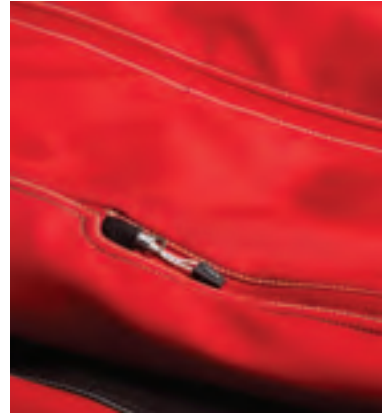
Les coutures sont scellées pour imperméabiliser le produit.



Produit technique (série 700) isolant, coupe-vent et à coutures scellées.



DES MARQUES QUI
SE DÉMARQUENT^{MC}



www.trimarksportswear.com



TWITTER



FACEBOOK



LINKEDIN



YOUTUBE



29285



92122



960921



198982